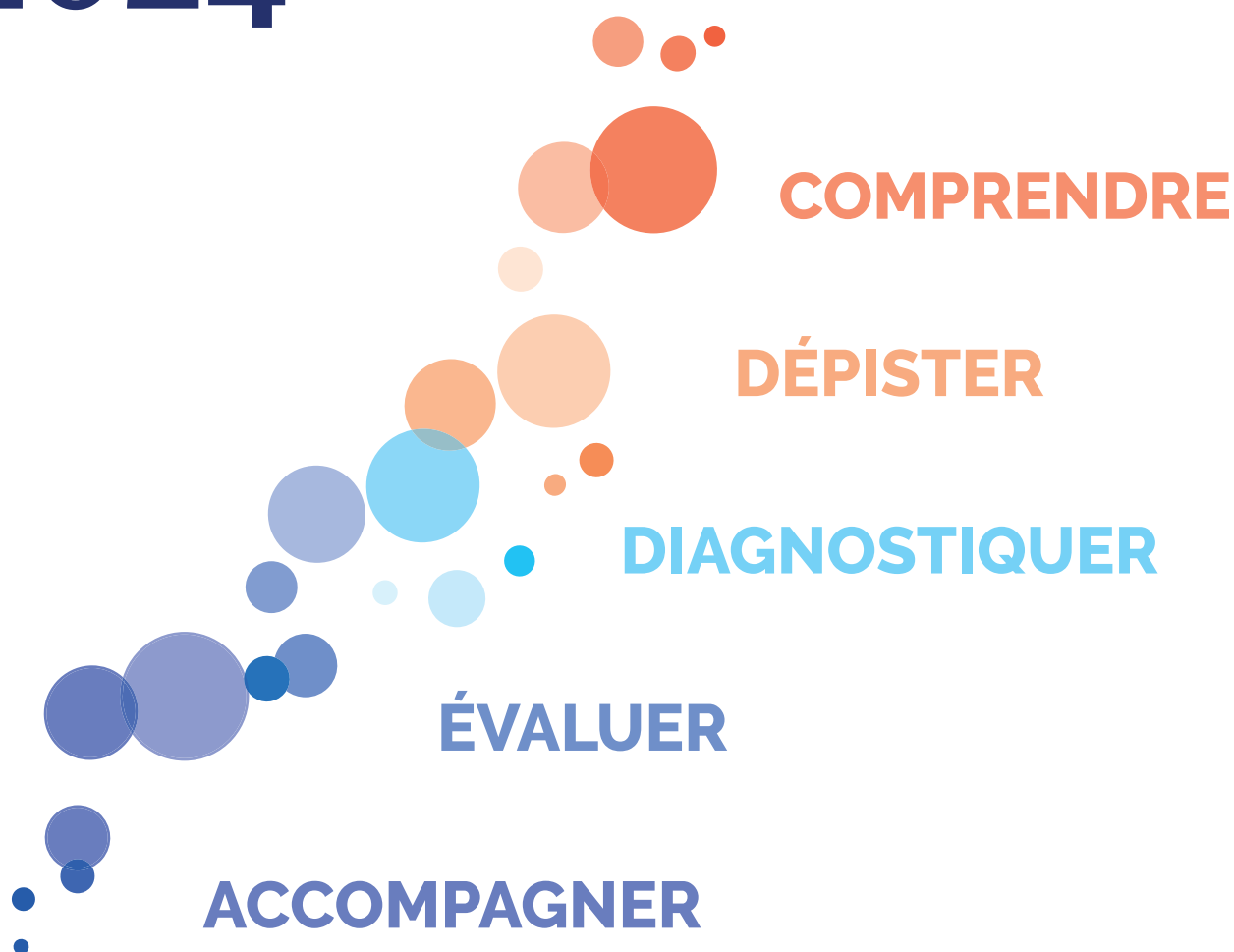
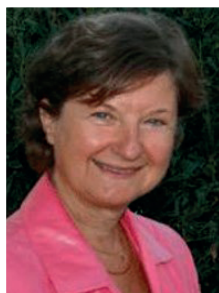


CATALOGUE FORMATIONS AUTISME CERESA 2024



PRÉSENTATION GÉNÉRALE DU CERESA

QUI SOMMES-NOUS ?



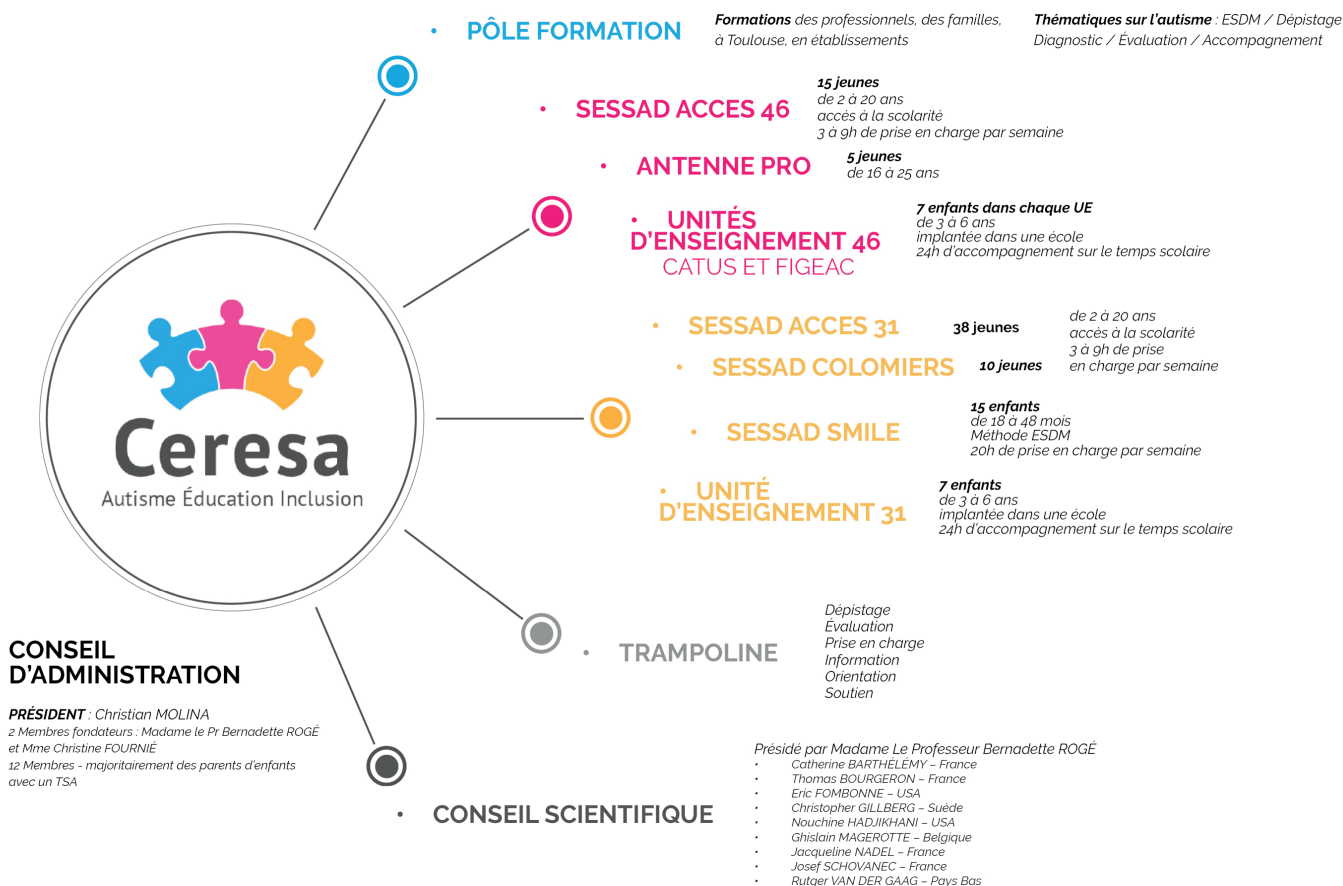
Le Ceresa (Centre Régional d'Éducation et de Services pour l'Autisme) est une association loi 1901 créée en juillet 2005 par un groupe de parents réunis autour de Madame le Pr Bernadette ROGÉ *. La première expérimentation sur l'intervention précoce a été réalisée dans le cadre d'un programme de recherche. À la fin de la période d'expérimentation, les parents encouragés par les progrès réalisés par les enfants, ont souhaité poursuivre les interventions et en pérenniser le cadre en créant le Ceresa.

* Bernadette ROGÉ est professeure émérite de psychologie à l'université Toulouse-Jean Jaurès. Ses travaux sur l'autisme, qu'elle définit comme un trouble neuro-développemental, sont reconnus au niveau international. Elle crée notamment une unité d'évaluation de l'autisme au CHU de Toulouse, et la dirige pendant 15 ans. Elle est membre senior de l'Institut universitaire de France (2012-2017). Elle préside le comité scientifique de l'association pour la recherche sur l'autisme et la prévention des inadaptations, et a été vice-présidente de l'association française de thérapie comportementale et cognitive.

En créant le Ceresa, **Bernadette ROGÉ** a été pionnière dans l'introduction des méthodes éducatives. Ces stratégies d'intervention (TEACCH, ABA, ESDM) font aujourd'hui consensus au travers des recommandations de la Haute Autorité de santé (HAS). À l'avant-garde aussi sur le diagnostic des TSA (trouble du spectre autistique), le Ceresa assure des **formations** aux outils de diagnostic (ADOS 2 et ADI-R) facilitant un meilleur repérage des TSA sur l'ensemble de la France. Par les liens étroits entretenus avec la **recherche**, le Ceresa s'inscrit en continu dans la mise en œuvre d'actions innovantes pour développer au maximum les compétences des enfants accueillis. L'association a développé et gère aujourd'hui **7 structures** qui accompagnent l'accès à l'éducation des enfants et adolescents avec un trouble du spectre de l'autisme, aussi bien à domicile, en établissements scolaires et autres lieux de vie.

MISSIONS DU CERESA

- Promouvoir des services **innovants** pour apporter de l'aide aux enfants et adultes atteints d'autisme ou de troubles apparentés, ainsi qu'à leurs familles,
- Gestion des services assurant un **accompagnement éducatif individualisé** des personnes autistes, pour favoriser leur inclusion en milieu ordinaire,
- Mission de conseil et de **formation** auprès des professionnels, services et établissements intervenant auprès de ce public, mais aussi la coordination et la promotion de partenariats entre ces différents professionnels,
- Enfin l'association développe et appuie toutes actions de **recherche**, d'expérimentation, de partenariat, de capitalisation et de diffusion de l'état des connaissances scientifiques en matière d'autisme ou de troubles apparentés.



PRÉSENTATION DU PÔLE FORMATION

Le Pôle Formation existe depuis 2008, nous proposons des formations dans nos locaux mais aussi dans vos établissements pour s'adapter au mieux à vos besoins.

Nos formations s'adressent :

- aux **proches** aidants d'enfants, adolescents et adultes avec un TSA,
- aux **professionnels** qui souhaitent découvrir les méthodes d'interventions recommandées pour une prise en charge de qualité des personnes avec un TSA ou qui souhaitent se spécialiser.

Notre catalogue 2024 recense 22 formations répertoriées en 5 thématiques :

1 COMPRENDRE

Vous ne connaissez pas les Troubles du Spectre de l'Autisme ? Faites **vos premiers pas** vers la compréhension des particularités de fonctionnement.

2 DÉPISTER

Vous êtes professionnels de 1ère ligne ? Apprenez **à repérer les signes** des Troubles du Spectre de l'Autisme.

3 DIAGNOSTIQUER

Vous vous spécialisez sur la question des Troubles du Spectre de l'Autisme ? Maîtrisez des outils spécifiques **pour le diagnostic**.

4 ÉVALUER

Retrouvez les outils pour réaliser **des projets éducatifs personnalisés**.

5 ACCOMPAGNER

Vers **des accompagnements adaptés** aux besoins des personnes avec un Trouble du Spectre de l'Autisme : du jeune enfant (intervenir tôt pour développer ses compétences) à l'âge adulte (pour favoriser une meilleure qualité de vie).

LE PÔLE FORMATION DU CERESA EN 2023* EN CHIFFRES

15

années d'expériences

237

jours de formation
en 2023

71

stagiaires formés à
l'ADOS et l'ADI-R
en 2023

190

stagiaires formés
à l'ESDM en 2023

713

stagiaires en totalité
formés en 2023

NOS OFFRES DE FORMATIONS

LES FORMATEURS



Nos **intervenants**, au-delà de la formation, ont une activité principale d'**accompagnement** d'un public avec de l'autisme/TSA ou un TND. Cette connaissance du terrain leur permet de vous apporter à la fois des notions théoriques mais surtout des réponses concrètes et opérationnelles tout au long de la formation.

LES FORMATIONS À TOULOUSE

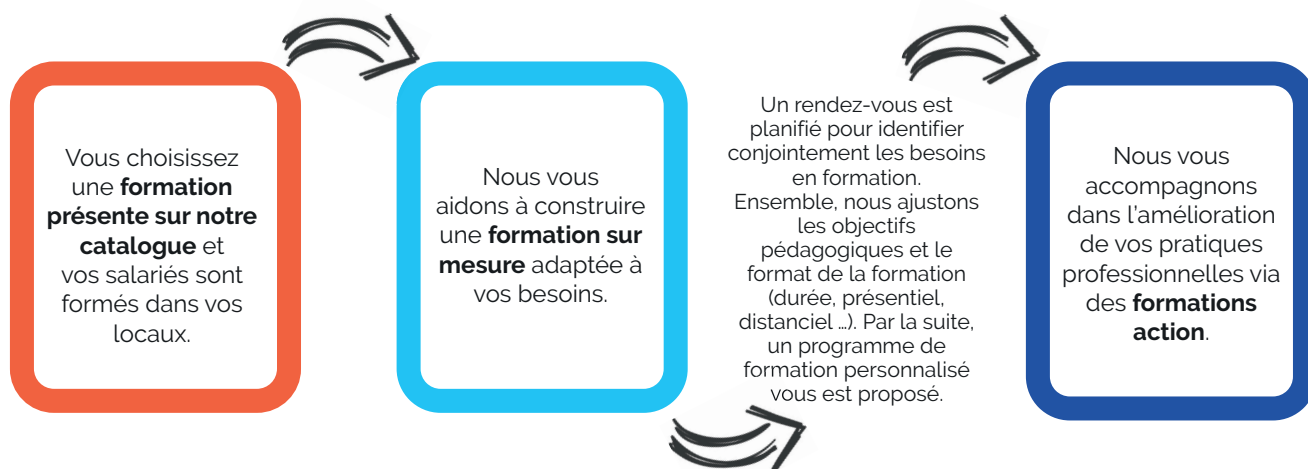


Notre calendrier de formation 2024 est en cours d'élaboration mais le calendrier pour les formations en 2023 est toujours disponible sur notre site internet :

www.ceresa.fr

Il est mis à jour au fur et à mesure que des sessions sont planifiées.

LES FORMATIONS DANS VOTRE ÉTABLISSEMENT



LES FORMATIONS ACTION DANS VOTRE ÉTABLISSEMENT

Voir détail dans la page suivante.

NOUS RESTONS À VOTRE DISPOSITION POUR VOUS ACCOMPAGNER DANS VOS PROJETS.

CONTACTEZ-NOUS

Email : pole-formation@ceresa.fr

Téléphone : 05 61 16 53 43

FORMATION ACTION EN ÉTABLISSEMENT



La formation-action repose sur le principe qu'un apprentissage est d'autant plus rapide et efficace lorsque les participants prennent part à la formation et en sont les acteurs (Reg W. Revans).

C'est une démarche pragmatique qui nécessite une bonne implication des participants et un soutien des référents (direction, chef de service, coordinateur, etc.) dans la bonne mise en place des préconisations.

C'est un dispositif qui permet le développement de la compétence collective au-delà de la simple montée en compétence des acteurs isolés. Il s'agit d'acquisitions de savoirs et de savoirs faire opérationnels, organisés en fonction des besoins exprimés et à partir de situations concrètes rencontrées sur le terrain.

OBJECTIFS

- Être capable d'adapter les savoirs, les savoir-faire et les savoir-être dans une situation donnée en lien avec les recommandations de bonnes pratiques professionnelles.
- Être capable de coconstruire des solutions opérationnelles.



PRÉREQUIS

Etablissement qui accueille des personnes avec un TSA



PUBLIC

Professionnels de l'équipe pluridisciplinaire

DÉROULÉ

En amont :

- Une analyse générale du besoin de l'établissement
- Un devis et une convention

Au démarrage :

- Une rencontre avec le formateur et les professionnels en présentiel ou en distanciel pour recueillir les besoins de l'équipe

Avant chaque intervention :

- Transmission par l'équipe ou le coordinateur du programme d'intervention du formateur (lieu, unité, activité, personnes, etc.)

Au moment de l'intervention :

- Observation en situation ou mise en situation par le formateur
- Échanges avec les participants et évaluation formative
- Restitution avec l'équipe, le coordinateur ou le responsable de service
- Temps de prise de note préparatoires au compte-rendu
- Compte rendu écrit du formateur : avec les apports théoriques en fonction de l'évaluation, des références, des préconisations et des objectifs de travail pour la séance suivante.

En fin de période contractuelle :

- Bilan avec le formateur
- Bilan avec le pôle formation
- Questionnaires de satisfaction

INFORMATIONS



Lieu : en établissement



Horaires : 9h-17h avec 1h de pause déjeuner - à moduler en fonction de la convention



Durée : 7 heures par jour (dont maximum 6 heures consécutives) en fonction de la convention



Format : Présentiel



Formateur : Professionnel de terrain spécialisé dans l'accompagnement des personnes avec un TSA



MÉTHODE PÉDAGOGIQUE

Démarche pédagogique active et participative



MOYENS PÉDAGOGIQUES

Observation de situation, échanges, illustrations, documents à consulter, compte rendu écrit.



INDICATEURS DE RÉSULTATS

12 d'établissement suivi en 2022.
16 d'établissement suivi en 2023.



MODALITÉS D'ÉVALUATION

Une évaluation de positionnement est prévue en début de formation sous la forme d'un entretien avec l'équipe. Tout au long du processus de la formation-action des évaluations formatives sont réalisées. Ces résultats sont développés dans le compte rendu écrit du formateur. Un questionnaire de satisfaction est aussi proposé en fin de formation.



MODALITÉS ET DÉLAIS D'ACCÈS

Un délai de 2 mois est requis à partir de l'analyse du besoin réalisée par le pôle formation auprès de l'établissement demandeur.



ACCESSIBILITÉ AUX PERSONNES HANDICAPÉES

Pour toute information concernant nos conditions d'accès aux publics en situation de handicap (locaux, adaptation des moyens de la formation), merci de nous contacter à l'adresse suivante : pole-formation@ceresa.fr
Lieu accessible aux PMR.



TARIFS PÉDAGOGIQUES

Hors frais annexes
1200€ PAR JOUR

SOMMAIRE

COMPRENDRE

- 1. La sensibilisation à l'autisme P 1
- 2. L'autisme sans déficience intellectuelle P 2

DÉPISTER

- 3. Le dépistage des signes précoces de l'autisme et l'orientation de l'enfant à risque P 3

DIAGNOSTIQUER

- 4. ADOS 2 : outil d'observation pour le diagnostic de l'autisme P 4
- 5. ADI-R : entretien pour le diagnostic de l'autisme P 5

ÉVALUER

- 6. PEP 3 : le Profil Psycho-Éducatif (3^{ème} édition) P 6

ACCOMPAGNER avec le modèle de Denver

- 7. Cours magistral - Théorie ESDM - MIND Institute P 7
- 8. L'atelier pratique l'ESDM - MIND Institute P 8
- 9. La certification ESDM - MIND Institute P 9

ACCOMPAGNER au quotidien

- 10. TEACCH : approche de l'éducation structurée P 10
- 11. ABA : approche de l'analyse appliquée du comportement P 11
- 12. La création d'outils spécifiques pour accompagner l'enfant avec autisme P 12
- 13. La prévention et les réponses face aux comportements défis P 13
- 14. Les habiletés sociales pour les personnes avec autisme P 14
- 15. L'élaboration et la mise en œuvre des programmes d'apprentissage P 15
- 16. L'accompagnement des familles d'une personne avec autisme P 16

ACCOMPAGNER le jeune enfant

- 17. L'accompagnement précoce du jeune enfant avec autisme P 17
- 18. L'utilisation des principes de l'ESDM en tant que parent P 18
- 19. L'utilisation des principes de l'ESDM en tant que professionnel libéral P 19

ACCOMPAGNER l'adolescent et l'adulte

- 20. Le projet pré-professionnel et professionnel du jeune avec autisme (16-25 ans) P 20
- 21. L'accompagnement de l'adulte avec autisme P 21
- 22. La vie affective et sexuelle des personnes avec autisme P 22

- Modalités d'inscriptions P 23
- Méthodes et outils pédagogiques P 24
- Les formateurs P 25
- Lieu de formation P 26
- Les formations en 2024 P 27

1. La sensibilisation à l'autisme



L'autisme aujourd'hui appelé Trouble du Spectre de l'Autisme (TSA) dans le DSM-5 (manuel diagnostique et statistique) se caractérise par un fonctionnement cognitif, social, sensoriel qui sont spécifiques. Connaître ces particularités permet une meilleure compréhension de la personne et de mettre en place des stratégies d'apprentissage et relationnelles adaptées.

OBJECTIFS

- Être capable de repérer les signes de l'autisme.
- Être capable d'illustrer le mode de fonctionnement de la personne avec autisme.
- Être capable d'identifier les besoins de la personne avec autisme.
- Être capable de citer des interventions recommandées.

CONTENU

JOUR 1 - 7 heures

Le Trouble du Spectre de l'Autisme (TSA)

Définition

Signes et critères diagnostiques

Particularités de fonctionnement

Besoins spécifiques

L'accompagnement de la personne avec un TSA

Recommandations de la Haute Autorité de Santé (HAS)

Outils pour favoriser la compréhension de l'environnement

Outils pour favoriser la communication

✓ PRÉREQUIS

Aucun.

👤 PUBLIC

Tous publics.

INFORMATIONS

📍 **Lieu :** Association Ceresa
33 rue de Lisieux
31300 TOULOUSE

🕒 **Horaires :**
9h00-17h00
avec 1h de pause
7h au total

🕒 **Durée :** 1 jour

📄 **Format :** Présentiel

👤 **Formateur :** Professionnel spécialisé dans l'accompagnement d'une personne avec un TSA

📖 **MÉTHODE PÉDAGOGIQUE**
Notions théoriques, étude de cas, présentation d'outils et/ou de méthodologies, échanges avec les stagiaires.

🎧 **MOYENS PÉDAGOGIQUES**
Une salle équipée avec un vidéo projecteur, un système audio, un livret stagiaire.

📊 **INDICATEURS DE RÉSULTATS**
22 stagiaires formés en 2023.
100 % de satisfaits sur 11 répondants.

📋 **MODALITÉS D'ÉVALUATION**
Une évaluation de positionnement est prévue en début de formation. Pour apprécier les résultats de l'action de formation une évaluation des acquis sera effectuée pendant et/ou en fin de formation. Un questionnaire de satisfaction est aussi proposé en fin de formation.

➡ **MODALITÉS ET DÉLAIS D'ACCÈS**
L'accès à cette session de formation se fait via une fiche d'inscription. Sous réserve de places disponibles, il est possible de s'y inscrire jusqu'à 7 jours avant que la formation débute.

♿ **ACCESSIBILITÉ AUX PERSONNES HANDICAPÉES**
Pour toute information concernant nos conditions d'accès aux publics en situation de handicap (locaux, adaptation des moyens de la formation), merci de nous contacter à l'adresse suivante : pole-formation@ceresa.fr
Lieu accessible aux PMR.

€ **TARIFS PÉDAGOGIQUES**
PLEIN : 70€
GRATUIT (sous réserve d'adhésion à l'Association Ceresa)

INTRA-ÉTABLISSEMENT
1200€ - hors frais formateur

2. L'autisme sans déficience intellectuelle



Les personnes avec un TSA sans déficience intellectuelle ont un profil qui se caractérise par des difficultés significatives dans les interactions sociales, associées à des intérêts spécifiques ou des comportements répétitifs et une absence de retard dans l'apparition du langage. Il s'associe souvent à une maladresse physique et une utilisation atypique de la parole. Prendre en compte leurs spécificités permet de leur apporter un soutien et des apprentissages adaptés à leurs besoins.

OBJECTIFS

- Être capable de définir les particularités de fonctionnement de la personne avec un Syndrome d'Asperger.
- Être capable d'élaborer un projet personnalisé répondant aux besoins de la personne.
- Être capable de proposer des aides au quotidien.

✓ PRÉREQUIS

Aucun.

👤 PUBLIC

Tous publics.

CONTENU

JOUR 1 - 7 heures

Le Trouble du Spectre de l'Autisme (TSA) sans déficience intellectuelle

Définition

Les particularités de fonctionnement des personnes avec un TSA sans déficience intellectuelle

JOUR 2 - 7 heures

L'élaboration du projet personnalisé

L'évaluation globale et spécifique des compétences dans tous les domaines

La co-construction du projet avec la personne et/ou sa famille

Les objectifs d'intervention

Les moyens et les stratégies d'accompagnement spécifiques

JOUR 3 - 7 heures

Soutenir les compétences

Développer l'autonomie dans la vie quotidienne

Développer les compétences sociales

Soutenir la scolarisation

Soutenir l'emploi

Favoriser la citoyenneté et la participation sociale

INFORMATIONS

📍 **Lieu** : Association Ceresa
33 rue de Lisieux
31300 TOULOUSE

🕒 **Horaires** :
9h00-17h00
avec 1h de pause
7h par jour soit 21h au total

🕒 **Durée** : 3 jours

📄 **Format** : Présentiel

👤 **Formateur** : Professionnel spécialisé dans l'accompagnement d'une personne avec un TSA

📖 **MÉTHODE PÉDAGOGIQUE**
Notions théoriques, étude de cas, atelier pratique, présentation d'outils et/ou de méthodologies, échanges avec les stagiaires.

📺 **MOYENS PÉDAGOGIQUES**
Une salle équipée avec un vidéo projecteur, un système audio, un livret stagiaire.

📊 **INDICATEURS DE RÉSULTATS**
Aucune session de formation réalisée en 2023.

📝 **MODALITÉS D'ÉVALUATION**
Une évaluation de positionnement est prévue en début de formation. Pour apprécier les résultats de l'action de formation une évaluation des acquis sera effectuée pendant et/ou en fin de formation. Un questionnaire de satisfaction est aussi proposé en fin de formation.

➡ **MODALITÉS ET DÉLAIS D'ACCÈS**
L'accès à cette session de formation se fait via une fiche d'inscription. Sous réserve de places disponibles, il est possible de s'y inscrire jusqu'à 7 jours avant que la formation débute.

♿ **ACCESSIBILITÉ AUX PERSONNES HANDICAPÉES**
Pour toute information concernant nos conditions d'accès aux publics en situation de handicap (locaux, adaptation des moyens de la formation), merci de nous contacter à l'adresse suivante : pole-formation@ceresa.fr
Lieu accessible aux PMR.

€ **TARIFS PÉDAGOGIQUES**
Hors frais annexes
PLEIN : 450€
RÉDUIT : 130€
(Parents, AESH, demandeurs d'emploi, étudiants)

INTRA-ÉTABLISSEMENT
3600€ - hors frais formateur

3. Le dépistage des signes précoces de l'autisme et l'orientation de l'enfant à risque



Le dépistage précoce de l'autisme est un enjeu majeur pour l'enfant et sa famille. Pouvoir repérer les signes d'alertes et pouvoir accompagner la famille vers les structures de dépistage est un prérequis indispensable pour favoriser la mise œuvre des interventions précoces. Les recommandations de bonnes pratiques de la Haute Autorité de Santé (HAS) met en avant les outils spécifiques pour le repérage des signes précoces.

OBJECTIFS

- Être capable de repérer les signes d'alerte de l'autisme.
- Être capable d'utiliser et d'interpréter les outils de dépistage.
- Être capable d'expliquer la procédure diagnostique.
- Être capable d'identifier les partenaires et d'orienter les familles.

✓ PRÉREQUIS

Aucun.

👥 PUBLIC

Professionnels de 1ère ligne : médecin généraliste, pédiatre, personnels de PMI, personnel de crèche, enseignant, orthophoniste, psychomotricien, psychologue.

CONTENU

JOUR 1 - 7 heures

Les signes précoces d'un Trouble du Spectre de l'Autisme (TSA)
 Dans le domaine de la communication et de l'interaction sociale
 Dans le domaine des comportements restreints et répétitifs
 Les différents patterns de développement des signes précoces
 Les inquiétudes parentales

Les outils de dépistage d'un TSA

Les questionnaires parentaux
 Les outils d'observation
 Les auto-questionnaires

JOUR 2 - 7 heures

L'orientation de l'enfant à risque
 Les recommandations de la HAS
 Les partenaires
 Les évaluations à réaliser

Les besoins de l'enfant avec un TSA

Les recommandations de la HAS
 L'accompagnement des parents

INFORMATIONS

📍 **Lieu** : Association Ceresa
 33 rue de Lisieux
 31300 TOULOUSE

🕒 **Horaires** :
 9h00-17h00
 avec 1h de pause
 7h par jour soit 14h au total

🕒 **Durée** : 2 jours

📄 **Format** : Présentiel

👤 **Formateur** : Professionnel spécialisé dans l'accompagnement d'une personne avec un TSA

📖 **MÉTHODE PÉDAGOGIQUE**
 Notions théoriques, étude de cas, présentation d'outils et/ou de méthodologies, échanges avec les stagiaires.

📺 **MOYENS PÉDAGOGIQUES**
 Une salle équipée avec un vidéo projecteur, un système audio, un livret stagiaire.

📊 **INDICATEURS DE RÉSULTATS**
 Aucune session de formation réalisée en 2023.

📋 **MODALITÉS D'ÉVALUATION**
 Une évaluation de positionnement est prévue en début de formation. Pour apprécier les résultats de l'action de formation une évaluation des acquis sera effectuée pendant et/ou en fin de formation. Un questionnaire de satisfaction est aussi proposé en fin de formation.

➡ **MODALITÉS ET DÉLAIS D'ACCÈS**
 L'accès à cette session de formation se fait via une fiche d'inscription. Sous réserve de places disponibles, il est possible de s'y inscrire jusqu'à 7 jours avant que la formation débute.

♿ **ACCESSIBILITÉ AUX PERSONNES HANDICAPÉES**
 Pour toute information concernant nos conditions d'accès aux publics en situation de handicap (locaux, adaptation des moyens de la formation), merci de nous contacter à l'adresse suivante : pole-formation@ceresa.fr
 Lieu accessible aux PMR.

€ **TARIFS PÉDAGOGIQUES**
 Hors frais annexes
UNIQUE : 300€

INTRA-ÉTABLISSEMENT
2400€ - hors frais formateur

4. ADOS 2 : outil d'observation pour le diagnostic de l'autisme



L'ADOS 2 est une échelle d'observation standardisée pour le diagnostic de l'autisme, utilisée en complémentarité avec l'ADI-R (Autism Diagnostic Interview-Revised : Entretien pour le diagnostic de l'autisme) pour l'établissement d'un diagnostic de Trouble du Spectre de l'Autisme (TSA). L'ADOS 2 comporte 5 modules qui permettent de l'appliquer à tout âge. La 2^{ème} version a été traduite en langue française par Madame le Professeur Bernadette ROGÉ et son équipe.

OBJECTIFS

- Être capable de définir les contextes d'utilisation de l'ADOS 2
- Être capable de sélectionner le module adapté à la personne
- Être capable de coter les différents items de manière fiable
- Être capable d'utiliser l'algorithme pour le diagnostic

CONTENU

Présentation de l'outil

Présentation des différents modules
Présentation des règles générales de cotation des items
Présentation des critères pour choisir le module adéquat

Présentation des 5 modules : 1,2,3,4 et TODDLER

Présentation des différentes activités
Présentation des différents items de cotation
Visionnage d'une passation
Cotation individuelle des items
Correction de la cotation

Conclusion de la formation

Discussion générale
Évaluation de la formation

VALIDATION

Pendant la formation, le stagiaire visionne une vidéo et doit effectuer la cotation d'un module de l'ADOS 2.
À l'issue de la formation, le stagiaire doit envoyer l'enregistrement de la passation d'un module au choix sur clé USB ou par mail avec sa cotation argumentée sous 6 mois après la formation. Dès réception, la correction sera envoyée dans un délai de 6 mois.
Critères de validation : 80 % de fidélité.

Matériel obligatoire non inclus.

À acheter directement auprès de la Société Hogrefe.

PRÉREQUIS

Avoir une connaissance clinique de l'autisme et avoir une pratique des personnes avec TSA
Avoir lu le manuel de l'ADOS 2 avant la formation et avoir pris connaissance du matériel

Pour la formation, le stagiaire emmène le manuel et 1 à 2 exemplaires de chaque livret de cotation.

PUBLIC

Médecins, psychiatres, psychologues, chercheurs et autres professionnels travaillant dans un service de diagnostic

INFORMATIONS

Lieu : Association Ceresa
33 rue de Lisieux
31300 TOULOUSE

Horaires :
Jour 1 : 9h30-17h30
Jours 2 et 3 : 9h-17h
avec 1h de pause
7h par jour soit 21h au total

Durée : 3 jours

Format : Présentiel

Formateur : Psychologue

MÉTHODE PÉDAGOGIQUE
Notions théoriques, étude de cas, présentation d'outils et/ou de méthodologies, échanges avec les stagiaires.

MOYENS PÉDAGOGIQUES
Une salle équipée avec un vidéo projecteur, un système audio, un livret stagiaire.

INDICATEURS DE RÉSULTATS
42 stagiaires formés en 2023.
100 % de satisfaits sur 27 répondants.

MODALITÉS D'ÉVALUATION
Une évaluation de positionnement est prévue en début de formation. Pour apprécier les résultats de l'action de formation une évaluation des acquis sera effectuée pendant la formation. À l'issue de la formation, le stagiaire doit envoyer l'enregistrement d'une passation avec sa cotation argumentée. Un questionnaire de satisfaction est aussi proposé en fin de formation.

MODALITÉS ET DÉLAIS D'ACCÈS
L'accès à cette session de formation se fait via une fiche d'inscription.
Sous réserve de places disponibles, il est possible de s'y inscrire jusqu'à 7 jours avant que la formation débute.

ACCESSIBILITÉ AUX PERSONNES HANDICAPÉES
Pour toute information concernant nos conditions d'accès aux publics en situation de handicap (locaux, adaptation des moyens de la formation), merci de nous contacter à l'adresse suivante : pole-formation@ceresa.fr
Lieu accessible aux PMR.

TARIFS PÉDAGOGIQUES
Hors frais annexes
PLEIN : 1250€
(prise en charge par l'employeur)
RÉDUIT : 1050€
(prise en charge individuelle)

INTRA-ÉTABLISSEMENT
1250€ par stagiaire - hors frais formateur

5. ADI-R : entretien pour le diagnostic de l'autisme



L'ADI-R est un entretien standardisé pour le diagnostic de l'autisme, utilisée en complémentarité avec l'ADOS (Autism Diagnostic Observation Schedule) pour l'établissement d'un diagnostic de Trouble du Spectre de l'Autisme (TSA). Cet entretien a été traduit en langue française par Madame le Professeur Bernadette ROGÉ et son équipe.

OBJECTIFS

- Être capable de définir les contextes d'utilisation de l'ADI-R.
- Être capable d'administrer l'ADI-R.
- Être capable de coter l'ADI-R de manière fiable.
- Être capable d'utiliser l'algorithme pour le diagnostic.

✓ PRÉREQUIS

Avoir une connaissance clinique de l'autisme et avoir une pratique des personnes avec un TSA.
Avoir lu le manuel de l'ADI-R avant la formation et avoir pris connaissance du matériel.

Pour la formation, le stagiaire emmène le manuel ADI-R, des guides d'entretien et des feuilles d'algorithme.



PUBLIC

Médecins, psychiatres et psychologues engagés dans une pratique diagnostique.

CONTENU

Présentation de l'outil

Présentation des domaines
Présentation des règles générales de cotation des items
Présentation des techniques d'entretien

Travail autour de vidéos de passation de l'ADI-R

Présentation des différents items de cotation
Visionnage de différentes passations
Cotation individuelle des items
Correction des cotations et des algorithmes

Expérimentation de la passation de l'ADI-R

Jeu de rôle
Retours et discussions

Discussion générale

Rédaction d'un compte rendu
Parcours diagnostique
Questions/réponses

VALIDATION

Le dernier jour de formation, le stagiaire visionne une vidéo et doit effectuer la cotation.

Critères de validation : 80 % de fidélité.

*Matériel obligatoire (protocole de passation) non inclus.
À acheter directement auprès de la Société Hogrefe.*

INFORMATIONS



Lieu : Association Ceresa
33 rue de Lisieux
31300 TOULOUSE



Horaires :
Jour 1 : 9h30-17h30
Jours 2 et 3 : 9h-17h
avec 1h de pause
7h par jour soit 21h au total



Durée : 3 jours



Format : Présentiel



Formateur : Psychologue



MÉTHODE PÉDAGOGIQUE

Notions théoriques, étude de cas, présentation d'outils et/ou de méthodologies, échanges avec les stagiaires.



MOYENS PÉDAGOGIQUES

Une salle équipée avec un vidéo projecteur, un système audio, un livret stagiaire.



INDICATEURS DE RÉSULTATS

28 stagiaires formés en 2023.
100% de satisfaits sur 27 répondants.



MODALITÉS D'ÉVALUATION

Une évaluation de positionnement est prévue en début de formation. Pour apprécier les résultats de l'action de formation une évaluation des acquis sera effectuée pendant et/ou en fin de formation. Un questionnaire de satisfaction est aussi proposé en fin de formation.



MODALITÉS ET DÉLAIS D'ACCÈS

L'accès à cette session de formation se fait via une fiche d'inscription.
Sous réserve de places disponibles, il est possible de s'y inscrire jusqu'à 7 jours avant que la formation débute.



ACCESSIBILITÉ AUX PERSONNES HANDICAPÉES

Pour toute information concernant nos conditions d'accès aux publics en situation de handicap (locaux, adaptation des moyens de la formation), merci de nous contacter à l'adresse suivante : pole-formation@ceresa.fr
Lieu accessible aux PMR.



TARIFS PÉDAGOGIQUES

Hors frais annexes

PLEIN : 1250€

(prise en charge par l'employeur)

RÉDUIT : 1050€

(prise en charge individuelle)

INTRA-ÉTABLISSEMENT

1250€ par stagiaire - hors frais formateur

6. PEP 3 : le Profil Psycho-Éducatif (3ème édition)



Le Profil Psycho-Éducatif (PEP 3) est une échelle d'évaluation, créée par la division TEACCH, qui permet d'obtenir un niveau de développement des enfants avec un Trouble du Spectre de l'Autisme (TSA) mais aussi des enfants avec un handicap intellectuel, dans les domaines de l'autonomie, la communication, l'imitation, la cognition verbale et préverbale, ainsi que la motricité et les comportements inadaptés. A partir des points forts et des émergences de l'enfant, on peut établir son programme éducatif individualisé et suivre ses progrès.

OBJECTIFS

- Être capable de citer les modalités de passation du PEP 3.
- Être capable d'interpréter les résultats.
- Être capable d'identifier et de rédiger des objectifs d'apprentissage.



PRÉREQUIS

Connaissance de l'autisme.
Accompagner des enfants présentant un TSA.
Avoir pris connaissance du manuel PEP 3.



PUBLIC

Professionnels.

CONTENU

JOUR 1 - 7 heures

Le Profil Psycho-Éducatif 3ème Édition

Présentation et origines
Matériel et consignes de passation
Mise en œuvre de l'évaluation

Les domaines d'évaluation

Les échelles de performances
L'échelle des comportements inadaptés
Le rapport de l'éducateur

Les scores et cotations

Modalités de conversion
Procédures de cotation

JOUR 2 - 7 heures

Etude de cas : l'identification des compétences et des objectifs d'apprentissage

Coter et interpréter le profil développemental de l'enfant à partir d'études de cas
Identifier et rédiger les objectifs d'apprentissage

JOUR 3 - 7 heures

Le Projet Individualisé de l'enfant

Le compte rendu d'évaluation
La co-construction du projet avec l'enfant et sa famille
L'opérationnalisation du projet individualisé

INFORMATIONS



Lieu : Association Ceresa
33 rue de Lisieux
31300 TOULOUSE



Horaires : 9h00-17h00
avec 1h de pause
7h par jour soit 21h au total



Durée : 3 jours



Format : Présentiel



Formateur : Psychologue



MÉTHODE PÉDAGOGIQUE

Notions théoriques, étude de cas, présentation d'outils et/ou de méthodologies, échanges avec les stagiaires.



MOYENS PÉDAGOGIQUES

Une salle équipée avec un vidéo projecteur, un système audio, un livret stagiaire.



INDICATEURS DE RÉSULTATS

38 stagiaires formés en 2023.
100% de satisfaits sur 32 répondants.



MODALITÉS D'ÉVALUATION

Une évaluation de positionnement est prévue en début de formation. Pour apprécier les résultats de l'action de formation une évaluation des acquis sera effectuée pendant et/ou en fin de formation. Un questionnaire de satisfaction est aussi proposé en fin de formation.



MODALITÉS ET DÉLAIS D'ACCÈS

L'accès à cette session de formation se fait via une fiche d'inscription.
Sous réserve de places disponibles, il est possible de s'y inscrire jusqu'à 7 jours avant que la formation débute.



ACCESSIBILITÉ AUX PERSONNES HANDICAPÉES

Pour toute information concernant nos conditions d'accès aux publics en situation de handicap (locaux, adaptation des moyens de la formation), merci de nous contacter à l'adresse suivante : pole-formation@ceresa.fr
Lieu accessible aux PMR.



TARIFS PÉDAGOGIQUES

Hors frais annexes
UNIQUE : 450 €

INTRA-ÉTABLISSEMENT

3600€ - hors frais formateur

7. Cours magistral - Théorie ESDM

MIND Institute



L'ESDM est une approche pluridisciplinaire auprès de très jeunes enfants âgés de 12 à 60 mois avec un Trouble du Spectre de l'Autisme (TSA). L'ESDM est une intervention axée sur le jeu, la communication sociale, et les routines socio-sensitives. Elle concerne donc plusieurs praticiens et les familles des enfants

OBJECTIFS

- Connaître les origines de l'ESDM,
- Les principes de base et les données empiriques
- Connaître l'évaluation ESDM
- Connaître la construction d'un programme d'intervention
- Connaître la mise en œuvre de l'ESDM



PRÉREQUIS

Connaissance de l'autisme

Recommandé :
lecture du livre : *L'intervention précoce en autisme - le modèle de Denver pour jeunes enfants*
Sally J. Rogers, Géraldine Dawson
/ Préface de Bernadette Rogé. Éd Dunod.



PUBLIC

Tous publics.

CONTENU

Partie 1

Introduction au modèle ESDM

1. Qu'est-ce que l'ESDM
2. Le rôle du thérapeute ESDM
3. Les principes de l'ESDM
4. Résultats des études scientifiques

Partie 2

Utiliser la liste de contrôle du curriculum ESDM

1. L'évaluation ESDM et le curriculum
2. La rédaction des objectifs
3. La feuille de données quotidiennes

Partie 3

Les principes de l'ESDM

1. Devenir un partenaire de jeu
2. Construire des routines d'activités conjointes
3. Techniques d'enseignement
4. Gérer les difficultés de comportement
5. L'arbre de décision

Partie 4

Différentes modalités d'application de l'ESDM

1. ESDM et parents
2. ESDM en groupe

Une attestation certifiée par le MIND Institute est délivrée pour chaque stagiaire.

INFORMATIONS



Horaires : 14h-17h30



Durée : 7 heures - 2 demi-journées



Format : distanciel



Formateur : Psychologue certifiée formatrice ESDM



MÉTHODE PÉDAGOGIQUE

Notions théoriques, étude de cas, présentation d'outils et/ou de méthodologies, échanges avec les stagiaires.



MOYENS PÉDAGOGIQUES

Une salle équipée avec un vidéo projecteur, un système audio, un livret stagiaire. Si la session est en distanciel, le stagiaire doit disposer d'un ordinateur, caméra, micro et d'une connexion internet. Un guide de connexion lui sera envoyé.



INDICATEURS DE RÉSULTATS

139 stagiaires formés en 2023.
82,02 % de satisfaits sur 110 répondants.



MODALITÉS D'ÉVALUATION

Une évaluation de positionnement est prévue en début de formation. Pour apprécier les résultats de l'action de formation une évaluation des acquis sera effectuée pendant et/ou en fin de formation. Un questionnaire de satisfaction est aussi proposé en fin de formation.



MODALITÉS ET DÉLAIS D'ACCÈS

L'accès à cette session de formation se fait via une fiche d'inscription. Sous réserve de places disponibles, il est possible de s'y inscrire jusqu'à 7 jours avant que la formation débute.



ACCESSIBILITÉ AUX PERSONNES HANDICAPÉES

Pour toute information concernant nos conditions d'accès aux publics en situation de handicap (locaux, adaptation des moyens de la formation), merci de nous contacter à l'adresse suivante : pole-formation@ceresa.fr
Lieu accessible aux PMR.



TARIFS PÉDAGOGIQUES

Hors frais annexes

UNIQUE : 200 €

Reversement MIND Institute inclus

8. L'atelier pratique ESDM

MIND Institute



Suite à l'atelier théorique, ce deuxième atelier permet aux professionnels de mettre en pratique les principes de l'ESDM, auprès d'un enfant, en situation réelle. Une équipe de 5 professionnels est constituée. Nous privilégions les professionnels travaillant ensemble et en cas d'impossibilité, les stagiaires viendront s'intégrer dans un groupe composé par nos soins.

OBJECTIFS

- Être capable de mener une évaluation avec le curriculum ESDM.
- Être capable de rédiger des objectifs d'apprentissage.
- Être capable de rédiger les étapes d'apprentissage pour chaque objectif.
- Être capable de mettre en place une intervention ESDM en respectant les principes et le niveau de fidélité attendu.

PRÉREQUIS

- Avoir suivi l'atelier théorique
- Travailler régulièrement avec des enfants de 12 à 60 mois atteints TSA
- Être titulaire d'un diplôme professionnel
- Travailler en équipe interdisciplinaire : enseignant en milieu ordinaire/spécialisé, psychologue du développement/psychologue clinicien, orthophoniste, psychomotricien, ergothérapeute, éducateur spécialisé, analyste du comportement.
- Lecture des 2 livres suivants : *L'intervention précoce en autisme - le modèle de Denver pour jeunes enfants* - Sally J.Rogers, Géraldine Dawson / Préface de Bernadette Rogé. Ed Dunod. *L'intervention précoce en autisme pour les parents - avec le modèle de Denver* Sally J.Rogers, Géraldine Dawson et Laurie A. Vismara. Ed Dunod.
- Avoir travaillé la fiche de fidélité (connaître le rationnel des items).
- Avoir le matériel requis pour la pratique de l'ESDM.

CONTENU

Un agenda détaillé est transmis à chaque stagiaire en amont de la formation.

JOUR 1 - 7 heures

Application du curriculum
Construction des objectifs
Définition des étapes d'apprentissage

JOUR 2 - 7 heures

Mise en œuvre des stratégies d'enseignement dans un contexte interactif
Recueil des données
Utilisation du système de fidélité

JOUR 3 - 7 heures

Mise en place pratique avec l'enfant (routines d'activités conjointes, système des données et feuille de fidélité)
Réflexion en groupe (de la séance, cotations, système de fidélité...)
Présentation du processus de certification
Conclusion

Une attestation certifiée par le MIND Institute est délivrée pour chaque stagiaire.



PUBLIC

Tous les professionnels accompagnant de jeunes enfants avec TSA, de 12 à 48 mois et souhaitant mettre en place cette approche au sein de leurs pratiques.

INFORMATIONS

Lieu : Association Ceresa
33 rue de Lisieux
31300 TOULOUSE

Horaires : 9h00-17h00
avec 1h de pause
7h par jour soit 21h au total

Durée : 3 jours

Format : Présentiel

Formateur : Psychologue certifiée formatrice ESDM



MÉTHODE PÉDAGOGIQUE

Notions théoriques, étude de cas, présentation d'outils et/ou de méthodologies, échanges avec les stagiaires.



MOYENS PÉDAGOGIQUES

Un document détaillé est envoyé en amont de la formation pour organiser la logistique de l'atelier pratique (salle de travail aménagée, liste du matériel à prévoir etc).



INDICATEURS DE RÉSULTATS

53 stagiaires formés en 2023.
98,14% de satisfaits sur 25 répondants.



MODALITÉS D'ÉVALUATION

Une évaluation de positionnement est prévue en début de formation. Pour apprécier les résultats de l'action de formation une évaluation des acquis sera effectuée pendant et/ou en fin de formation. Un questionnaire de satisfaction est aussi proposé en fin de formation.



MODALITÉS ET DÉLAIS D'ACCÈS

L'accès à cette session de formation se fait via une fiche d'inscription. Sous réserve de places disponibles, il est possible de s'y inscrire jusqu'à 14 jours avant que la formation débute.



ACCESSIBILITÉ AUX PERSONNES HANDICAPÉES

Pour toute information concernant nos conditions d'accès aux publics en situation de handicap (locaux, adaptation des moyens de la formation), merci de nous contacter à l'adresse suivante : pole-formation@ceresa.fr
Lieu accessible aux PMR.



TARIFS PÉDAGOGIQUES

Hors frais annexes

UNIQUE : 1800 €

Reversement MIND Institute inclus

INTRA-ÉTABLISSEMENT

1800€ par stagiaire - hors frais formateur

Reversement MIND Institute inclus

9. Certification ESDM

MIND Institute



Le processus de certification permet d'approfondir l'utilisation des outils via un accompagnement de plusieurs mois par l'une de nos formatrices certifiées par l'ESDM. Il permet de garantir la bonne mise en place et la qualité de l'accompagnement ESDM, conformément au modèle de DENVER, validé par le MIND Institute.

OBJECTIFS

- Maîtriser l'évaluation avec le curriculum ESDM, la rédaction des objectifs d'apprentissage, les étapes d'apprentissage pour chaque objectif, la mise en place d'une intervention ESDM en respectant les principes et le niveau de fidélité attendu.



PRÉREQUIS

- Avoir suivi l'atelier théorique ET pratique maximum 2 ans avant
- Disposer des ressources nécessaires pour soumettre le travail demandé (matériel ESDM, accès à internet et à du matériel d'enregistrement vidéo).



PUBLIC

Tous les professionnels accompagnant de jeunes enfants avec TSA, de 12 à 48 mois et souhaitant mettre en place cette approche au sein de leurs pratiques.

CONTENU

Étape 1 : Cas d'entraînement : pratiquer le curriculum et les objectifs

Soumettre un curriculum ESDM et 4-5 objectifs écrits dans un minimum de 3 domaines de développement différents pour un enfant.

Étape 2 : Cas d'entraînement : Etapes d'apprentissage

Soumettre les étapes d'apprentissage pour les 4-5 objectifs approuvés (étape 1) pour le même enfant.

Étape 3 : Cas d'entraînement : Vidéo

Soumission d'une vidéo de 30 minutes en continu comportant au moins 3 activités d'apprentissage pour le même enfant que ci-dessus. La feuille de données avec les cotations doit être jointe. Inclure l'auto-évaluation et l'évaluation de la fidélité par un pair pour chaque activité enregistrée et la cotation de la feuille de données indiquant la progression de l'enfant dans les objectifs durant les 30 minutes d'enregistrement. Si la fidélité et les données sont cotées à 80 % ou plus ce matériel va compter comme l'un des deux cas requis

Étape 4 : Soumission officielle *

Préparation du matériel complet pour un enfant (qui peut être le même que pour le cas d'entraînement). Le matériel doit être noté par le formateur fourni à l'étape 3 et les scores de fidélité doivent être atteints pour toutes les mesures. Il est hautement recommandé de faire évaluer le matériel par un pair pour s'assurer de l'exactitude de la cotation. (Ici l'étape est validée/non validée). Le feed-back n'est pas autorisé de la part du formateur

Étape 5 : Soumission officielle *

Réaliser l'étape 5 avec un nouvel enfant. Mêmes attentes que pour l'étape 4 à l'exception de la vidéo supplémentaire qui n'est pas nécessaire si les critères de fidélité requis étaient atteints pour la vidéo du cas d'entraînement.

* Le participant doit obtenir au minimum un score de "10" pour le travail sur les documents papier et une fidélité de 80% pour toutes les activités présentées dans la séquence vidéo.

Une attestation certifiée par le MIND Institute est délivrée pour chaque stagiaire.

INFORMATIONS



Lieu : A distance



Horaires : Calendrier élaboré avec la formatrice



Durée : 12 à 18 mois



Format : Distanciel



Formateur : Psychologue certifiée formatrice ESDM



MÉTHODE PÉDAGOGIQUE

Echanges réguliers entre le formateur et le stagiaire, soumissions et feedback.



MOYENS PÉDAGOGIQUES

Le stagiaire doit disposer d'un ordinateur, caméra, micro et d'une connexion internet.



INDICATEURS DE RÉSULTATS

17 stagiaires engagés depuis 2021
9 certifiées
1 abandon
7 en cours



MODALITÉS D'ÉVALUATION

Une évaluation de positionnement est prévue en début de formation. Pour apprécier les résultats de l'action de formation une évaluation des acquis sera effectuée pendant et/ou en fin de formation. Un questionnaire de satisfaction est aussi proposé en fin de formation.



MODALITÉS ET DÉLAIS D'ACCÈS

L'accès à cette session de formation se fait via une fiche d'inscription. Sous réserve de places disponibles, il est possible de s'y inscrire jusqu'à 1 mois avant que la formation débute.



ACCESSIBILITÉ AUX PERSONNES HANDICAPÉES

Pour toute information concernant nos conditions d'accès aux publics en situation de handicap (locaux, adaptation des moyens de la formation), merci de nous contacter à l'adresse suivante : pole-formation@ceresa.fr
Lieu accessible aux PMR.



TARIFS PÉDAGOGIQUES

Hors frais annexes
UNIQUE : 1800 €

INTRA-ÉTABLISSEMENT

1800€ par stagiaire

10. TEACCH : approche de l'éducation structurée



Les personnes atteintes d'autisme ont en général de grandes difficultés à décoder leur environnement et par conséquent à s'y adapter. Les approches éducatives visent à structurer et adapter l'environnement pour aider la personne dans son quotidien, lui faire acquérir une certaine autonomie, mais également favoriser les bonnes conditions dans lesquelles elle peut apprendre. Ce processus d'adaptation réciproque vise essentiellement à faciliter le développement des compétences nécessaires à une meilleure qualité de vie. C'est une pratique recommandée par la Haute Autorité de la Santé (HAS).

OBJECTIFS

- Être capable de définir les principes de l'approche TEACCH.
- Être capable d'expliquer et d'appliquer les outils de structuration spatio-temporelle.
- Être capable d'élaborer et proposer des objectifs individualisés d'apprentissage dans différents domaines.



PRÉREQUIS

Connaissance de l'autisme.



PUBLIC

Tous publics.

CONTENU

JOUR 1 - 7 heures

Le programme TEACCH (Treatment and Education of Autistic and related Communication handicapped CHILDREN)

Historique

Présentation des principes

La collaboration avec les familles

Le service tout au long de la vie

Les outils de l'éducation structurée

La structuration spatiale

La structuration temporelle

La structuration visuelle

JOUR 2 - 7 heures

L'individualisation de l'accompagnement

L'évaluation fonctionnelle

Le projet personnalisé :

- Définition des objectifs

- Les stratégies d'enseignement : les types d'aides, les opportunités

JOUR 3 - 7 heures

Mise en pratique des outils et des stratégies d'apprentissage

Accompagnement à l'autonomie

Accompagnement à la communication

Accompagnement à la vie sociale et aux loisirs

Prévention des comportements défis

INFORMATIONS

Lieu : Association Ceresa
33 rue de Lisieux
31300 TOULOUSE

Horaires : 9h00-17h00
avec 1h de pause
7h par jour soit 21h au total

Durée : 3 jours

Format : Présentiel

Formateur : Professionnel spécialisé dans l'accompagnement d'une personne avec un TSA



MÉTHODE PÉDAGOGIQUE

Notions théoriques, étude de cas, présentation d'outils et/ou de méthodologies, échanges avec les stagiaires.



MOYENS PÉDAGOGIQUES

Une salle équipée avec un vidéo projecteur, un système audio, un livret stagiaire.



INDICATEURS DE RÉSULTATS

25 stagiaires formés en 2023.
100% de satisfaits sur 23 répondants.



MODALITÉS D'ÉVALUATION

Une évaluation de positionnement est prévue en début de formation. Pour apprécier les résultats de l'action de formation une évaluation des acquis sera effectuée pendant et/ou en fin de formation. Un questionnaire de satisfaction est aussi proposé en fin de formation.



MODALITÉS ET DÉLAIS D'ACCÈS

L'accès à cette session de formation se fait via une fiche d'inscription. Sous réserve de places disponibles, il est possible de s'y inscrire jusqu'à 7 jours avant que la formation débute.



ACCESSIBILITÉ AUX PERSONNES HANDICAPÉES

Pour toute information concernant nos conditions d'accès aux publics en situation de handicap (locaux, adaptation des moyens de la formation), merci de nous contacter à l'adresse suivante : pole-formation@ceresa.fr
Lieu accessible aux PMR.



TARIFS PÉDAGOGIQUES

Hors frais annexes

PLEIN : 450 €

RÉDUIT : 130 €

(Parents, AESH, demandeurs d'emploi, étudiants)

INTRA-ÉTABLISSEMENT

3600€ - hors frais formateur

11. ABA : approche de l'analyse appliquée du comportement



L'ABA est une intervention globale, qui utilise des méthodes basées sur la théorie de l'apprentissage et repose sur l'observation du comportement. L'ABA dispose de techniques permettant de faciliter l'apprentissage de nouveaux comportements, en analysant la tâche, en la divisant en sous-objectifs, en apportant des aides spécifiques. Les efforts de l'enfant sont valorisés en recherchant ses centres d'intérêt et ses motivations pour garder du plaisir à faire. L'enseignement est individualisé en fonction des compétences de chacun. C'est une pratique recommandée par la Haute Autorité de la Santé (HAS).

OBJECTIFS

- Être capable de définir les principes de l'ABA.
- Être capable d'élaborer des objectifs d'apprentissage.
- Être capable d'expliquer et d'appliquer les stratégies d'enseignement.



PRÉREQUIS

Connaissance de l'autisme.



PUBLIC

Tous publics.

CONTENU

JOUR 1 - 7 heures

L'Analyse appliquée du Comportement : ABA (Applied Behavioral Analysis)

Les principes de l'apprentissage
Le modèle Antécédent/Comportement/Conséquence
Les principes de renforcement

JOUR 2 - 7 heures

Les objectifs d'apprentissage

L'évaluation des compétences
L'identification des besoins
La rédaction des objectifs
Les principes de la collecte des informations

JOUR 3 - 7 heures

La mise en oeuvre des interventions

Les contextes d'apprentissage (ITT, NET)

Le pairing

Les stratégies d'enseignement

La généralisation des compétences

Les stratégies pour modifier un comportement

INFORMATIONS



Lieu : Association Ceresa
33 rue de Lisieux
31300 TOULOUSE



Horaires : 9h00-17h00
avec 1h de pause
7h par jour soit 21h au total



Durée : 3 jours



Format : Présentiel



Formateur : Professionnel spécialisé dans l'accompagnement d'une personne avec un TSA



MÉTHODE PÉDAGOGIQUE

Notions théoriques, étude de cas, présentation d'outils et/ou de méthodologies, échanges avec les stagiaires.



MOYENS PÉDAGOGIQUES

Une salle équipée avec un vidéo projecteur, un système audio, un livret stagiaire.



INDICATEURS DE RÉSULTATS

65 stagiaires formés en 2023.
97,62 % de satisfaits sur 42 répondants.



MODALITÉS D'ÉVALUATION

Une évaluation de positionnement est prévue en début de formation. Pour apprécier les résultats de l'action de formation une évaluation des acquis sera effectuée pendant et/ou en fin de formation. Un questionnaire de satisfaction est aussi proposé en fin de formation.



MODALITÉS ET DÉLAIS D'ACCÈS

L'accès à cette session de formation se fait via une fiche d'inscription. Sous réserve de places disponibles, il est possible de s'y inscrire jusqu'à 7 jours avant que la formation débute.



ACCESSIBILITÉ AUX PERSONNES HANDICAPÉES

Pour toute information concernant nos conditions d'accès aux publics en situation de handicap (locaux, adaptation des moyens de la formation), merci de nous contacter à l'adresse suivante : pole-formation@ceresa.fr
Lieu accessible aux PMR.



TARIFS PÉDAGOGIQUES

Hors frais annexes

PLEIN : 480 €

RÉDUIT : 130 €

(Parents, AESH, demandeurs d'emploi, étudiants)

INTRA-ÉTABLISSEMENT

3600€ - hors frais formateur

12. La création d'outils spécifiques pour accompagner l'enfant avec autisme



Les différents outils sont des moyens pour mettre en œuvre des objectifs, en s'adaptant aux besoins spécifiques de chaque personne accompagnée. Ils sont visuels et explicites. Ils répondent aux questions qu'une personne peut se poser lors des activités : avec qui ? où ? pendant combien de temps ? après ? que dois-je faire ? etc. Ces outils sont un véritable étayage de l'accompagnement au quotidien.

OBJECTIFS

- Être capable d'identifier les besoins de l'enfant.
- Être capable de concevoir des supports visuels pour favoriser la communication, les apprentissages et l'autonomie.
- Être capable d'utiliser et évaluer la pertinence des outils.



PRÉREQUIS

Connaissance de l'autisme.
Accompagner des enfants, adolescents ou adultes présentant un TSA.



PUBLIC

Parents et professionnels.

CONTENU

JOUR 1 - 7 heures

Le Trouble du Spectre de l'Autisme (TSA)

Les particularités de fonctionnement des personnes avec un TSA
Les besoins des personnes avec un TSA

L'évaluation des compétences et besoins

Compétences et besoins dans le domaine de la communication, du repérage spatio-temporel, des apprentissages, de l'autonomie

JOUR 2 - 7 heures

Les supports visuels

Les outils de structuration spatiales
Les outils de structuration temporelles
Les outils de communication fonctionnelle
Les séquences visuelles
Les scénarii sociaux

Création de supports visuels

Choix des outils en fonction des besoins et du contexte (au domicile, en établissements scolaires et autres lieux de vie)

Conception des outils

Réalisation des outils

Utilisation et évaluation de leur pertinence

INFORMATIONS



Lieu : Association Ceresa
33 rue de Lisieux
31300 TOULOUSE



Horaires : 9h00-17h00
avec 1h de pause
7h par jour soit 14h au total



Durée : 2 jours



Format : Présentiel



Formateur : Éducateur spécialisé



MÉTHODE PÉDAGOGIQUE

Notions théoriques, étude de cas, présentation d'outils et/ou de méthodologies, échanges avec les stagiaires.



MOYENS PÉDAGOGIQUES

Une salle équipée avec un vidéo projecteur, un système audio, un livret stagiaire.



INDICATEURS DE RÉSULTATS

13 stagiaires formés en 2022.
100 % de satisfaits sur 12 répondants.
Pas de session en 2023



MODALITÉS D'ÉVALUATION

Une évaluation de positionnement est prévue en début de formation. Pour apprécier les résultats de l'action de formation une évaluation des acquis sera effectuée pendant et/ou en fin de formation. Un questionnaire de satisfaction est aussi proposé en fin de formation.



MODALITÉS ET DÉLAIS D'ACCÈS

L'accès à cette session de formation se fait via une fiche d'inscription.
Sous réserve de places disponibles, il est possible de s'y inscrire jusqu'à 7 jours avant que la formation débute.



ACCESSIBILITÉ AUX PERSONNES HANDICAPÉES

Pour toute information concernant nos conditions d'accès aux publics en situation de handicap (locaux, adaptation des moyens de la formation), merci de nous contacter à l'adresse suivante : pole-formation@ceresa.fr
Lieu accessible aux PMR.



TARIFS PÉDAGOGIQUES

Hors frais annexes

PLEIN : 260 €

RÉDUIT : 130 €

(Parents, AESH, demandeurs d'emploi, étudiants)

INTRA-ÉTABLISSEMENT

2400€ - hors frais formateur

13. La prévention et les réponses face aux comportements défis



La présence de comportements défis impactent fortement la qualité de vie des personnes avec autisme, mais aussi le réseau social de leurs proches. L'approche comportementale des comportements défis permet donner du sens et de les comprendre et d'envisager des axes d'intervention cibles pour les diminuer et développer de nouvelles compétences.

OBJECTIFS

- Être capable de définir un comportement défis.
- Être capable d'identifier les causes et la fonction d'un comportement défis.
- Être capable de proposer un plan de prévention des troubles du comportement.
- Être capable de choisir et de planifier l'enseignement d'un comportement alternatif.



PRÉREQUIS

Connaissance de l'autisme.
Accompagner des enfants, adolescents ou adultes présentant un TSA.



PUBLIC

Parents et professionnels.

CONTENU

JOUR 1 - 7 heures

Les comportements défis

Définition

Prévalence

Types de comportements défis

Hypothèse de compréhension et besoins spécifiques

L'analyse fonctionnelle

La fonction des comportements défis

Le modèle ABC

Les principes de l'apprentissage

Les hypothèses fonctionnelles

JOUR 2 - 7 heures

Les outils de recueil des données

L'observation directe et indirecte

La prévention des troubles du comportement

Une communication fonctionnelle

Un environnement adapté aux besoins

La qualité de vie

JOUR 3 - 7 heures

Diminuer la fréquence d'apparition des comportements défis

L'apprentissage de comportements alternatifs

Le renforcement différentiel

Les stratégies d'intervention

INFORMATIONS



Lieu : Association Ceresa
33 rue de Lisieux
31300 TOULOUSE



Horaires : 9h00-17h00
avec 1h de pause
7h par jour soit 21h au total



Durée : 3 jours



Format : Présentiel



Formateur : Professionnel spécialisé dans l'accompagnement d'une personne avec un TSA



MÉTHODE PÉDAGOGIQUE

Notions théoriques, étude de cas, présentation d'outils et/ou de méthodologies, échanges avec les stagiaires.



MOYENS PÉDAGOGIQUES

Une salle équipée avec un vidéo projecteur, un système audio, un livret stagiaire.



INDICATEURS DE RÉSULTATS

16 stagiaires formés en 2023.
100 % de satisfaits sur 12 répondants.



MODALITÉS D'ÉVALUATION

Une évaluation de positionnement est prévue en début de formation. Pour apprécier les résultats de l'action de formation une évaluation des acquis sera effectuée pendant et/ou en fin de formation. Un questionnaire de satisfaction est aussi proposé en fin de formation.



MODALITÉS ET DÉLAIS D'ACCÈS

L'accès à cette session de formation se fait via une fiche d'inscription. Sous réserve de places disponibles, il est possible de s'y inscrire jusqu'à 7 jours avant que la formation débute.



ACCESSIBILITÉ AUX PERSONNES HANDICAPÉES

Pour toute information concernant nos conditions d'accès aux publics en situation de handicap (locaux, adaptation des moyens de la formation), merci de nous contacter à l'adresse suivante : pole-formation@ceresa.fr
Lieu accessible aux PMR.



TARIFS PÉDAGOGIQUES

Hors frais annexes

PLEIN : 450 €

RÉDUIT : 150 €

(Parents, AESH, demandeurs d'emploi, étudiants)

INTRA-ÉTABLISSEMENT

3600€ - hors frais formateur

14. Les habiletés sociales pour les personnes avec autisme



Le domaine de l'apprentissage des habiletés sociales est un vaste champ de travail nécessaire pour permettre aux personnes avec TSA de développer des relations plus harmonieuses avec autrui. Il y a la possibilité de les travailler au quotidien ou lors de groupe d'apprentissage avec l'appui d'outils spécialisés.

OBJECTIFS

- Être capable de définir les différentes habiletés sociales.
- Être capable d'identifier des objectifs d'apprentissage.
- Être capable de proposer et de planifier des apprentissages en individuel et en groupe.



PRÉREQUIS

Connaissance de l'autisme.
Travailler avec des enfants, adolescents ou adultes présentant un TSA.



PUBLIC

Professionnels.

CONTENU

JOUR 1 - 7 heures

Les habiletés sociales

Définition des habiletés sociales
Le développement typique des habiletés sociales
Les répercussions de l'autisme sur le développement des habiletés sociales

L'évaluation des habiletés sociales

Les outils d'évaluation
Les objectifs d'apprentissage répondant aux besoins des personnes

Les outils pour soutenir les apprentissages

Les supports visuels
Les scénarios sociaux
Les jeux de rôle

JOUR 2 - 7 heures

Les groupes d'entraînement des habiletés sociales

La mise en place un groupe d'habiletés sociales
Définir les objectifs globaux d'un groupe d'habiletés sociales
Définir des objectifs individualisés répondant aux besoins des participants

Les domaines d'apprentissage

La compréhension et la gestion des émotions
Les compétences de jeu
Les compétences conversationnelles
Les compétences liées à la compréhension des autres :
la théorie de l'esprit, les perspectives et les points de vue

INFORMATIONS



Lieu : Association Ceresa
33 rue de Lisieux
31300 TOULOUSE



Horaires : 9h00-17h00
avec 1h de pause
7h par jour soit 14h au total



Durée : 2 jours



Format : Présentiel



Formateur : Professionnel spécialisé dans l'accompagnement d'une personne avec un TSA



MÉTHODE PÉDAGOGIQUE

Notions théoriques, étude de cas, présentation d'outils et/ou de méthodologies, échanges avec les stagiaires.



MOYENS PÉDAGOGIQUES

Une salle équipée avec un vidéo projecteur, un système audio, un livret stagiaire.



INDICATEURS DE RÉSULTATS

67 stagiaires formés en 2023.
100 % de satisfaits sur 14 répondants.



MODALITÉS D'ÉVALUATION

Une évaluation de positionnement est prévue en début de formation. Pour apprécier les résultats de l'action de formation une évaluation des acquis sera effectuée pendant et/ou en fin de formation. Un questionnaire de satisfaction est aussi proposé en fin de formation.



MODALITÉS ET DÉLAIS D'ACCÈS

L'accès à cette session de formation se fait via une fiche d'inscription.
Sous réserve de places disponibles, il est possible de s'y inscrire jusqu'à 7 jours avant que la formation débute.



ACCESSIBILITÉ AUX PERSONNES HANDICAPÉES

Pour toute information concernant nos conditions d'accès aux publics en situation de handicap (locaux, adaptation des moyens de la formation), merci de nous contacter à l'adresse suivante : pole-formation@ceresa.fr
Lieu accessible aux PMR.



TARIFS PÉDAGOGIQUES

Hors frais annexes

PLEIN : 300 €

RÉDUIT : 150 €

(AESH, demandeurs d'emploi, étudiants)

INTRA-ÉTABLISSEMENT

2400€ - hors frais formateur

15. L'élaboration et la mise en œuvre des programmes d'apprentissage



Les programmes d'intervention auprès des personnes avec TSA doivent se baser sur des données objectives et doivent aboutir à des objectifs opérationnels d'apprentissage pour permettre le développement de compétences fonctionnelles pour chaque enfant.

OBJECTIFS

- Être capable de citer différents outils d'évaluation des compétences de la personne avec un Trouble du Spectre de l'Autisme (TSA).
- Être capable d'identifier et hiérarchiser les objectifs d'apprentissage dans les différents domaines.
- Être capable d'élaborer un programme d'apprentissage.
- Être capable de proposer des opportunités d'apprentissage au quotidien.



PRÉREQUIS

Connaissance de l'autisme.
Travailler avec des enfants, adolescents ou adultes présentant un TSA.



PUBLIC

Professionnels.

CONTENU

JOUR 1 - 7 heures

Le Trouble du Spectre de l'Autisme (TSA)

Les particularités de fonctionnement des personnes avec un TSA
Les besoins des personnes avec un TSA

L'évaluation des compétences et besoins

Les différents outils d'évaluation
L'identification des besoins et des aménagements nécessaires
La priorisation des axes d'apprentissages

JOUR 2 - 7 heures

Le programme d'apprentissage

Les objectifs d'apprentissage
Les contextes, étapes et stratégies d'apprentissage
La généralisation des compétences

JOUR 3 - 7 heures

La mise en œuvre des apprentissages

Les opportunités d'apprentissage dans le quotidien
Les activités d'apprentissage
Les stratégies d'enseignement
L'évaluation des progrès

INFORMATIONS



Lieu : Association Ceresa
33 rue de Lisieux
31300 TOULOUSE



Horaires : 9h00-17h00
avec 1h de pause
7h par jour soit 21h au total



Durée : 3 jours



Format : Présentiel



Formateur : Professionnel spécialisé dans l'accompagnement d'une personne avec un TSA



MÉTHODE PÉDAGOGIQUE

Notions théoriques, étude de cas, présentation d'outils et/ou de méthodologies, échanges avec les stagiaires.



MOYENS PÉDAGOGIQUES

Une salle équipée avec un vidéo projecteur, un système audio, un livret stagiaire.



INDICATEURS DE RÉSULTATS

15 stagiaires formés en 2023.
100 % de satisfaits sur 15 répondants.



MODALITÉS D'ÉVALUATION

Une évaluation de positionnement est prévue en début de formation. Pour apprécier les résultats de l'action de formation une évaluation des acquis sera effectuée pendant et/ou en fin de formation. Un questionnaire de satisfaction est aussi proposé en fin de formation.



MODALITÉS ET DÉLAIS D'ACCÈS

L'accès à cette session de formation se fait via une fiche d'inscription.
Sous réserve de places disponibles, il est possible de s'y inscrire jusqu'à 7 jours avant que la formation débute.



ACCESSIBILITÉ AUX PERSONNES HANDICAPÉES

Pour toute information concernant nos conditions d'accès aux publics en situation de handicap (locaux, adaptation des moyens de la formation), merci de nous contacter à l'adresse suivante : pole-formation@ceresa.fr
Lieu accessible aux PMR.



TARIFS PÉDAGOGIQUES

Hors frais annexes
UNIQUE : 450 €

INTRA-ÉTABLISSEMENT

3600€ - hors frais formateur

16. L'accompagnement des familles d'une personne avec autisme



L'autisme d'un enfant impacte la vie de toute la famille. Les parents sont les premiers partenaires des professionnels qui accompagnent des enfants avec autisme. L'identification de leurs besoins, mais aussi de leurs ressources, doit guider nos pratiques pour les aider à ajuster leurs pratiques parentales et viser une qualité de vie de toute la famille.

OBJECTIFS

- Être capable d'expliquer l'impact de l'autisme sur la qualité de vie de la famille.
- Être capable d'évaluer les besoins des parents.
- Être capable d'identifier les ressources et les difficultés des familles.
- Être capable de proposer des actions de soutien pour promouvoir la qualité de vie des familles d'une personne avec un TSA.



PRÉREQUIS

Connaissance de l'autisme.
Travailler avec des parents d'enfant présentant un TSA.



PUBLIC

Professionnels.

CONTENU

JOUR 1 - 7 heures

L'impact de l'autisme sur la relation parents - enfant

Les difficultés de communication sociale dans l'autisme
L'annonce du diagnostic
Les répercussions de l'autisme sur la qualité de vie de la famille
Les facteurs de risque et de protection

L'évaluation des besoins des familles

Les outils d'évaluation des besoins
Les outils d'évaluation des ressources
L'évaluation des risques psychosociaux
Les besoins des fratries

JOUR 2 - 7 heures

La qualité de vie des familles

Les parents au centre du projet de leur enfant
La formation des parents
Le soutien éducatif et la guidance parentale
Le soutien social
Les groupes de parents
La prévention de l'épuisement
Les groupes fratries

Cas pratique

Aider à identifier des attentes réalistes
Aider à la rédaction d'objectifs réalisables

INFORMATIONS



Lieu : Association Ceresa
33 rue de Lisieux
31300 TOULOUSE



Horaires : 9h00-17h00
avec 1h de pause
7h par jour soit 14h au total



Durée : 2 jours



Format : Présentiel



Formateur : Professionnel spécialisé dans l'accompagnement d'une personne avec un TSA



MÉTHODE PÉDAGOGIQUE

Notions théoriques, étude de cas, présentation d'outils et/ou de méthodologies, échanges avec les stagiaires.



MOYENS PÉDAGOGIQUES

Une salle équipée avec un vidéo projecteur, un système audio, un livret stagiaire.



INDICATEURS DE RÉSULTATS

12 stagiaires formés en 2023.
50 % de satisfaits sur 4 répondants.



MODALITÉS D'ÉVALUATION

Une évaluation de positionnement est prévue en début de formation. Pour apprécier les résultats de l'action de formation une évaluation des acquis sera effectuée pendant et/ou en fin de formation. Un questionnaire de satisfaction est aussi proposé en fin de formation.



MODALITÉS ET DÉLAIS D'ACCÈS

L'accès à cette session de formation se fait via une fiche d'inscription.
Sous réserve de places disponibles, il est possible de s'y inscrire jusqu'à 7 jours avant que la formation débute.



ACCESSIBILITÉ AUX PERSONNES HANDICAPÉES

Pour toute information concernant nos conditions d'accès aux publics en situation de handicap (locaux, adaptation des moyens de la formation), merci de nous contacter à l'adresse suivante : pole-formation@ceresa.fr
Lieu accessible aux PMR.



TARIFS PÉDAGOGIQUES

Hors frais annexes
UNIQUE : 300 €

INTRA-ÉTABLISSEMENT

24 00€ - hors frais formateur

17. L'accompagnement précoce du jeune enfant avec autisme



Les recommandations de bonnes pratiques de la Haute Autorité de Santé (HAS) préconisent la prise en charge précoce des enfants avec autisme afin de leur permettre de palier à certaines difficultés, de favoriser le développement de leurs compétences fonctionnelles, pour faciliter l'interaction et l'adaptation à leur environnement.

OBJECTIFS

- Être capable d'identifier les besoins des jeunes enfants avec autisme.
- Être capable de proposer des objectifs et des moyens adaptés aux jeunes enfants.
- Être capable d'élaborer un programme d'apprentissage adapté aux jeunes enfants.



PRÉREQUIS

Connaissance de l'autisme.
Travailler avec de jeunes enfants à risque ou présentant un TSA.



PUBLIC
Professionnels.

CONTENU

JOUR 1 - 7 heures

Les programmes d'intervention précoce

Spécificités liées au jeune âge des enfants
Les programmes comportementaux et développementaux (ABA, ESDM ...)

La collaboration avec les parents
Les principes fondamentaux

JOUR 2 - 7 heures

Les programmes d'apprentissage

Les outils d'évaluation du jeune enfant
Les objectifs d'apprentissage

Les domaines d'apprentissage

La communication
L'imitation
Le jeu
Les compétences sociales
L'autonomie

JOUR 3 - 7 heures

Les stratégies d'enseignement

La mise en œuvre des apprentissages en milieu naturel
Le travail avec les partenaires (crèche, assistante maternelle, école...)

INFORMATIONS

Lieu : Association Ceresa
33 rue de Lisieux
31300 TOULOUSE

Horaires : 9h00-17h00
avec 1h de pause
7h par jour soit 21h au total

Durée : 3 jours

Format : Présentiel

Formateur : Professionnel spécialisé dans l'accompagnement d'une personne avec un TSA



MÉTHODE PÉDAGOGIQUE

Notions théoriques, étude de cas, présentation d'outils et/ou de méthodologies, échanges avec les stagiaires.



MOYENS PÉDAGOGIQUES

Une salle équipée avec un vidéo projecteur, un système audio, un livret stagiaire.



INDICATEURS DE RÉSULTATS

20 stagiaires formés en 2023.
100 % de satisfaits sur 19 répondants.



MODALITÉS D'ÉVALUATION

Une évaluation de positionnement est prévue en début de formation. Pour apprécier les résultats de l'action de formation une évaluation des acquis sera effectuée pendant et/ou en fin de formation. Un questionnaire de satisfaction est aussi proposé en fin de formation.



MODALITÉS ET DÉLAIS D'ACCÈS

L'accès à cette session de formation se fait via une fiche d'inscription.
Sous réserve de places disponibles, il est possible de s'y inscrire jusqu'à 7 jours avant que la formation débute.



ACCESSIBILITÉ AUX PERSONNES HANDICAPÉES

Pour toute information concernant nos conditions d'accès aux publics en situation de handicap (locaux, adaptation des moyens de la formation), merci de nous contacter à l'adresse suivante : pole-formation@ceresa.fr
Lieu accessible aux PMR.



TARIFS PÉDAGOGIQUES

Hors frais annexes
UNIQUE : 450 €

INTRA-ÉTABLISSEMENT

3600€ - hors frais formateur

18. L'utilisation des principes de l'ESDM en tant que parent



L'ESDM (Early Start Denver Model) est une approche pluridisciplinaire auprès de très jeunes enfants âgés de 12 à 60 mois avec un trouble du spectre de l'autisme (TSA). C'est une intervention axée sur le jeu, la communication sociale, et les routines socio sensorielles. Elle concerne donc plusieurs praticiens et les familles des enfants concernés par cette technique. L'implication des familles est cruciale dans la mise en place de ce modèle. Cette approche contribue très favorablement à

OBJECTIFS

- Sélectionner les outils et les stratégies pour aider votre enfant
- Développer des occasions d'apprentissage
- Prévenir des comportements défaits



PRÉREQUIS

Connaissance de l'autisme



PUBLIC

Parents avec de jeunes enfants avec TSA de 12 à 48 mois

CONTENU

JOUR 1 - 7 heures

Introduction à l'ESDM

Présentation générale
La plasticité cérébrale
L'importance de l'expérience
Le but de l'intervention précoce
Les études actuelles

Se placer sous les projecteurs

Dans quel but
Comment faire
Choisir sa position
Ecouter et commenter
Se rendre utile et imiter
Être attentif

Comment trouver le sourire ?

Importance de la motivation
Trouver des activités motivantes
Mise en place zone de confort
Besoin de contrôler les objets
Le plaisir à interagir

Développer le jeu : les routines socio-sensorielles

Focaliser son attention
Mise en place de l'objectif
Développement de la compétence
Niveau d'énergie
Bénéfices

Développer le jeu : les routines d'activités conjointes

Tour de rôle
Les 4 étapes
Mise en place de l'objectif
Comment faciliter la compétence
Les Thématiques
Les variations possibles
Comment clôturer une séance
Les Bénéfices

JOUR 2 - 7 heures

Solliciter la communication, compréhension

Faciliter la compréhension
Solliciter la réponse aux consignes

Solliciter la communication, expression

Favoriser l'expression
Créer des situations de communication
Susciter la réponse
Mise en pratique :
Demander un objet
Demander de l'aide
Poursuivre une routine socio sensorielle
Le langage oral
Solliciter l'imitation
Un nouveau moyen d'apprendre
Bénéfices
Comment faire

La prévention des problèmes de comportement

Le considérer comme un acte de communication
Modification de la conséquence
Apprendre une alternative
Mise en pratique

JOUR 3 - 7 heures

Rappels sur des notions clés

Les routines socio sensorielle
Les routines d'attention conjointe
La communication
L'imitation
La prévention des comportements défaits

Retour d'expérience des participants
Analyse de cas et échanges

INFORMATIONS



Lieu : Association Ceresa
33 rue de Lisieux
31300 TOULOUSE



Horaires : 9h00-17h00
avec 1h de pause
7h par jour soit 21h au total



Durée : 2 jours + 1 jour



Format : Présentiel



Formateur : Psychologue certifiée
thérapeute ESDM



MÉTHODE PÉDAGOGIQUE

Notions théoriques, étude de cas, présentation d'outils et/ou de méthodologies, échanges avec les stagiaires.



MOYENS PÉDAGOGIQUES

Un document détaillé est envoyé en amont de la formation pour organiser la logistique de l'atelier pratique (salle de travail aménagée, liste du matériel à prévoir etc...).



INDICATEURS DE RÉSULTATS

Aucune session de formation réalisée en 2023.



Une évaluation de positionnement est prévue en début de formation. Pour apprécier les résultats de l'action de formation une évaluation des acquis sera effectuée pendant et/ou en fin de formation. Un questionnaire de satisfaction est aussi proposé en fin de formation.



MODALITÉS ET DÉLAIS D'ACCÈS

L'accès à cette session de formation se fait via une fiche d'inscription. Sous réserve de places disponibles, il est possible de s'y inscrire jusqu'à 7 jours calendaires avant que la formation débute.



ACCESSIBILITÉ AUX PERSONNES HANDICAPÉES

Pour toute information concernant nos conditions d'accès aux publics en situation de handicap (locaux, adaptation des moyens de la formation), merci de nous contacter à l'adresse suivante : pole-formation@ceresa.fr
Lieu accessible aux PMR.



TARIFS PÉDAGOGIQUES

Hors frais annexes
UNIQUE : 300 €

INTRA-ÉTABLISSEMENT

3600€ - hors frais formateur

19. Professionnels libéraux : L'ESDM, un modèle pour soutenir les familles



L'ESDM (Early Start Denver Model) est une approche pluridisciplinaire auprès de très jeunes enfants âgés de 12 à 60 mois avec un trouble du spectre de l'autisme (TSA). L'ESDM est une intervention axée sur le jeu, la communication sociale, et les routines socio sensorielles. Elle concerne donc plusieurs praticiens et les familles des enfants concernés par cette technique.

OBJECTIFS

- Connaître les principes ESDM
- Établir des objectifs d'apprentissage en fonction de la check liste
- Rédiger les étapes d'apprentissages
- Mettre en œuvre les supports pour guider les familles



PRÉREQUIS

Connaissance de l'autisme



PUBLIC

Professionnels en libéral

CONTENU

JOUR 1 - 7 heures

Introduction au modèle ESDM

Les connaissances actuelles
Présentation de la théorie de la motivation sociale
Les compétences pivots
Quel est l'apport de l'Intervention précoce
Présentation des principes de l'ESDM
Les Etudes sur l'ESDM

Les supports d'intervention

La Checklist
Le programme individualisé : la rédaction des objectifs et des étapes
Le suivi des progrès
L'utilisation de l'arbre de décision
La grille de fidélité

JOUR 2 - 7 heures

Construire les séances d'apprentissage

Capter l'attention
Trouver le sourire : les routines socio sensorielles
Construire des interactions réciproques
mise en pratique

INFORMATIONS



Lieu : Association Ceresa
33 rue de Lisieux
31300 TOULOUSE



Horaires : 9h-17h
avec 1h de pause
7h par jour soit 14h



Durée : 2 jours



Format : Présentiel



Formateur : Psychologue certifiée
thérapeute ESDM



MÉTHODE PÉDAGOGIQUE

Notions théoriques, étude de cas, présentation d'outils et/ou de méthodes, échanges avec les stagiaires.



MOYENS PÉDAGOGIQUES

Une salle équipée avec un vidéo projecteur, un système audio, un livret stagiaire.



INDICATEURS DE RÉSULTATS

2 stagiaires formés en 2022.
100 % de satisfaits sur 2 répondants.
Pas de session en 2023



MODALITÉS D'ÉVALUATION

Une évaluation de positionnement est prévue en début de formation. Pour apprécier les résultats de l'action de formation une évaluation des acquis sera effectuée pendant et/ou en fin de formation. Un questionnaire de satisfaction est aussi proposé en fin de formation.



MODALITÉS ET DÉLAIS D'ACCÈS

L'accès à cette session de formation se fait via une fiche d'inscription.
Sous réserve de places disponibles, il est possible de s'y inscrire jusqu'à 7 jours calendaires avant que la formation débute.



ACCESSIBILITÉ AUX PERSONNES HANDICAPÉES

Pour toute information concernant nos conditions d'accès aux publics en situation de handicap (locaux, adaptation des moyens de la formation), merci de nous contacter à l'adresse suivante : pole-formation@ceresa.fr
Lieu accessible aux PMR.



TARIFS PÉDAGOGIQUES

Hors frais annexes
UNIQUE : 300 €

INTRA-ÉTABLISSEMENT

2400€ - hors frais formateur

20. Le projet pré-professionnel et professionnel du jeune avec autisme (16-25 ans)



L'adolescence est un période de changement, de désir d'indépendance et de préparation à l'âge adulte. Les jeunes avec un trouble du spectre de l'autisme traversent également cette période qu'il est nécessaire de préparer en tenant compte de leurs particularités pour les aider à construire un projet de vie.

OBJECTIFS

- Être capable d'identifier les enjeux de l'auto-détermination
- Être capable d'expliquer les enjeux de l'adolescence.
- Être capable de proposer un accompagnement spécifique pour soutenir la construction du projet de vie.



PRÉREQUIS

Connaissance de l'autisme.
Travailler avec des adolescents présentant un TSA.



PUBLIC

Professionnels (dont chargé d'insertion).

CONTENU

JOUR 1 - 7 heures

Promouvoir l'auto-détermination

Projet du jeune
Prendre des décisions, faire des choix
Estime de soi

L'accès à l'autonomie

Vie quotidienne : déplacement, budget
Citoyenneté
Loisirs

JOUR 2 - 7 heures

Les compétences sociales

Vie affective et sexuelle (relation amoureuse, intimité, consentement ...)
Vie relationnelle (amitié, appartenance ...)

JOUR 3 - 7 heures

Le projet pré-professionnel et professionnel

Construction du projet professionnel
Formation, stage
Travail partenarial et job coaching

Les axes de prévention

Accès aux soins
Comorbidités
Risques psychosociaux
Utilisation et évaluation de leur pertinence

INFORMATIONS

Lieu : Association Ceresa
33 rue de Lisieux
31300 TOULOUSE

Horaires : 9h00-17h00
avec 1h de pause
7h par jour soit 21h au total

Durée : 3 jours

Format : Présentiel

Formateur : Éducateur spécialisé,
chargé d'insertion



MÉTHODE PÉDAGOGIQUE

Notions théoriques, étude de cas, présentation d'outils et/ou de méthodologies, échanges avec les stagiaires.



MOYENS PÉDAGOGIQUES

Une salle équipée avec un vidéo projecteur, un système audio, un livret stagiaire.



INDICATEURS DE RÉSULTATS

5 stagiaires formés en 2023.
100 % de satisfaits sur 4 répondants.



MODALITÉS D'ÉVALUATION

Une évaluation de positionnement est prévue en début de formation. Pour apprécier les résultats de l'action de formation une évaluation des acquis sera effectuée pendant et/ou en fin de formation. Un questionnaire de satisfaction est aussi proposé en fin de formation.



MODALITÉS ET DÉLAIS D'ACCÈS

L'accès à cette session de formation se fait via une fiche d'inscription.
Sous réserve de places disponibles, il est possible de s'y inscrire jusqu'à 7 jours avant que la formation débute.



ACCESSIBILITÉ AUX PERSONNES HANDICAPÉES

Pour toute information concernant nos conditions d'accès aux publics en situation de handicap (locaux, adaptation des moyens de la formation), merci de nous contacter à l'adresse suivante : pole-formation@ceresa.fr
Lieu accessible aux PMR.



TARIFS PÉDAGOGIQUES

Hors frais annexes

PLEIN : 450 €

RÉDUIT : 130 €

(Parents, AESH, demandeurs d'emploi, étudiants)

INTRA-ÉTABLISSEMENT

3600€ - hors frais formateur

21. L'accompagnement de l'adulte avec autisme



La situation des personnes avec un Trouble du Spectre de l'Autisme (TSA) évolue tout au long de la vie. L'enjeu des interventions auprès des adultes avec autisme est de les aider, à minima, à maintenir et continuer à développer leurs compétences, afin de favoriser leur autonomie, leur vie sociale et leur qualité de vie. La haute autorité de santé préconise des projets d'interventions qui priorisent des actions dans les différents domaines du quotidien par le biais d'ateliers d'apprentissage et de mise en situations, en tenant compte de leurs spécificités de fonctionnement.

OBJECTIFS

- Être capable d'identifier les besoins de la personne avec un TSA.
- Être capable de proposer des outils pour favoriser la compréhension de l'environnement, la qualité de vie et l'autonomie au quotidien.
- Être capable d'organiser et planifier des activités fonctionnelles.



PRÉREQUIS

Accompagner des adultes présentant un TSA.



PUBLIC

Professionnels.

CONTENU

JOUR 1 - 7 heures

Le Trouble du Spectre de l'Autisme

Les particularités de fonctionnement des personnes avec un TSA
Les besoins des personnes avec un TSA

Le projet d'accompagnement

L'évaluation fonctionnelle des compétences
La co-construction du projet avec la personne et sa famille
L'identification des objectifs d'apprentissage
L'identification des moyens à mettre en œuvre

JOUR 2 - 7 heures

Les outils pour soutenir la qualité de vie, l'autonomie et les apprentissages

La structuration spatio-temporelle
Les routines quotidiennes
La communication fonctionnelle
Les activités fonctionnelles et l'occupation des temps libres
Décomposition et structuration visuelle des tâches

JOUR 3 - 7 heures

L'apprentissage au quotidien

Favoriser les opportunités de communication
Favoriser les opportunités d'apprentissage
Favoriser l'autonomie
Mettre en œuvre des apprentissages spécifiques

Prévenir les comportements problèmes

Une communication fonctionnelle
Un environnement adapté

INFORMATIONS



Lieu : Association Ceresa
33 rue de Lisieux
31300 TOULOUSE



Horaires : 9h00-17h00
avec 1h de pause
7h par jour soit 21h au total



Durée : 3 jours



Format : Présentiel



Formateur : Professionnel spécialisé dans l'accompagnement d'une personne avec un TSA



MÉTHODE PÉDAGOGIQUE

Notions théoriques, étude de cas, présentation d'outils et/ou de méthodologies, échanges avec les stagiaires.



MOYENS PÉDAGOGIQUES

Une salle équipée avec un vidéo projecteur, un système audio, un livret stagiaire.



INDICATEURS DE RÉSULTATS

Aucune session de formation réalisée en 2023.



MODALITÉS D'ÉVALUATION

Une évaluation de positionnement est prévue en début de formation. Pour apprécier les résultats de l'action de formation une évaluation des acquis sera effectuée pendant et/ou en fin de formation. Un questionnaire de satisfaction est aussi proposé en fin de formation.



MODALITÉS ET DÉLAIS D'ACCÈS

L'accès à cette session de formation se fait via une fiche d'inscription. Sous réserve de places disponibles, il est possible de s'y inscrire jusqu'à 7 jours avant que la formation débute.



ACCESSIBILITÉ AUX PERSONNES HANDICAPÉES

Pour toute information concernant nos conditions d'accès aux publics en situation de handicap (locaux, adaptation des moyens de la formation), merci de nous contacter à l'adresse suivante : pole-formation@ceresa.fr
Lieu accessible aux PMR.



TARIFS PÉDAGOGIQUES

Hors frais annexes
UNIQUE : 450 €

INTRA-ÉTABLISSEMENT
3600€ - hors frais formateur

22. La vie affective et sexuelle des personnes avec autisme



Avoir une vie relationnelle, affective et sexuelle qui soient satisfaisantes constitue un droit fondamental. Les normes sociales, qui sont souvent implicites, régulent également la majorité de nos comportements, notamment dans le domaine des relations affectives et intimes. L'éducation à la vie affective et sexuelle doit être adaptée aux particularités de fonctionnement autistique (compréhension sociale, émotionnelle, sensorielle, cognitive). La loi demande aux établissements médico-sociaux accueillant des personnes en situations de handicap de dispenser une information et une éducation à la sexualité, ce qui nécessite aussi pour les professionnels de prendre en compte leurs propres représentations et de créer des outils adaptés au cas par cas.

OBJECTIFS

- Être capable de citer les stades de développement de la sexualité.
- Être capable de d'identifier les aspects législatifs et éthiques.
- Être capable de nommer les caractéristiques du fonctionnement autistique dans les comportements socio-sexuels.
- Être capable de mettre en œuvre une évaluation des comportements socio-sexuels.
- Être capable d'établir les objectifs d'un projet personnalisé dans le champ de la vie affective et sexuelle.
- Être capable d'adapter les outils et les stratégies d'intervention aux besoins individuels de la personne avec TSA.

CONTENU

JOUR 1 - 7 heures

La sexualité : définitions et cadre légal

Les grandes étapes du développement de la sexualité
Les notions de bases sur la loi et l'éthique
Les vulnérabilités des personnes avec TSA

La sexualité à travers le prisme TSA

Les particularités de fonctionnement
L'expression des compétences socio-sexuelles

JOUR 2 - 7 heures

La mise en œuvre des interventions

L'évaluation dans le domaine de la sexualité
Le choix et la rédaction des objectifs
Les moyens, les stratégies et le choix des modalités d'intervention
La création de matériels adaptés

Pour une formation en établissement, le programme est modulable en fonction des besoins de l'institution



PRÉREQUIS

Connaissance de l'autisme.
Travailler avec des enfants, adolescents ou adultes présentant un TSA.



PUBLIC

Professionnels.

INFORMATIONS



Lieu : Association Ceresa
33 rue de Lisieux
31300 TOULOUSE



Horaires : 9h00-17h00
avec 1h de pause
7h par jour soit 21h au total



Durée : 2 jours



Format : Présentiel



Formateur : Psychologue Sexologue



MÉTHODE PÉDAGOGIQUE

Notions théoriques, étude de cas, présentation d'outils et/ou de méthodologies, échanges avec les stagiaires.



MOYENS PÉDAGOGIQUES

Une salle équipée avec un vidéo projecteur, un système audio, un livret stagiaire.



INDICATEURS DE RÉSULTATS

Aucune session de formation réalisée en 2022.



MODALITÉS D'ÉVALUATION

Une évaluation de positionnement est prévue en début de formation. Pour apprécier les résultats de l'action de formation une évaluation des acquis sera effectuée pendant et/ou en fin de formation. Un questionnaire de satisfaction est aussi proposé en fin de formation.



MODALITÉS ET DÉLAIS D'ACCÈS

L'accès à cette session de formation se fait via une fiche d'inscription.
Sous réserve de places disponibles, il est possible de s'y inscrire jusqu'à 7 jours avant que la formation débute.



ACCESSIBILITÉ AUX PERSONNES HANDICAPÉES

Pour toute information concernant nos conditions d'accès aux publics en situation de handicap (locaux, adaptation des moyens de la formation), merci de nous contacter à l'adresse suivante : pole-formation@ceresa.fr
Lieu accessible aux PMR.



TARIFS PÉDAGOGIQUES

Hors frais annexes
UNIQUE : 300 €

INTRA-ÉTABLISSEMENT
2400€ - hors frais formateur

MODALITÉS D'INSCRIPTIONS

1

Vous **choisissez une formation** dans notre catalogue de formations 2022.

2

Vous **remplissez le formulaire d'inscription** dématérialisé :

- [Cliquez sur ce lien](#)

ou

- Scannez le QR-Code



3

Vous **recevez un accusé de réception** automatique de votre demande d'inscription et vous avez la possibilité d'enregistrer une copie du formulaire complété.

4

Pour chaque session planifiée, le Pôle Formation **confirme, reporte ou annule** la session programmée.

Si aucune date de formation n'est proposée, le Pôle Formation vous envoie un mail dès qu'une session est planifiée.

5

Une fois la session confirmée, vous recevez :

- La **convention** ou le **contrat** de formation à nous renvoyer signé et paraphé

- Le **règlement intérieur**

- Un **plan d'accès** au lieu de formation.

6

Une semaine avant le début de la formation, vous **recevez un mail de rappel**.

7

Le 1^{er} jour de formation, nous vous accueillons au Ceresa avec un **café d'accueil**.

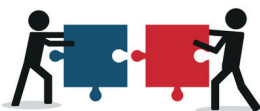
MÉTHODES & OUTILS PÉDAGOGIQUES



1. RÉFÉRENCES AUX DERNIÈRES AVANCÉES SCIENTIFIQUES CONCERNANT LE TROUBLE DU SPECTRE DE L'AUTISME.



2. RÉFÉRENCES ET ADÉQUATION DU CONTENU AUX TEXTES ET PUBLICATIONS DE LA HAUTE AUTORITÉ DE SANTÉ (H.A.S).



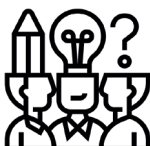
3. ILLUSTRATIONS DES APPORTS THÉORIQUES PAR DES CAS CLINIQUES

Grâce à l'expérience de « terrain » et des différentes expériences professionnelles du formateur, la théorie sera illustrée de cas cliniques (vidéos, images, supports de travail). Ces derniers donneront la possibilité de mettre en pratique les aspects théoriques.



4. FILMS

Le Ceresa possède plusieurs vidéos pour illustrer : les signes cliniques, les aspects comportementaux de l'autisme, les différents accompagnements possibles, la passation des outils, la gestion des comportements ...



5. LES TECHNIQUES DE TRAVAIL EN GROUPE

Le jeu de rôle
Le brainstorming
Les ateliers de mise en pratique par groupes



6. LES SUPPORTS PÉDAGOGIQUES

Le livret de diapositives.
Certains outils (grilles, questionnaires ...) seront directement distribués sous format papier ou envoyés sous format PDF.
Une bibliographie (ouvrages, articles, recherches ...) ainsi qu'une liste de liens internet permettant d'accéder à des outils seront données aux stagiaires.

LES FORMATEURS

DES INTERVENANTS EXPERTS DE TERRAIN EN EXERCICE

Nos intervenants ont une activité principale qui leur permet d'accompagner un public avec un Trouble du Spectre de l'Autisme et de pouvoir répondre au plus près aux problématiques des stagiaires. Cette connaissance du terrain leur permet d'apporter des réponses concrètes et opérationnelles tout au long de la formation.

Pr Bernadette ROGÉ

Psychologue, Professeur Émérite à l'Université Jean Jaurès -Toulouse et formatrice ESDM certifiée par le MIND Institute

Sophie BADUEL

Psychologue et Docteur en psychopathologie du développement

Marine BÉTEILLE

Psychologue au Sessad ACCES 31 du Ceresa

Pauline DECOUTY

Psychologue au Sessad SMILE du Ceresa et formatrice ESDM certifiée par le MIND Institute

Stéphanie COURTY

Psychologue et responsable formation du Pôle Formation du Ceresa

Charlotte FERRAND

Psychologue au Sessad ACCES 31 et à l'Unité d'Enseignement 31 du Ceresa

Émilie FRANKOWSKI

Psychologue en IME et UEMA

Mélina DELL'ARMI

Psychologue et Docteur en psychologie spécialisée en autisme et TND

Delphine GOMES

Éducatrice spécialisée au Sessad ACCES 31 du Ceresa

Anne Emmanuelle KRIEGER

Psychologue - Sexologue spécialisée en autisme et TND

Sophie GLATIGNY

Éducatrice spécialisée au Sessad SMILE du Ceresa

Léomara PINTO

Psychologue au Sessad ACCES 46 et UEMA 46 CATUS du Ceresa

Fanny RIOU-GARDELLE

Psychologue spécialisée en autisme et TND

Élise MIQUEL

Psychomotricienne au Sessad ACCES 31 du Ceresa

Meryem MANSOUR

Psychologue spécialisée en psychopathologie et psychothérapie

Jeanne KRUCK

Psychologue et Docteur en psychopathologie maître de conférence

Delphine ROGER

Psychologue spécialisée en autisme et TND

Anne-Marie TRÉHIN

Éducatrice spécialisée au Sessad ACCES 31 du Ceresa

Aurélie VIDAL

Éducatrice spécialisée et chargée d'insertion au Sessad ACCES 31 du Ceresa

Peggy SCHNOEBELEN

Éducatrice spécialisée au Sessad ACCES 31 du Ceresa

Tatiana LORENZO

Orthophoniste

LIEU DE FORMATION

Association Ceresa 33 rue de Lisieux 31300 Toulouse

ACCÈS / MOYENS DE TRANSPORTS



Périphérique : Sortie 29 (Purpan)



Bus : Ligne L3 départ Arènes, arrêt Tissié
Depuis l'avenue de Lardenne, 700 mètres jusqu'au Ceresa.

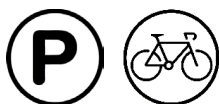


Depuis la **gare Matabiau SNCF** : métro ligne A direction Basso Cambo, arrêt Arènes puis bus ligne L3 arrêt Tissié.



Depuis l'**aéroport Toulouse-Blagnac** : Tramway ligne T2 arrêt Aéroport jusqu'à l'arrêt Arènes puis bus ligne L3 arrêt Tissié.

Plus d'information sur les horaires sur le site internet du réseau des transports en commun de l'agglomération toulousaine - Tisseo



STATIONNEMENT SUR PLACE

- Parking voitures dont 2 places handicapées
- Stationnement 2 roues

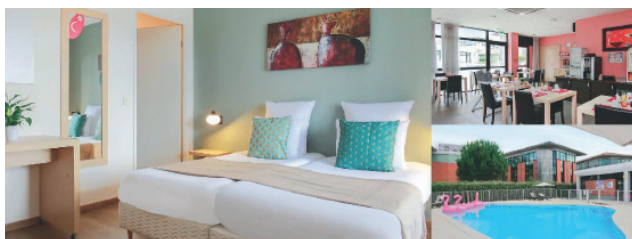


HÉBERGEMENT

Appart'city Confort Toulouse-Purpan (240 mètres)
Établissement partenaire, tarif préférentiel négocié
71€ la nuit **AVEC** petit déjeuner
ou
63€ **SANS** petit déjeuner

4 impasse de Lisieux - 31300 Toulouse
05 34 50 97 00

- Zone desservie par les services de livraisons de repas type Uber Eats, Deliveroo ...
- Sur place 24/24h : pizzas et menus bœufs.
- Service de navette aéroport gratuit (se renseigner auprès de l'établissement)



B&B Hôtel Toulouse Purpan Zénith (290 mètres)
Impasse de Lisieux - 31300 Toulouse
0 892 70 26 10

Hôtel Campanile Toulouse Ouest - Purpan (1,4 km)
Espace Pierre Gaubert
33 Route de Bayonne - 31300 Toulouse
05 61 31 09 09



RESTAURATION

Chez Mika (400 m) - Restaurant et grill
10 Rue du Gén. Lionel de Marmier - 31300 Toulouse

KFC (700 m) - Restauration rapide
Rue Maubec - 31300 Toulouse

Biocoop Purpan (1,1 km) - Magasin bio
301 Avenue de Grande Bretagne - 31300 Toulouse

Le Lusso (1,1 km) - Spécialités françaises
Place du Docteur Joseph Baylac - 31300 Toulouse

Le Fournil de Purpan (1,2 km) - Boulangerie
4 route de Bayonne - 31300 Toulouse

Chinatown (1,2 km) - Restauration rapide asiatique
295 Av. de Grande Bretagne, 31300 Toulouse

Cheema (1,2 km) - Restaurant indien
11-13 route de Bayonne - 31300 Toulouse

McDonald's (1,3 km) - Restauration rapide
16 route de Bayonne - 31300 Toulouse

Centre commercial Carrefour Purpan (1,4 km)

- Subway Sandwich
- Cafétéria Flunch
- Burger King
- Bistro Régent

36 route de Bayonne - 31300 Toulouse

Papillons (1,5 km) - Spécialités asiatiques en buffet
33 route de Bayonne - 31300 Toulouse

Restaurant Campanile (1,5 km)
33 route de Bayonne - 31300 Toulouse

LES FORMATIONS EN 2024

FORMATIONS	DURÉE	TARIF PLEIN	TARIF RÉDUIT <small>se référer à chaque programme</small>
COMPRENDRE			
1. La sensibilisation à l'autisme	1 J	70€	Gratuit
2. L'autisme sans déficience intellectuelle	3 J	450€	130€
DÉPISTER			
3. Le dépistage des signes précoces de l'autisme et l'orientation de l'enfant à risque	2 J	300€	
DIAGNOSTIQUER			
4. ADOS 2 : outil d'observation pour le diagnostic de l'autisme	3 J	1250€	1050€
5. ADI-R : entretien pour le diagnostic de l'autisme	3 J	1250€	1050€
ÉVALUER			
6. PEP 3 : le Profil Psycho-Éducatif (3 ^{ème} édition)	3 J	450€	
ACCOMPAGNER avec le modèle de Denver			
7. Cours magistral - Théorie ESDM - MIND Institute	1J	200€	
8. L'atelier pratique l'ESDM - MIND Institute	3 J	1800€	
9. La certification ESDM - MIND Institute		1800€	
ACCOMPAGNER au quotidien			
10. TEACCH : approche de l'éducation structurée	3 J	450€	130€
11. ABA : approche de l'analyse appliquée du comportement	3 J	480€	130€
12. La création d'outils spécifiques pour accompagner l'enfant avec autisme	2 J	260€	130€
13. La prévention et les réponses face aux comportements défis	3 J	450€	150€
14. Les habiletés sociales pour les personnes avec autisme	2 J	300€	150€
15. L'élaboration et la mise en œuvre des programmes d'apprentissage	3 J	450€	
16. L'accompagnement des familles d'une personne avec autisme	2 J	300€	
ACCOMPAGNER le jeune enfant			
17. L'accompagnement précoce du jeune enfant avec autisme	3 J	450€	
18. L'utilisation des principes de l'ESDM en tant que parent	2 J	300€	
19. L'utilisation des principes de l'ESDM en tant que professionnel libéral	2 J	300€	
ACCOMPAGNER l'adolescent et l'adulte			
20. Le projet pré-professionnel et professionnel du jeune avec autisme (16-25 ans)	3 J	450€	130€
21. L'accompagnement de l'adulte avec autisme	2 J	450€	
22. La vie affective et sexuelle des personnes avec autisme	2 J	300€	



Pôle formation

33 rue de Lisieux
31300 TOULOUSE
Tel : 05 61 16 53 43

Email : pole-formation@ceresa.fr

Site Internet : www.ceressa.fr

SIRET : 484 529 862 00050
Déclaration d'activité enregistrée
sous le numéro 73 31 05310 31
auprès du préfet de la Région Occitanie
Cet enregistrement ne vaut pas agrément de l'Etat.

