

# CATALOGUE FORMATIONS AUTISME CERESA 2022



COMPRENDRE

DÉPISTER

DIAGNOSTISQUER

ÉVALUER

ACCOMPAGNER



REPUBLIQUE FRANÇAISE

La certification qualité a été délivrée au titre de la catégorie d'action suivante : ACTIONS DE FORMATIONS.

## ASSOCIATION CERESA

33 rue de Lisieux  
31300 TOULOUSE  
Tel : 05 61 16 53 43  
[pole-formation@ceresa.fr](mailto:pole-formation@ceresa.fr)  
[www.ceresa.fr](http://www.ceresa.fr)

SIRET : 484 529 862 00050  
Déclaration d'activité enregistrée  
sous le numéro 73 31 05310 31  
auprès du préfet de la Région Occitanie  
*Cet enregistrement ne vaut pas agrément de l'Etat.*

# SOMMAIRE

Présentation générale du Ceresa  
Présentation du Pôle Formation  
Les différentes formations

## COMPRENDRE

- 1. Sensibilisation à l'autisme P.1
- 2. L'autisme sans déficience intellectuelle P.2

## DÉPISTER

- 3. Signes précoces de l'autisme : dépistage et orientation de l'enfant à risque P.3

## DIAGNOSTIQUER

- 4. A.D.O.S : Autism Diagnostic Observation Schedule 2 P.4
- 5. A.D.I.R : Autism Diagnostic Interview-Revised P.5

## ÉVALUER

- 6. Le Profil Psycho-Éducatif : 3<sup>ème</sup> édition (PEP 3) P.6

## ACCOMPAGNER (Général)

- 7. Autisme et apprentissage : l'éducation structurée (l'approche TEACCH) P.7
- 8. L'analyse appliquée du comportement (l'approche ABA) P.8
- 9. Création d'outils spécifiques pour l'accompagnement de l'enfant avec un TSA P.9
- 10. Approche comportementale pour la gestion et la prévention des comportements défis P.10
- 11. Autisme et apprentissage : les habiletés sociales P.11
- 12. Programme d'apprentissage pour les personnes avec autisme : élaboration et mise en œuvre P.12
- 13. Accompagner les familles d'une personne avec un TSA P.13

## ACCOMPAGNER (Jeunes enfants)

- 14. Intervention précoce : accompagner le jeune enfant avec autisme P.14
- 15. Atelier théorique : introduction à l'ESDM - MIND Institute P.15
- 16. Atelier pratique : mise en application de l'ESDM - MIND Institute P.16
- 17. Processus de certification ESDM en 5 étapes- MIND Institute P.17
- 18. Les parents : l'ESDM, un outil pour favoriser les interactions précoces **NOUVEAUTÉ !** P.18
- 19. Professionnels libéraux : l'ESDM, un outil pour soutenir les familles **NOUVEAUTÉ !** P.19

## ACCOMPAGNER (Ados/adultes)

- 20. Autisme et Adolescence : l'accompagnement vers le projet pré-professionnel et professionnel des 16-25 ans P.20
- 21. Accompagner l'adulte avec autisme en institution P.21
- 22. Autisme et sexualité : comprendre, évaluer et accompagner **NOUVEAUTÉ !** P.22

- Modalités d'inscriptions P.23
- Méthodes pédagogiques P.24
- Les formateurs P.25
- Lieu de formation P.26
- Récapitulatif des formations en 2022 P.27

# PRÉSENTATION GÉNÉRALE DU CERESA

## QUI SOMMES-NOUS ?

Le Ceresa (Centre Régional d'Éducation et de Services pour l'Autisme) est une association loi 1901 créée en juillet 2005 par un groupe de parents réunis autour de Madame le Pr Bernadette ROGÉ\*.

La première expérimentation sur l'intervention précoce a été réalisée dans le cadre d'un programme de recherche. À la fin de la période d'expérimentation, les parents encouragés par les progrès réalisés par les enfants, ont souhaité poursuivre les interventions et en pérenniser le cadre en créant le Ceresa.



\* Bernadette ROGÉ est professeure émérite de psychologie à l'université Toulouse-Jean Jaurès. Ses travaux sur l'autisme, qu'elle définit comme un trouble neuro-développemental, sont reconnus au niveau international. Elle crée notamment une unité d'évaluation de l'autisme au CHU de Toulouse, et la dirige pendant 15 ans. Elle est membre senior de l'Institut universitaire de France (2012-2017). Elle préside le comité scientifique de l'association pour la recherche sur l'autisme et la prévention des inadaptations, et a été vice-présidente de l'association française de thérapie comportementale et cognitive.

## MÉTHODE, RECHERCHE ET FORMATION

En créant le Ceresa, **Bernadette ROGÉ** a été pionnière dans l'introduction des méthodes éducatives. Ces stratégies d'intervention (TEACCH, ABA, ESDM) font aujourd'hui consensus au travers des recommandations de la Haute Autorité de santé (HAS). À l'avant-garde aussi sur le diagnostic des TSA (trouble du spectre autistique), le Ceresa assure des **formations** aux outils de diagnostic (ADOS 2 et ADI-R) facilitant un meilleur repérage des TSA sur l'ensemble de la France.

Par les liens étroits entretenus avec la **recherche**, le Ceresa s'inscrit en continu dans la mise en oeuvre d'actions innovantes pour développer au maximum les compétences des enfants accueillis.

L'association a développé et gère aujourd'hui **6 structures** qui accompagnent l'accès à l'éducation des enfants et adolescents avec un trouble du spectre de l'autisme, aussi bien à domicile, en établissements scolaires et autres lieux de vie.

## MISSIONS DU CERESA

- Promouvoir des services **innovants** pour apporter de l'aide aux enfants et adultes atteints d'autisme ou de troubles apparentés, ainsi qu'à leurs familles,
- Gestion des services assurant un **accompagnement éducatif individualisé** des personnes autistes, pour favoriser leur inclusion en milieu ordinaire,
- Mission de conseil et de **formation** auprès des professionnels, services et établissements intervenant auprès de ce public, mais aussi la coordination et la promotion de partenariats entre ces différents professionnels,
- Enfin l'association développe et appuie toutes actions de **recherche**, d'expérimentation, de partenariat, de capitalisation et de diffusion de l'état des connaissances scientifiques en matière d'autisme ou de troubles apparentés.

## CONSEIL D'ADMINISTRATION

**PRÉSIDENT** : Christian MOLINA

2 Membres fondateurs : Madame le Pr Bernadette ROGÉ et M<sup>me</sup> Christine FOURNIER

12 Membres - majoritairement des parents d'enfants avec un TSA

## STRUCTURES DU CERESA

### LES SESSAD

SMILE : 15 enfants à Toulouse, de 18 à 48 mois  
Méthode ESDM, 20h de prise en charge par semaine

ACCES 31 : 48 enfants à Toulouse, de 3 à 20 ans

ACCES 46 : 20 enfants à Martel, de 3 à 25 ans

Accès à la scolarisation, 3 à 9h de prise en charge par semaine

### LES UNITÉS D'ENSEIGNEMENT 31 ET 46

7 enfants par UE, de 3 à 6 ans, UE implantée au sein d'une école,  
24h d'accompagnement sur le temps scolaire

## CONSEIL SCIENTIFIQUE INTERNATIONAL

- Catherine BARTHÉLÉMY – France
- Thomas BOURGERON – France
- Eric FOMBONNE – USA
- Christopher GILLBERG – Suède
- Nouchine HADJIKHANI – USA
- Ghislain MAGEROTTE – Belgique
- Jacqueline NADEL – France
- Josef SCHOVANEC – France
- Rutger VAN DER GAAG – Pays Bas

### TRAMPOLINE

Dépistage, évaluation, prise en charge, information, orientation, soutien - Enfants, adolescents, adultes

### LE PÔLE FORMATION

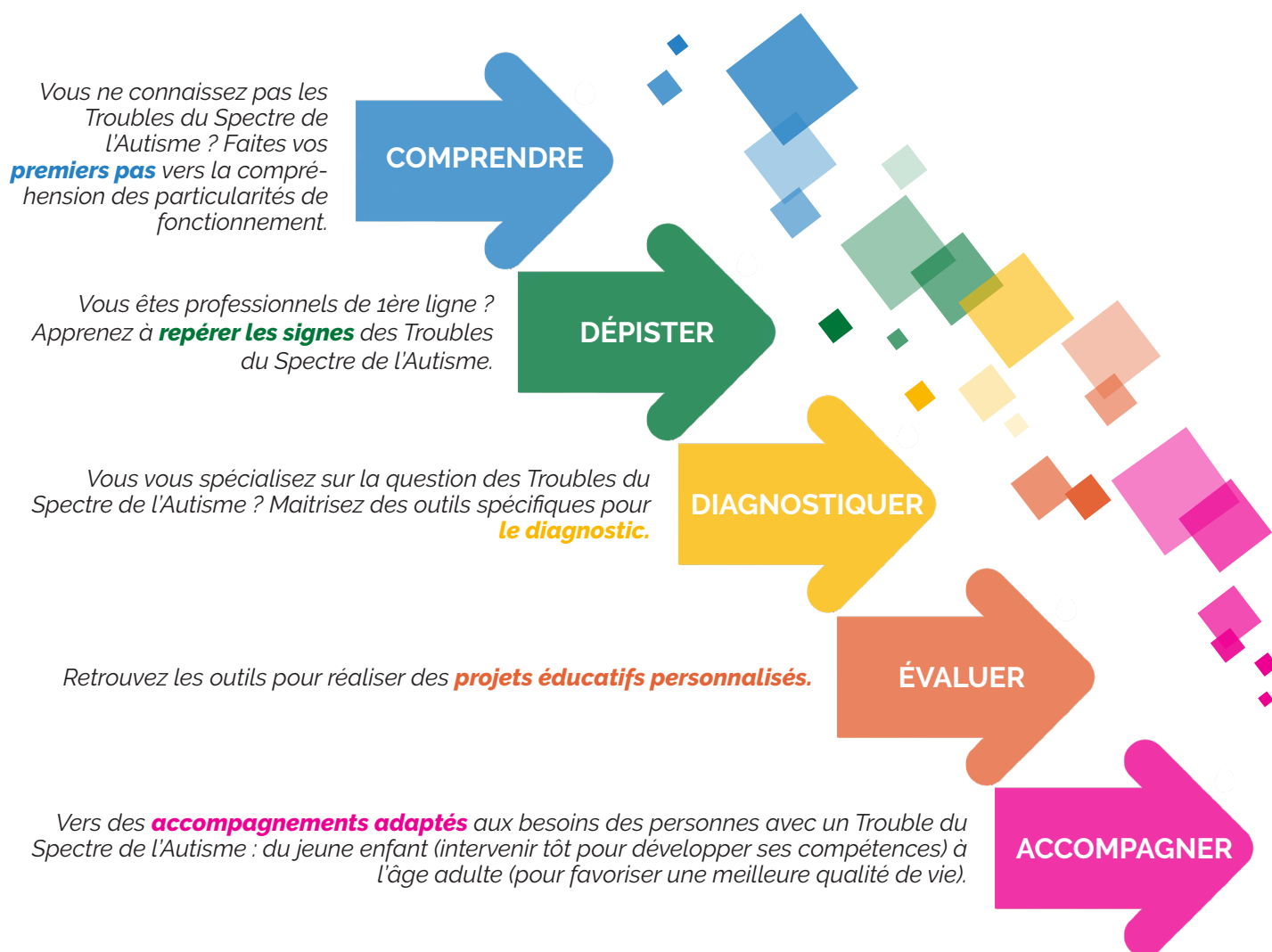
# PRÉSENTATION DU PÔLE FORMATION

Le Pôle Formation existe depuis 2008, nous proposons des formations dans nos locaux mais aussi dans vos établissements pour s'adapter au mieux à vos besoins.

Nos formations s'adressent :

- aux **proches** aidants d'enfants, adolescents et adultes avec un TSA,
- aux **professionnels** qui souhaitent découvrir les méthodes d'interventions recommandées pour une prise en charge de qualité des personnes avec un TSA,
- aux **professionnels** qui souhaitent se spécialiser.

Notre catalogue 2022 recense 22 formations répertoriées en 5 thématiques :



# LES DIFFÉRENTES FORMATIONS

## LES FORMATIONS À TOULOUSE

Notre catalogue de formation 2022 est disponible sur notre site internet : [www.ceresa.fr](http://www.ceresa.fr)  
Il est mis à jour au fur et à mesure que des sessions de formations sont planifiées.

## LES FORMATIONS DANS VOTRE ÉTABLISSEMENT

1. Vous choisissez une **formation présente sur notre catalogue** et vos salariés sont formés dans vos locaux.
2. Nous vous aidons à construire une **formation sur mesure** adaptée à vos besoins.

Un rendez-vous est planifié pour identifier conjointement les besoins en formation. Ensemble, nous ajustons les objectifs pédagogiques et le format de la formation (durée, présentiel, distanciel ...). Par la suite, un programme de formation personnalisé vous est proposé.

3. Nous vous accompagnons dans l'amélioration de vos pratiques professionnelles via des **formations-action**.

## LES FORMATIONS ACTION

### QU'EST-CE QU'UNE FORMATION-ACTION ?

C'est un dispositif qui permet le développement de la compétence collective au-delà de la simple montée en compétence des acteurs isolés. Il s'agit d'acquisitions de savoirs et de savoirs faire opérationnels, organisés en fonction des besoins exprimés et à partir de situations concrètes rencontrées sur le terrain.

### QUI VOUS ACCOMPAGNE ?

Nos intervenants, au-delà de la formation, ont une activité principale d'accompagnement d'un public avec TSA. Cette connaissance du terrain leur permet d'apporter des réponses concrètes et opérationnelles tout au long de la formation.

### COMMENT ?

C'est une démarche pragmatique qui nécessite une bonne implication des participants et un soutien des référents (chef de service, coordinateur, psychologue...) dans la bonne mise en place des préconisations.

En fonction des difficultés rencontrées par les équipes, le formateur s'engage à observer, évaluer les situations et aider les équipes à mettre en place des méthodes et techniques adaptées. Il rédige des comptes rendus pour évaluer les axes d'amélioration et perspectives d'évolution.



### TARIFS

- Formations catalogue (se référer aux programmes)
- Établissement : le coût à la journée est de 1200 € (*sauf ADOS 2 / ADI-R et ESDM*)  
*Les frais annexes (déplacements, hébergement et restaurations) sont à votre charge et remboursés sur présentation de justificatif.*

**Nous restons à votre disposition pour vous accompagner dans vos projets.  
Contactez-nous : [pole-formation@ceresa.fr](mailto:pole-formation@ceresa.fr) - 05 61 16 53 43**

# 1. Sensibilisation à l'autisme



L'autisme aujourd'hui appelé Trouble du Spectre de l'Autisme (TSA) dans le DSM-5 (manuel diagnostique et statistique) se caractérise par un fonctionnement cognitif, social, sensoriel qui sont spécifiques. Connaître ces particularités permet une meilleure compréhension de la personne et de mettre en place des stratégies d'apprentissage et relationnelles adaptées.

## OBJECTIFS

- Être capable de repérer les signes de l'autisme.
- Être capable d'illustrer le mode de fonctionnement de la personne avec autisme.
- Être capable d'identifier les besoins de la personne avec autisme.
- Être capable de citer des interventions recommandées.

## CONTENU

### JOUR 1 - 7 heures

#### Le Trouble du Spectre de l'Autisme (TSA)

##### Définition

##### Signes et critères diagnostiques

##### Particularités de fonctionnement

##### Besoins spécifiques

#### L'accompagnement de la personne avec un TSA

##### Recommandations de la Haute Autorité de Santé (HAS)

##### Outils pour favoriser la compréhension de l'environnement

##### Outils pour favoriser la communication

## ✓ PRÉREQUIS

Aucun.

## 👤 PUBLIC

Tous publics.

## INFORMATIONS

**Lieu :** Association Ceresa  
33 rue de Lisieux  
31300 TOULOUSE

**Horaires :**  
9h00-17h00  
avec 1h de pause  
7h au total

**Durée :** 1 jour

**Format :** Présentiel

**Formateur :** Professionnel spécialisé dans l'accompagnement d'une personne avec un TSA

### € TARIFS PÉDAGOGIQUES

Hors frais annexes

**PLEIN : 70€**

**GRATUIT** (sous réserve d'adhésion à l'Association Ceresa - 30€)



### MÉTHODE PÉDAGOGIQUE

Notions théoriques, étude de cas, présentation d'outils et/ou de méthodologies, échanges avec les stagiaires.



### MOYENS PÉDAGOGIQUES

Une salle équipée avec un vidéo projecteur, un système audio, un livret stagiaire.



### INDICATEURS DE RÉSULTATS

21 stagiaires formés en 2021.  
100 % de satisfaits sur 21 répondants.



### MODALITÉS D'ÉVALUATION

Une évaluation de positionnement est prévue en début de formation. Pour apprécier les résultats de l'action de formation une évaluation des acquis sera effectuée pendant et/ou en fin de formation. Un questionnaire de satisfaction est aussi proposé en fin de formation.



### MODALITÉS ET DÉLAIS D'ACCÈS

L'accès à cette session de formation se fait via une fiche d'inscription.

Sous réserve de places disponibles, il est possible de s'y inscrire jusqu'à 7 jours avant que la formation débute.



### ACCESSIBILITÉ AUX PERSONNES HANDICAPÉES

Pour toute information concernant nos conditions d'accès aux publics en situation de handicap (locaux, adaptation des moyens de la formation), merci de nous contacter à l'adresse suivante : pole-formation@ceresa.fr  
Lieu accessible aux PMR.

**Formation en établissement sur demande**



**Ceresa**

Pôle Formation

Catalogue de formations 2022 / tel : 05 61 16 53 43 / pole-formation@ceresa.fr / www.ceresa.fr

## 2. L'autisme sans déficience intellectuelle



Les personnes avec un TSA sans déficience intellectuelle ont un profil qui se caractérise par des difficultés significatives dans les interactions sociales, associées à des intérêts spécifiques ou des comportements répétitifs et une absence de retard dans l'apparition du langage. Il s'associe souvent à une maladresse physique et une utilisation atypique de la parole. Prendre en compte leurs spécificités permet de leur apporter un soutien et des apprentissages adaptés à leurs besoins.

### OBJECTIFS

- Être capable de définir les particularités de fonctionnement de la personne avec un Syndrome d'Asperger.
- Être capable d'élaborer un projet personnalisé répondant aux besoins de la personne.
- Être capable de proposer des aides au quotidien.

### PRÉREQUIS

Aucun.

### PUBLIC

Tous publics.

### CONTENU

#### JOUR 1 - 7 heures

#### Le Trouble du Spectre de l'Autisme (TSA) sans déficience intellectuelle

##### Définition

Les particularités de fonctionnement des personnes avec un TSA sans déficience intellectuelle

#### JOUR 2 - 7 heures

#### L'élaboration du projet personnalisé

L'évaluation globale et spécifique des compétences dans tous les domaines

La co-construction du projet avec la personne et/ou sa famille

Les objectifs d'intervention

Les moyens et les stratégies d'accompagnement spécifiques

#### JOUR 3 - 7 heures

#### Soutenir les compétences

Développer l'autonomie dans la vie quotidienne

Développer les compétences sociales

Soutenir la scolarisation

Soutenir l'emploi

Favoriser la citoyenneté et la participation sociale

## INFORMATIONS

**Lieu :** Association Ceresa  
33 rue de Lisieux  
31300 TOULOUSE

**Horaires :**  
9h00-17h00  
avec 1h de pause  
7h par jour soit 21h au total

**Durée :** 3 jours

**Format :** Présentiel

**Formateur :** Professionnel spécialisé dans l'accompagnement d'une personne avec un TSA

### TARIFS PÉDAGOGIQUES

Hors frais annexes

**PLEIN : 450€**

**RÉDUIT : 130€**

(Parents, AESH, demandeurs d'emploi, étudiants)

**MÉTHODE PÉDAGOGIQUE**  
Notions théoriques, étude de cas, atelier pratique, présentation d'outils et/ou de méthodologies, échanges avec les stagiaires.

**MOYENS PÉDAGOGIQUES**  
Une salle équipée avec un vidéo projecteur, un système audio, un livret stagiaire.

**INDICATEURS DE RÉSULTATS**  
Aucune session de formation réalisée.

**MODALITÉS D'ÉVALUATION**  
Une évaluation de positionnement est prévue en début de formation. Pour apprécier les résultats de l'action de formation une évaluation des acquis sera effectuée pendant et/ou en fin de formation. Un questionnaire de satisfaction est aussi proposé en fin de formation.

**MODALITÉS ET DÉLAIS D'ACCÈS**  
L'accès à cette session de formation se fait via une fiche d'inscription. Sous réserve de places disponibles, il est possible de s'y inscrire jusqu'à 7 jours avant que la formation débute.

**ACCESSIBILITÉ AUX PERSONNES HANDICAPÉES**  
Pour toute information concernant nos conditions d'accès aux publics en situation de handicap (locaux, adaptation des moyens de la formation), merci de nous contacter à l'adresse suivante : pole-formation@ceresa.fr  
Lieu accessible aux PMR.

**Formation en établissement sur demande**



# 3. Signes précoces de l'autisme : dépistage et orientation de l'enfant à risque



Le dépistage précoce de l'autisme est un enjeu majeur pour l'enfant et sa famille. Pouvoir repérer les signes d'alertes et pouvoir accompagner la famille vers les structures de dépistage est un prérequis indispensable pour favoriser la mise œuvre des interventions précoces. Les recommandations de bonnes pratiques de la Haute Autorité de Santé (HAS) met en avant les outils spécifiques pour le repérage des signes précoces.

## OBJECTIFS

- Être capable de repérer les signes d'alerte de l'autisme.
- Être capable d'utiliser et d'interpréter les outils de dépistage.
- Être capable d'expliquer la procédure diagnostique.
- Être capable d'identifier les partenaires et d'orienter les familles.

## ✓ PRÉREQUIS

Aucun.

## 👤 PUBLIC

Professionnels de 1ère ligne : médecin généraliste, pédiatre, personnels de PMI, personnel de crèche, enseignant, orthophoniste, psychomotricien, psychologue.

## CONTENU

### JOUR 1 - 7 heures

**Les signes précoces d'un Trouble du Spectre de l'Autisme (TSA)**  
 Dans le domaine de la communication et de l'interaction sociale  
 Dans le domaine des comportements restreints et répétitifs  
 Dans les autres domaines  
 Les différents patterns de développement des signes précoces  
 Les inquiétudes parentales

### Les outils de dépistage d'un TSA

Les questionnaires parentaux  
 Les outils d'observation  
 Les auto-questionnaires

### JOUR 2 - 7 heures

**L'orientation de l'enfant à risque**  
 Les recommandation de la HAS  
 Les partenaires  
 Les évaluations à réaliser

### Les besoins de l'enfant avec un TSA

Les recommandation de la HAS  
 L'accompagnement des parents

## INFORMATIONS

📍 **Lieu** : Association Ceresa  
 33 rue de Lisieux  
 31300 TOULOUSE

🕒 **Horaires** :  
 9h00-17h00  
 avec 1h de pause  
 7h par jour soit 14h au total

🕒 **Durée** : 2 jours

📄 **Format** : Présentiel

👤 **Formateur** : Professionnel spécialisé dans l'accompagnement d'une personne avec un TSA

€ **TARIFS PÉDAGOGIQUES**  
 Hors frais annexes  
**UNIQUE : 300€**

📖 **MÉTHODE PÉDAGOGIQUE**  
 Notions théoriques, étude de cas, présentation d'outils et/ou de méthodologies, échanges avec les stagiaires.

📺 **MOYENS PÉDAGOGIQUES**  
 Une salle équipée avec un vidéo projecteur, un système audio, un livret stagiaire.

📊 **INDICATEURS DE RÉSULTATS**  
 Aucune session de formation réalisée.

📋 **MODALITÉS D'ÉVALUATION**  
 Une évaluation de positionnement est prévue en début de formation. Pour apprécier les résultats de l'action de formation une évaluation des acquis sera effectuée pendant et/ou en fin de formation. Un questionnaire de satisfaction est aussi proposé en fin de formation.

➡ **MODALITÉS ET DÉLAIS D'ACCÈS**  
 L'accès à cette session de formation se fait via une fiche d'inscription. Sous réserve de places disponibles, il est possible de s'y inscrire jusqu'à 7 jours avant que la formation débute.

♿ **ACCESSIBILITÉ AUX PERSONNES HANDICAPÉES**  
 Pour toute information concernant nos conditions d'accès aux publics en situation de handicap (locaux, adaptation des moyens de la formation), merci de nous contacter à l'adresse suivante : pole-formation@ceresa.fr  
 Lieu accessible aux PMR.

**Formation en établissement sur demande**





# 4. ADOS 2

## Autism Diagnostic Observation Schedule 2



L'ADOS 2 est une échelle d'observation standardisée pour le diagnostic de l'autisme, utilisée en complémentarité avec l'ADI-R (Autism Diagnostic Interview-Revised : Entretien pour le diagnostic de l'autisme) pour l'établissement d'un diagnostic de Trouble du Spectre de l'Autisme (TSA). L'ADOS 2 comporte 5 modules qui permettent de l'appliquer à tout âge. La 2<sup>ème</sup> version a été traduite en langue française par Madame le Professeur Bernadette ROGÉ et son équipe.

### OBJECTIFS

- Être capable de définir les contextes d'utilisation de l'ADOS 2
- Être capable de sélectionner le module adapté à la personne
- Être capable de coter les différents items de manière fiable
- Être capable d'utiliser l'algorithme pour le diagnostic

### CONTENU

#### Présentation de l'outil

Présentation des différents modules  
Présentation des règles générales de cotation des items  
Présentation des critères pour choisir le module adéquat

#### Présentation des 5 modules : 1,2,3,4 et TODDLER

Présentation des différentes activités  
Présentation des différents items de cotation  
Visionnage d'une passation  
Cotation individuelle des items  
Correction de la cotation

#### Conclusion de la formation

Discussion générale  
Évaluation de la formation

### VALIDATION

Pendant la formation, le stagiaire visionne une vidéo et doit effectuer la cotation d'un module de l'ADOS 2.  
À l'issue de la formation, le stagiaire doit envoyer l'enregistrement de la passation d'un module au choix sur clé USB ou par mail avec sa cotation argumentée sous 6 mois après la formation. Dès réception, la correction sera envoyée dans un délai de 6 mois.  
Critères de validation : 80 % de fidélité.

*Matériel obligatoire (protocole de passation) non inclus.  
À acheter directement auprès de la Société Hogrefe.*

### ✓ PRÉREQUIS

Avoir une connaissance clinique de l'autisme et avoir une pratique des personnes avec TSA  
Avoir lu le manuel de l'ADOS 2 avant la formation et avoir pris connaissance du matériel

Pour la formation, le stagiaire emmène le manuel et 1 à 2 exemplaires de chaque livret de cotation.



### PUBLIC

Médecins, psychiatres, psychologues, chercheurs et autres professionnels travaillant dans un service de diagnostic

## INFORMATIONS



**Lieu :** Association Ceresa  
33 rue de Lisieux  
31300 TOULOUSE



**Horaires :**  
Jour 1 : 9h30-17h30  
Jours 2 et 3 : 9h-17h  
avec 1h de pause  
7h par jour soit 21h au total



**Durée :** 3 jours



**Format :** Présentiel



**Formateur :** Psychologue



### TARIFS PÉDAGOGIQUES

Hors frais annexes  
**PLEIN : 1250€**  
*(prise en charge par l'employeur)*  
**RÉDUIT : 1050€**  
*(prise en charge individuelle)*



### MÉTHODE PÉDAGOGIQUE

Notions théoriques, étude de cas, présentation d'outils et/ou de méthodologies, échanges avec les stagiaires.



### MOYENS PÉDAGOGIQUES

Une salle équipée avec un vidéo projecteur, un système audio, un livret stagiaire.



### INDICATEURS DE RÉSULTATS

35 stagiaires formés en 2021.  
92,75 % de satisfaits sur 30 répondants.



### MODALITÉS D'ÉVALUATION

Une évaluation de positionnement est prévue en début de formation. Pour apprécier les résultats de l'action de formation une évaluation des acquis sera effectuée pendant la formation. À l'issue de la formation, le stagiaire doit envoyer l'enregistrement d'une passation avec sa cotation argumentée. Un questionnaire de satisfaction est aussi proposé en fin de formation.



### MODALITÉS ET DÉLAIS D'ACCÈS

L'accès à cette session de formation se fait via une fiche d'inscription.  
Sous réserve de places disponibles, il est possible de s'y inscrire jusqu'à 7 jours avant que la formation débute.



### ACCESSIBILITÉ AUX PERSONNES HANDICAPÉES

Pour toute information concernant nos conditions d'accès aux publics en situation de handicap (locaux, adaptation des moyens de la formation), merci de nous contacter à l'adresse suivante : pole-formation@ceresa.fr  
Lieu accessible aux PMR.

**Formation en établissement sur demande**



# 5. ADI-R

## Autism Diagnostic Interview-Revised



L'ADI-R est un entretien standardisé pour le diagnostic de l'autisme, utilisée en complémentarité avec l'ADOS (Autism Diagnostic Observation Schedule) pour l'établissement d'un diagnostic de Trouble du Spectre de l'Autisme (TSA). Cet entretien a été traduit en langue française par Madame le Professeur Bernadette ROGÉ et son équipe.

### OBJECTIFS

- Être capable de définir les contextes d'utilisation de l'ADI-R.
- Être capable d'administrer l'ADI-R.
- Être capable de coter l'ADI-R de manière fiable.
- Être capable d'utiliser l'algorithme pour le diagnostic.

### CONTENU

#### Présentation de l'outil

Présentation des domaines  
Présentation des règles générales de cotation des items  
Présentation des techniques d'entretien

#### Travail autour de vidéos de passation de l'ADI-R

Présentation des différents items de cotation  
Visionnage de différentes passations  
Cotation individuelle des items  
Correction des cotations et des algorithmes

#### Expérimentation de la passation de l'ADI-R

Jeu de rôle  
Retours et discussions

#### Discussion générale

Rédaction d'un compte rendu  
Parcours diagnostique  
Questions/réponses

### VALIDATION

Le dernier jour de formation, le stagiaire visionne une vidéo et doit effectuer la cotation.  
Critères de validation : 80 % de fidélité.

*Matériel obligatoire (protocole de passation) non inclus.  
À acheter directement auprès de la Société Hogrefe.*



### PRÉREQUIS

Avoir une connaissance clinique de l'autisme et avoir une pratique des personnes avec un TSA.  
Avoir lu le manuel de l'ADI-R avant la formation et avoir pris connaissance du matériel.

Pour la formation, le stagiaire emmène le manuel ADI-R, des guides d'entretien et des feuilles d'algorithme.



### PUBLIC

Médecins, psychiatres et psychologues engagés dans une pratique diagnostique.

## INFORMATIONS



**Lieu :** Association Ceresa  
33 rue de Lisieux  
31300 TOULOUSE



**Horaires :**  
Jour 1 : 9h30-17h30  
Jours 2 et 3 : 9h-17h  
avec 1h de pause  
7h par jour soit 21h au total



**Durée :** 3 jours



**Format :** Présentiel



**Formateur :** Psychologue



### TARIFS PÉDAGOGIQUES

Hors frais annexes  
**PLEIN : 1250€**  
(prise en charge par l'employeur)  
**RÉDUIT : 1050€**  
(prise en charge individuelle)



### MÉTHODE PÉDAGOGIQUE

Notions théoriques, étude de cas, présentation d'outils et/ou de méthodologies, échanges avec les stagiaires.



### MOYENS PÉDAGOGIQUES

Une salle équipée avec un vidéo projecteur, un système audio, un livret stagiaire.



### INDICATEURS DE RÉSULTATS

35 stagiaires formés en 2021.  
95,94 % de satisfaits sur 13 répondants.



### MODALITÉS D'ÉVALUATION

Une évaluation de positionnement est prévue en début de formation. Pour apprécier les résultats de l'action de formation une évaluation des acquis sera effectuée pendant et/ou en fin de formation. Un questionnaire de satisfaction est aussi proposé en fin de formation.



### MODALITÉS ET DÉLAIS D'ACCÈS

L'accès à cette session de formation se fait via une fiche d'inscription. Sous réserve de places disponibles, il est possible de s'y inscrire jusqu'à 7 jours avant que la formation débute.



### ACCESSIBILITÉ AUX PERSONNES HANDICAPÉES

Pour toute information concernant nos conditions d'accès aux publics en situation de handicap (locaux, adaptation des moyens de la formation), merci de nous contacter à l'adresse suivante : pole-formation@ceresa.fr  
Lieu accessible aux PMR.

**Formation  
en établissement  
sur demande**



# 6. Le Profil Psycho-Éducatif : 3<sup>ème</sup> édition (PEP 3)



Le Profil Psycho-Éducatif (PEP 3) est une échelle d'évaluation, créée par la division TEACCH, qui permet d'obtenir un niveau de développement des enfants avec un Trouble du Spectre de l'Autisme (TSA) mais aussi des enfants avec un handicap intellectuel, dans les domaines de l'autonomie, la communication, l'imitation, la cognition verbale et préverbale, ainsi que la motricité et les comportements inadaptés. A partir des points forts et des émergences de l'enfant, on peut établir son programme éducatif individualisé et suivre ses progrès.

## OBJECTIFS

- Etre capable de citer les modalités de passation du PEP 3.
- Etre capable d'interpréter les résultats.
- Etre capable d'identifier et de rédiger des objectifs d'apprentissage.



### PRÉREQUIS

Connaissance de l'autisme.  
Accompagner des enfants présentant un TSA.  
Avoir pris connaissance du manuel PEP 3.



**PUBLIC**  
Professionnels.

## CONTENU

### JOUR 1 - 7 heures

#### Le Profil Psycho-Éducatif 3<sup>ème</sup> Édition

Présentation et origines  
Matériel et consignes de passation  
Mise en œuvre de l'évaluation

#### Les domaines d'évaluation

Les échelles de performances  
L'échelle des comportements inadaptés  
Le rapport de l'éducateur

#### Les scores et cotations

Modalités de conversion  
Procédures de cotation

### JOUR 2 - 7 heures

#### Etude de cas : l'identification des compétences et des objectifs d'apprentissage

Coter et interpréter le profil développemental de l'enfant à partir d'études de cas  
Identifier et rédiger les objectifs d'apprentissage

### JOUR 3 - 7 heures

#### Le Projet Individualisé de l'enfant

Le compte rendu d'évaluation  
La co-construction du projet avec l'enfant et sa famille  
L'opérationnalisation du projet individualisé

## INFORMATIONS

**Lieu** : Association Ceresa  
33 rue de Lisieux  
31300 TOULOUSE

**Horaires** : 9h00-17h00  
avec 1h de pause  
7h par jour soit 21h au total

**Durée** : 3 jours

**Format** : Présentiel

**Formateur** : Psychologue

**TARIFS PÉDAGOGIQUES**  
Hors frais annexes  
**UNIQUE** : 450 €



### MÉTHODE PÉDAGOGIQUE

Notions théoriques, étude de cas, présentation d'outils et/ou de méthodologies, échanges avec les stagiaires.



### MOYENS PÉDAGOGIQUES

Une salle équipée avec un vidéo projecteur, un système audio, un livret stagiaire.



### INDICATEURS DE RÉSULTATS

35 stagiaires formés en 2021.  
94,60 % de satisfaits sur 30 répondants.



### MODALITÉS D'ÉVALUATION

Une évaluation de positionnement est prévue en début de formation. Pour apprécier les résultats de l'action de formation une évaluation des acquis sera effectuée pendant et/ou en fin de formation. Un questionnaire de satisfaction est aussi proposé en fin de formation.



### MODALITÉS ET DÉLAIS D'ACCÈS

L'accès à cette session de formation se fait via une fiche d'inscription. Sous réserve de places disponibles, il est possible de s'y inscrire jusqu'à 7 jours avant que la formation débute.



### ACCESSIBILITÉ AUX PERSONNES HANDICAPÉES

Pour toute information concernant nos conditions d'accès aux publics en situation de handicap (locaux, adaptation des moyens de la formation), merci de nous contacter à l'adresse suivante : [pole-formation@ceresa.fr](mailto:pole-formation@ceresa.fr)  
Lieu accessible aux PMR.

**Formation en établissement sur demande**



# 7. Autisme et apprentissage : l'éducation structurée (l'approche TEACCH)



Les personnes atteintes d'autisme ont en général de grandes difficultés à décoder leur environnement et par conséquent à s'y adapter. Les approches éducatives visent à structurer et adapter l'environnement pour aider la personne dans son quotidien, lui faire acquérir une certaine autonomie, mais également favoriser les bonnes conditions dans lesquelles elle peut apprendre. Ce processus d'adaptation réciproque vise essentiellement à faciliter le développement des compétences nécessaires à une meilleure qualité de vie. C'est une pratique recommandée par la Haute Autorité de la Santé (HAS).

## OBJECTIFS

- Être capable de définir les principes de l'approche TEACCH.
- Être capable d'expliquer et d'appliquer les outils de structuration spatio-temporelle.
- Être capable d'élaborer et proposer des objectifs individualisés d'apprentissage dans différents domaines.



### PRÉREQUIS

Connaissance de l'autisme.



### PUBLIC

Tous publics.

## CONTENU

### JOUR 1 - 7 heures

#### Le programme TEACCH (Treatment and Education of Autistic and related Communication handicapped CHILDREN)

Historique  
Présentation des principes  
La collaboration avec les familles  
Le service tout au long de la vie

#### Les outils de l'éducation structurée

La structuration spatiale  
La structuration temporelle

### JOUR 2 - 7 heures

#### L'individualisation de l'accompagnement

L'évaluation fonctionnelle  
Le projet personnalisé :  
- Définition des objectifs  
- Les stratégies d'enseignement

### JOUR 3 - 7 heures

#### Mise en pratique des outils et des stratégies d'apprentissage dans différents domaines

Accompagnement à l'autonomie  
Accompagnement à la communication  
Accompagnement à la vie sociale et aux loisirs

## INFORMATIONS



**Lieu** : Association Ceresa  
33 rue de Lisieux  
31300 TOULOUSE



**Horaires** : 9h00-17h00  
avec 1h de pause  
7h par jour soit 21h au total



**Durée** : 3 jours



**Format** : Présentiel



**Formateur** : Professionnel spécialisé dans l'accompagnement d'une personne avec un TSA



### TARIFS PÉDAGOGIQUES

Hors frais annexes

**PLEIN** : 450 €

**RÉDUIT** : 130 €

(Parents, AESH, demandeurs d'emploi, étudiants)



### MÉTHODE PÉDAGOGIQUE

Notions théoriques, étude de cas, présentation d'outils et/ou de méthodologies, échanges avec les stagiaires.



### MOYENS PÉDAGOGIQUES

Une salle équipée avec un vidéo projecteur, un système audio, un livret stagiaire.



### INDICATEURS DE RÉSULTATS

21 stagiaires formés en 2021.  
94,74 % de satisfaits sur 19 répondants.



### MODALITÉS D'ÉVALUATION

Une évaluation de positionnement est prévue en début de formation. Pour apprécier les résultats de l'action de formation une évaluation des acquis sera effectuée pendant et/ou en fin de formation. Un questionnaire de satisfaction est aussi proposé en fin de formation.



### MODALITÉS ET DÉLAIS D'ACCÈS

L'accès à cette session de formation se fait via une fiche d'inscription. Sous réserve de places disponibles, il est possible de s'y inscrire jusqu'à 7 jours avant que la formation débute.



### ACCESSIBILITÉ AUX PERSONNES HANDICAPÉES

Pour toute information concernant nos conditions d'accès aux publics en situation de handicap (locaux, adaptation des moyens de la formation), merci de nous contacter à l'adresse suivante : pole-formation@ceresa.fr  
Lieu accessible aux PMR.

**Formation en établissement sur demande**



**Ceresa**

Pôle Formation

Catalogue de formations 2022 / tel : 05 61 16 53 43 / pole-formation@ceresa.fr / www.ceresa.fr

# 8. L'analyse appliquée du comportement (l'approche ABA)



L'ABA est une intervention globale, qui utilise des méthodes basées sur la théorie de l'apprentissage et repose sur l'observation du comportement. L'ABA dispose de techniques permettant de faciliter l'apprentissage de nouveaux comportements, en analysant la tâche, en la divisant en sous-objectifs, en apportant des aides spécifiques. Les efforts de l'enfant sont valorisés en recherchant ses centres d'intérêt et ses motivations pour garder du plaisir à faire. L'enseignement est individualisé en fonction des compétences de chacun. C'est une pratique recommandée par la Haute Autorité de la Santé (HAS).

## OBJECTIFS

- Être capable de définir les principes de l'ABA.
- Être capable d'élaborer des objectifs d'apprentissage.
- Être capable d'expliquer et d'appliquer les stratégies d'enseignement.



### PRÉREQUIS

Connaissance de l'autisme.



### PUBLIC

Tous publics.

## CONTENU

### JOUR 1 - 7 heures

#### L'Analyse Appliquée du Comportement : ABA (Applied Behavioral Analysis)

Les principes de l'apprentissage  
L'identification des termes du modèle ABC (antécédents, comportements, conséquences)  
Le principe du renforcement  
La motivation

### JOUR 2 - 7 heures

#### Les objectifs d'apprentissage

L'évaluation des compétences  
Focus sur le domaine du langage  
L'identification des besoins d'apprentissage  
La rédaction des objectifs d'apprentissage

### JOUR 3 - 7 heures

#### La mise en œuvre d'un programme d'apprentissage

##### Les stratégies d'enseignement

les guidances  
le façonnement  
le chaînage

##### Les contextes d'apprentissage (ITT, NET)

Le pairing

##### La modification des antécédents et les conséquences

La généralisation des compétences

## INFORMATIONS



**Lieu** : Association Ceresa  
33 rue de Lisieux  
31300 TOULOUSE



**Horaires** : 9h00-17h00  
avec 1h de pause  
7h par jour soit 21h au total



**Durée** : 3 jours



**Format** : Présentiel



**Formateur** : Professionnel spécialisé dans l'accompagnement d'une personne avec un TSA



### TARIFS PÉDAGOGIQUES

Hors frais annexes

**PLEIN** : 480 €

**RÉDUIT** : 130 €

(Parents, AESH, demandeurs d'emploi, étudiants)



### MÉTHODE PÉDAGOGIQUE

Notions théoriques, étude de cas, présentation d'outils et/ou de méthodologies, échanges avec les stagiaires.



### MOYENS PÉDAGOGIQUES

Une salle équipée avec un vidéo projecteur, un système audio, un livret stagiaire.



### INDICATEURS DE RÉSULTATS

21 stagiaires formés en 2021.  
96,71 % de satisfaits sur 11 répondants.



### MODALITÉS D'ÉVALUATION

Une évaluation de positionnement est prévue en début de formation. Pour apprécier les résultats de l'action de formation une évaluation des acquis sera effectuée pendant et/ou en fin de formation. Un questionnaire de satisfaction est aussi proposé en fin de formation.



### MODALITÉS ET DÉLAIS D'ACCÈS

L'accès à cette session de formation se fait via une fiche d'inscription. Sous réserve de places disponibles, il est possible de s'y inscrire jusqu'à 7 jours avant que la formation débute.



### ACCESSIBILITÉ AUX PERSONNES HANDICAPÉES

Pour toute information concernant nos conditions d'accès aux publics en situation de handicap (locaux, adaptation des moyens de la formation), merci de nous contacter à l'adresse suivante : [pole-formation@ceresa.fr](mailto:pole-formation@ceresa.fr)  
Lieu accessible aux PMR.

**Formation en établissement sur demande**



**Ceresa**

Pôle Formation

Catalogue de formations 2022 / tel : 05 61 16 53 43 / [pole-formation@ceresa.fr](mailto:pole-formation@ceresa.fr) / [www.ceresa.fr](http://www.ceresa.fr)

# 9. Création d'outils spécifiques pour l'accompagnement de l'enfant avec un Trouble du Spectre de l'Autisme (TSA)



Les différents outils sont des moyens pour mettre en œuvre des objectifs, en s'adaptant aux besoins spécifiques de chaque personne accompagnée. Ils sont visuels et explicites. Ils répondent aux questions qu'une personne peut se poser lors des activités : avec qui ? où ? pendant combien de temps ? après ? que dois-je faire ? etc. Ces outils sont un véritable étayage de l'accompagnement au quotidien.

## OBJECTIFS

- Être capable d'identifier les besoins de l'enfant.
- Être capable de concevoir des supports visuels pour favoriser la communication, les apprentissages et l'autonomie.
- Être capable d'utiliser et évaluer la pertinence des outils.



### PRÉREQUIS

Connaissance de l'autisme.  
Accompagner des enfants, adolescents ou adultes présentant un TSA.



### PUBLIC

Parents et professionnels.

## CONTENU

### JOUR 1 - 7 heures

#### Le Trouble du Spectre de l'Autisme (TSA)

Les particularités de fonctionnement des personnes avec un TSA  
Les besoins des personnes avec un TSA

#### L'évaluation des compétences et besoins

Compétences et besoins dans le domaine de la communication, du repérage spatio-temporel, des apprentissages, de l'autonomie

### JOUR 2 - 7 heures

#### Les supports visuels

Les outils de structuration spatiales  
Les outils de structuration temporelles  
Les outils de communication fonctionnelle  
Les séquences visuelles  
Les scénarii sociaux

#### Création de supports visuels

Choix des outils en fonction des besoins et du contexte (au domicile, en établissements scolaires et autres lieux de vie)  
Conception des outils  
Réalisation des outils  
Utilisation et évaluation de leur pertinence

## INFORMATIONS



**Lieu** : Association Ceresa  
33 rue de Lisieux  
31300 TOULOUSE



**Horaires** : 9h00-17h00  
avec 1h de pause  
7h par jour soit 14h au total



**Durée** : 2 jours



**Format** : Présentiel



**Formateur** : Educateur spécialisé



### TARIFS PÉDAGOGIQUES

Hors frais annexes  
**PLEIN** : 260 €  
**RÉDUIT** : 130 €

(Parents, AESH, demandeurs d'emploi, étudiants)



### MÉTHODE PÉDAGOGIQUE

Notions théoriques, étude de cas, présentation d'outils et/ou de méthodologies, échanges avec les stagiaires.



### MOYENS PÉDAGOGIQUES

Une salle équipée avec un vidéo projecteur, un système audio, un livret stagiaire.



### INDICATEURS DE RÉSULTATS

8 stagiaires formés en 2021.  
100 % de satisfaits sur 8 répondants.



### MODALITÉS D'ÉVALUATION

Une évaluation de positionnement est prévue en début de formation. Pour apprécier les résultats de l'action de formation une évaluation des acquis sera effectuée pendant et/ou en fin de formation. Un questionnaire de satisfaction est aussi proposé en fin de formation.



### MODALITÉS ET DÉLAIS D'ACCÈS

L'accès à cette session de formation se fait via une fiche d'inscription. Sous réserve de places disponibles, il est possible de s'y inscrire jusqu'à 7 jours avant que la formation débute.



### ACCESSIBILITÉ AUX PERSONNES HANDICAPÉES

Pour toute information concernant nos conditions d'accès aux publics en situation de handicap (locaux, adaptation des moyens de la formation), merci de nous contacter à l'adresse suivante : pole-formation@ceresa.fr  
Lieu accessible aux PMR.

**Formation en établissement sur demande**



**Ceresa**

Pôle Formation

Catalogue de formations 2022 / tel : 05 61 16 53 43 / pole-formation@ceresa.fr / www.ceresa.fr

# 10. Approche comportementale pour la gestion et la prévention des comportements défis



La présence de comportements défis impactent fortement la qualité de vie des personnes avec autisme, mais aussi le réseau social de leurs proches. L'approche comportementale des comportements défis permet donner du sens et de les comprendre et d'envisager des axes d'intervention cibles pour les diminuer et développer de nouvelles compétences.

## OBJECTIFS

- Être capable de définir un comportement défis.
- Être capable d'identifier les causes et la fonction d'un comportement défis.
- Être capable de proposer un plan de prévention des troubles du comportement.
- Être capable de choisir et de planifier l'enseignement d'un comportement alternatif.



### PRÉREQUIS

Connaissance de l'autisme.  
Accompagner des enfants, adolescents ou adultes présentant un TSA.



### PUBLIC

Parents et professionnels.

## CONTENU

### JOUR 1 - 7 heures

#### Les comportements défis

Définition

Prévalence

Types de comportements défis

Hypothèse de compréhension et besoins spécifiques

#### L'analyse fonctionnelle

La fonction des comportements défis

Le modèle ABC

Les principes de l'apprentissage

Les hypothèses fonctionnelles

### JOUR 2 - 7 heures

#### Les outils de recueil des données

L'observation directe et indirecte

#### La prévention des troubles du comportement

Une communication fonctionnelle

Un environnement adapté aux besoins

La qualité de vie

### JOUR 3 - 7 heures

#### Diminuer la fréquence d'apparition des comportements défis

L'apprentissage de comportements alternatifs

Le renforcement différentiel

Les stratégies d'intervention

## INFORMATIONS



**Lieu** : Association Ceresa  
33 rue de Lisieux  
31300 TOULOUSE



**Horaires** : 9h00-17h00  
avec 1h de pause  
7h par jour soit 21h au total



**Durée** : 3 jours



**Format** : Présentiel



**Formateur** : Professionnel spécialisé dans l'accompagnement d'une personne avec un TSA



### TARIFS PÉDAGOGIQUES

Hors frais annexes

**PLEIN** : 450 €

**RÉDUIT** : 150 €

(Parents, AESH, demandeurs d'emploi, étudiants)



### MÉTHODE PÉDAGOGIQUE

Notions théoriques, étude de cas, présentation d'outils et/ou de méthodologies, échanges avec les stagiaires.



### MOYENS PÉDAGOGIQUES

Une salle équipée avec un vidéo projecteur, un système audio, un livret stagiaire.



### INDICATEURS DE RÉSULTATS

22 stagiaires formés en 2021.  
98,38 % de satisfaits sur 20 répondants.



### MODALITÉS D'ÉVALUATION

Une évaluation de positionnement est prévue en début de formation. Pour apprécier les résultats de l'action de formation une évaluation des acquis sera effectuée pendant et/ou en fin de formation. Un questionnaire de satisfaction est aussi proposé en fin de formation.



### MODALITÉS ET DÉLAIS D'ACCÈS

L'accès à cette session de formation se fait via une fiche d'inscription. Sous réserve de places disponibles, il est possible de s'y inscrire jusqu'à 7 jours avant que la formation débute.



### ACCESSIBILITÉ AUX PERSONNES HANDICAPÉES

Pour toute information concernant nos conditions d'accès aux publics en situation de handicap (locaux, adaptation des moyens de la formation), merci de nous contacter à l'adresse suivante : pole-formation@ceresa.fr  
Lieu accessible aux PMR.

**Formation en établissement sur demande**



**Ceresa**

Pôle Formation

Catalogue de formations 2022 / tel : 05 61 16 53 43 / pole-formation@ceresa.fr / www.ceresa.fr

# 11. Autisme et apprentissage : les habiletés sociales



Le domaine de l'apprentissage des habiletés sociales est un vaste champ de travail nécessaire pour permettre aux personnes avec TSA de développer des relations plus harmonieuses avec autrui. Il y a la possibilité de les travailler au quotidien ou lors de groupe d'apprentissage avec l'appui d'outils spécialisés.

## OBJECTIFS

- Être capable de définir les différentes habiletés sociales.
- Être capable d'identifier des objectifs d'apprentissage.
- Être capable de proposer et de planifier des apprentissages en individuel et en groupe.



### PRÉREQUIS

Connaissance de l'autisme.  
Travailler avec des enfants, adolescents ou adultes présentant un TSA.



### PUBLIC

Professionnels.

## CONTENU

### JOUR 1 - 7 heures

#### Les habiletés sociales

Définition des habiletés sociales  
Le développement typique des habiletés sociales  
Les répercussions de l'autisme sur le développement des habiletés sociales

#### L'évaluation des habiletés sociales

Les outils d'évaluation  
Les objectifs d'apprentissage répondant aux besoins des personnes

#### Les outils pour soutenir les apprentissages

Les supports visuels  
Les scénarios sociaux  
Les jeux de rôle

### JOUR 2 - 7 heures

#### Les groupes d'entraînement des habiletés sociales

La mise en place un groupe d'habiletés sociales  
Définir les objectifs globaux d'un groupe d'habiletés sociales  
Définir des objectifs individualisés répondant aux besoins des participants

#### Les domaines d'apprentissage

La compréhension et la gestion des émotions  
Les compétences de jeu  
Les compétences conversationnelles  
Les compétences liées à la compréhension des autres : la théorie de l'esprit, les perspectives et les points de vue

## INFORMATIONS



**Lieu** : Association Ceresa  
33 rue de Lisieux  
31300 TOULOUSE



**Horaires** : 9h00-17h00  
avec 1h de pause  
7h par jour soit 14h au total



**Durée** : 2 jours



**Format** : Présentiel



**Formateur** : Professionnel spécialisé dans l'accompagnement d'une personne avec un TSA



### TARIFS PÉDAGOGIQUES

Hors frais annexes

**PLEIN** : 300 €

**RÉDUIT** : 150 €

(AESH, demandeurs d'emploi, étudiants)



### MÉTHODE PÉDAGOGIQUE

Notions théoriques, étude de cas, présentation d'outils et/ou de méthodologies, échanges avec les stagiaires.



### MOYENS PÉDAGOGIQUES

Une salle équipée avec un vidéo projecteur, un système audio, un livret stagiaire.



### INDICATEURS DE RÉSULTATS

60 stagiaires formés en 2021.  
97,60 % de satisfaits sur 56 répondants.



### MODALITÉS D'ÉVALUATION

Une évaluation de positionnement est prévue en début de formation. Pour apprécier les résultats de l'action de formation une évaluation des acquis sera effectuée pendant et/ou en fin de formation. Un questionnaire de satisfaction est aussi proposé en fin de formation.



### MODALITÉS ET DÉLAIS D'ACCÈS

L'accès à cette session de formation se fait via une fiche d'inscription.  
Sous réserve de places disponibles, il est possible de s'y inscrire jusqu'à 7 jours avant que la formation débute.



### ACCESSIBILITÉ AUX PERSONNES HANDICAPÉES

Pour toute information concernant nos conditions d'accès aux publics en situation de handicap (locaux, adaptation des moyens de la formation), merci de nous contacter à l'adresse suivante : [pole-formation@ceresa.fr](mailto:pole-formation@ceresa.fr)  
Lieu accessible aux PMR.

**Formation en établissement sur demande**



**Ceresa**

Pôle Formation

Catalogue de formations 2022 / tel : 05 61 16 53 43 / [pole-formation@ceresa.fr](mailto:pole-formation@ceresa.fr) / [www.ceresa.fr](http://www.ceresa.fr)



# 12. Programme d'apprentissage pour les personnes avec autisme : élaboration et mise en oeuvre



Les programmes d'intervention auprès des personnes avec TSA doivent se baser sur des données objectives et doivent aboutir à des objectifs opérationnels d'apprentissage pour permettre le développement de compétences fonctionnelles pour chaque enfant.

## OBJECTIFS

- Être capable de citer différents outils d'évaluation des compétences de la personne avec un Trouble du Spectre de l'Autisme (TSA).
- Être capable d'identifier et hiérarchiser les objectifs d'apprentissage dans les différents domaines.
- Être capable d'élaborer un programme d'apprentissage.
- Être capable de proposer des opportunités d'apprentissage au quotidien.



### PRÉREQUIS

Connaissance de l'autisme.  
Travailler avec des enfants, adolescents ou adultes présentant un TSA.



### PUBLIC

Professionnels.

## CONTENU

### JOUR 1 - 7 heures

#### Le Trouble du Spectre de l'Autisme (TSA)

Les particularités de fonctionnement des personnes avec un TSA  
Les besoins des personnes avec un TSA

#### L'évaluation des compétences et besoins

Les différents outils d'évaluation  
L'identification des besoins et des aménagements nécessaires  
La priorisation des axes d'apprentissages

### JOUR 2 - 7 heures

#### Le programme d'apprentissage

Les objectifs d'apprentissage  
Les contextes, étapes et stratégies d'apprentissage  
La généralisation des compétences

### JOUR 3 - 7 heures

#### La mise en œuvre des apprentissages

Les opportunités d'apprentissage dans le quotidien  
Les activités d'apprentissage  
Les stratégies d'enseignement  
L'évaluation des progrès

## INFORMATIONS



**Lieu** : Association Ceresa  
33 rue de Lisieux  
31300 TOULOUSE



**Horaires** : 9h00-17h00  
avec 1h de pause  
7h par jour soit 21h au total



**Durée** : 3 jours



**Format** : Présentiel



**Formateur** : Professionnel spécialisé dans l'accompagnement d'une personne avec un TSA



### TARIFS PÉDAGOGIQUES

Hors frais annexes  
**UNIQUE** : 450 €



### MÉTHODE PÉDAGOGIQUE

Notions théoriques, étude de cas, présentation d'outils et/ou de méthodologies, échanges avec les stagiaires.



### MOYENS PÉDAGOGIQUES

Une salle équipée avec un vidéo projecteur, un système audio, un livret stagiaire.



### INDICATEURS DE RÉSULTATS

Aucune session de formation réalisée.



### MODALITÉS D'ÉVALUATION

Une évaluation de positionnement est prévue en début de formation. Pour apprécier les résultats de l'action de formation une évaluation des acquis sera effectuée pendant et/ou en fin de formation. Un questionnaire de satisfaction est aussi proposé en fin de formation.



### MODALITÉS ET DÉLAIS D'ACCÈS

L'accès à cette session de formation se fait via une fiche d'inscription.  
Sous réserve de places disponibles, il est possible de s'y inscrire jusqu'à 7 jours avant que la formation débute.



### ACCESSIBILITÉ AUX PERSONNES HANDICAPÉES

Pour toute information concernant nos conditions d'accès aux publics en situation de handicap (locaux, adaptation des moyens de la formation), merci de nous contacter à l'adresse suivante : [pole-formation@ceresa.fr](mailto:pole-formation@ceresa.fr)  
Lieu accessible aux PMR.

**Formation en établissement sur demande**



# 13. Accompagner les familles d'une personne avec un Trouble du Spectre de l'Autisme (TSA)



L'autisme d'un enfant impacte la vie de toute la famille. Les parents sont les premiers partenaires des professionnels qui accompagnent des enfants avec autisme. L'identification de leurs besoins, mais aussi de leurs ressources, doit guider nos pratiques pour les aider à ajuster leurs pratiques parentales et viser une qualité de vie de toute la famille.

## OBJECTIFS

- Être capable d'expliquer l'impact de l'autisme sur la qualité de vie de la famille.
- Être capable d'évaluer les besoins des parents.
- Être capable d'identifier les ressources et les difficultés des familles.
- Être capable de proposer des actions de soutien pour promouvoir la qualité de vie des familles d'une personne avec un TSA.



### PRÉREQUIS

Connaissance de l'autisme.  
Travailler avec des parents d'enfant présentant un TSA.



### PUBLIC

Professionnels.

## CONTENU

### JOUR 1 - 7 heures

#### L'impact de l'autisme sur la relation parents - enfant

Les difficultés de communication sociale dans l'autisme  
L'annonce du diagnostic  
Les répercussions de l'autisme sur la qualité de vie de la famille  
Les facteurs de risque et de protection

#### L'évaluation des besoins des familles

Les outils d'évaluation des besoins  
Les outils d'évaluation des ressources  
L'évaluation des risques psychosociaux  
Les besoins des fratries

### JOUR 2 - 7 heures

#### La qualité de vie des familles

Les parents au centre du projet de leur enfant  
La formation des parents  
Le soutien éducatif et la guidance parentale  
Le soutien social  
Les groupes de parents  
La prévention de l'épuisement  
Les groupes fratries

#### Cas pratique

Aider à identifier des attentes réalistes  
Aider à la rédaction d'objectifs réalisables

## INFORMATIONS



**Lieu** : Association Ceresa  
33 rue de Lisieux  
31300 TOULOUSE



**Horaires** : 9h00-17h00  
avec 1h de pause  
7h par jour soit 14h au total



**Durée** : 2 jours



**Format** : Présentiel



**Formateur** : Professionnel spécialisé dans l'accompagnement d'une personne avec un TSA



**TARIFS PÉDAGOGIQUES**  
Hors frais annexes  
**UNIQUE** : 300 €



### MÉTHODE PÉDAGOGIQUE

Notions théoriques, étude de cas, présentation d'outils et/ou de méthodologies, échanges avec les stagiaires.



### MOYENS PÉDAGOGIQUES

Une salle équipée avec un vidéo projecteur, un système audio, un livret stagiaire.



### INDICATEURS DE RÉSULTATS

Aucune session de formation réalisée.



### MODALITÉS D'ÉVALUATION

Une évaluation de positionnement est prévue en début de formation. Pour apprécier les résultats de l'action de formation une évaluation des acquis sera effectuée pendant et/ou en fin de formation. Un questionnaire de satisfaction est aussi proposé en fin de formation.



### MODALITÉS ET DÉLAIS D'ACCÈS

L'accès à cette session de formation se fait via une fiche d'inscription. Sous réserve de places disponibles, il est possible de s'y inscrire jusqu'à 7 jours avant que la formation débute.



### ACCESSIBILITÉ AUX PERSONNES HANDICAPÉES

Pour toute information concernant nos conditions d'accès aux publics en situation de handicap (locaux, adaptation des moyens de la formation), merci de nous contacter à l'adresse suivante : [pole-formation@ceresa.fr](mailto:pole-formation@ceresa.fr)  
Lieu accessible aux PMR.

**Formation en établissement sur demande**



# 14. Intervention précoce : accompagner le jeune enfant avec autisme



Les recommandations de bonnes pratiques de la Haute Autorité de Santé (HAS) préconisent la prise en charge précoce des enfants avec autisme afin de leur permettre de palier à certaines difficultés, de favoriser le développement de leurs compétences fonctionnelles, pour faciliter l'interaction et l'adaptation à leur environnement.

## OBJECTIFS

- Être capable d'identifier les besoins des jeunes enfants avec autisme.
- Être capable de proposer des objectifs et des moyens adaptés aux jeunes enfants.
- Être capable d'élaborer un programme d'apprentissage adapté aux jeunes enfants.



### PRÉREQUIS

Connaissance de l'autisme.  
Travailler avec de jeunes enfant à risque ou présentant un TSA.



### PUBLIC

Professionnels.

## CONTENU

### JOUR 1 - 7 heures

#### Les programmes d'intervention précoce

Spécificités liées au jeune âge des enfants  
Les programmes comportementaux et développementaux (ABA, ESDM ...)

La collaboration avec les parents  
Les principes fondamentaux

### JOUR 2 - 7 heures

#### Les programmes d'apprentissage

Les outils d'évaluation du jeune enfant  
Les objectifs d'apprentissage

#### Les domaines d'apprentissage

La communication  
L'imitation  
Le jeu  
Les compétences sociales  
L'autonomie

### JOUR 3 - 7 heures

#### Les stratégies d'enseignement

La mise en œuvre des apprentissages en milieu naturel  
Le travail avec les partenaires (crèche, assistante maternelle, école...)

## INFORMATIONS

**Lieu** : Association Ceresa  
33 rue de Lisieux  
31300 TOULOUSE

**Horaires** : 9h00-17h00  
avec 1h de pause  
7h par jour soit 21h au total

**Durée** : 3 jours

**Format** : Présentiel

**Formateur** : Professionnel spécialisé dans l'accompagnement d'une personne avec un TSA

**TARIFS PÉDAGOGIQUES**  
Hors frais annexes  
**UNIQUE** : 450 €



### MÉTHODE PÉDAGOGIQUE

Notions théoriques, étude de cas, présentation d'outils et/ou de méthodologies, échanges avec les stagiaires.



### MOYENS PÉDAGOGIQUES

Une salle équipée avec un vidéo projecteur, un système audio, un livret stagiaire.



### INDICATEURS DE RÉSULTATS

12 stagiaires formés en 2021.  
100 % de satisfaits sur 12 répondants.



### MODALITÉS D'ÉVALUATION

Une évaluation de positionnement est prévue en début de formation. Pour apprécier les résultats de l'action de formation une évaluation des acquis sera effectuée pendant et/ou en fin de formation. Un questionnaire de satisfaction est aussi proposé en fin de formation.



### MODALITÉS ET DÉLAIS D'ACCÈS

L'accès à cette session de formation se fait via une fiche d'inscription.  
Sous réserve de places disponibles, il est possible de s'y inscrire jusqu'à 7 jours avant que la formation débute.



### ACCESSIBILITÉ AUX PERSONNES HANDICAPÉES

Pour toute information concernant nos conditions d'accès aux publics en situation de handicap (locaux, adaptation des moyens de la formation), merci de nous contacter à l'adresse suivante : [pole-formation@ceresa.fr](mailto:pole-formation@ceresa.fr)  
Lieu accessible aux PMR.

**Formation en établissement sur demande**



**Ceresa**  
Pôle Formation

Catalogue de formations 2022 / tel : 05 61 16 53 43 / [pole-formation@ceresa.fr](mailto:pole-formation@ceresa.fr) / [www.ceresa.fr](http://www.ceresa.fr)

# 15. Atelier théorique : introduction à l'ESDM - MIND Institute

L'ESDM est une approche pluridisciplinaire auprès de très jeunes enfants âgés de 12 à 60 mois avec un Trouble du Spectre de l'Autisme (TSA). L'ESDM est une intervention axée sur le jeu, la communication sociale, et les routines socio sensorielles. Elle concerne donc plusieurs praticiens et les familles des enfants

## OBJECTIFS

- Connaître les origines de l'ESDM,
- les principes de base et les données empiriques
- Connaître l'évaluation ESDM
- Connaître la construction d'un programme d'intervention
- Connaître la mise en œuvre de l'ESDM



### PRÉREQUIS

Connaissance de l'autisme

Recommandé :  
lecture du livre : « *L'intervention précoce en autisme - le modèle de Denver pour jeunes enfants* »  
Sally J.Rogers, Géraldine Dawson  
/ Préface de Bernadette Rogé. Éd Dunod.



### PUBLIC

Tous publics.

## CONTENU

### Partie 1

#### Introduction au modèle ESDM

1. Qu'est-ce que l'ESDM
2. Le rôle du thérapeute ESDM
3. Les principes de l'ESDM
4. Résultats des études scientifiques

### Partie 2

#### Utiliser la liste de contrôle du curriculum ESDM

1. L'évaluation ESDM et le curriculum
2. La rédaction des objectifs
3. La feuille de données quotidiennes

### Partie 3

#### Les principes de l'ESDM

1. Devenir un partenaire de jeu
2. Construire des routines d'activités conjointes
3. Techniques d'enseignement
4. Gérer les difficultés de comportement
5. L'arbre de décision

### Partie 4

#### Différentes modalités d'application de l'ESDM

1. ESDM et parents
2. ESDM en groupe

Une attestation certifiée par le MIND Institute est délivrée pour chaque stagiaire.

## INFORMATIONS



**Horaires** : 2 demi-journées



**Durée** : 7 heures - 2 demi-journées



**Format** : distanciel



**Formateur** : Psychologue certifiée formatrice ESDM



### TARIFS PÉDAGOGIQUES

Hors frais annexes  
**UNIQUE** : 200 €

Reversement MIND Institute inclus



### MÉTHODE PÉDAGOGIQUE

Notions théoriques, étude de cas, présentation d'outils et/ou de méthodologies, échanges avec les stagiaires.



### MOYENS PÉDAGOGIQUES

Une salle équipée avec un vidéo projecteur, un système audio, un livret stagiaire. Si la session est en distanciel, le stagiaire doit disposer d'un ordinateur, caméra, micro et d'une connexion internet. Un guide de connexion lui sera envoyé.



### INDICATEURS DE RÉSULTATS

142 stagiaires formés en 2021.  
96,5 % de satisfaits sur 135 répondants.



### MODALITÉS D'ÉVALUATION

Une évaluation de positionnement est prévue en début de formation. Pour apprécier les résultats de l'action de formation une évaluation des acquis sera effectuée pendant et/ou en fin de formation. Un questionnaire de satisfaction est aussi proposé en fin de formation.



### MODALITÉS ET DÉLAIS D'ACCÈS

L'accès à cette session de formation se fait via une fiche d'inscription. Sous réserve de places disponibles, il est possible de s'y inscrire jusqu'à 7 jours avant que la formation débute.



### ACCESSIBILITÉ AUX PERSONNES HANDICAPÉES

Pour toute information concernant nos conditions d'accès aux publics en situation de handicap (locaux, adaptation des moyens de la formation), merci de nous contacter à l'adresse suivante : [pole-formation@ceresa.fr](mailto:pole-formation@ceresa.fr)  
Lieu accessible aux PMR.



# 16. Atelier pratique : mise en application de l'ESDM - MIND Institute

Suite à l'atelier théorique, ce deuxième atelier permet aux professionnels de mettre en pratique les principes de l'ESDM, auprès d'un enfant, en situation réelle. Une équipe de 5 professionnels est constituée. Nous privilégions les professionnels travaillant ensemble et en cas d'impossibilité, les stagiaires viendront s'intégrer dans un groupe composé par nos soins.

## OBJECTIFS

- Être capable de mener une évaluation avec le curriculum ESDM.
- Être capable de rédiger des objectifs d'apprentissage.
- Être capable de rédiger les étapes d'apprentissage pour chaque objectif.
- Être capable de mettre en place une intervention ESDM en respectant les principes et le niveau de fidélité attendu.

## ✓ PRÉREQUIS

- Avoir suivi l'atelier théorique moins d'1 an avant de débiter l'atelier pratique.
- Travailler régulièrement avec des enfants de 12 à 60 mois atteints de Troubles du Spectre Autistique (TSA).
- Être titulaire d'un diplôme professionnel permettant d'exercer avec des enfants autistes et leur famille de manière indépendante, c'est-à-dire sans supervision systématique ni approbation d'un autre professionnel du domaine.
- Le ou les diplômes répondent à la réglementation du pays pour une pleine responsabilité professionnelle et l'autorisation de signer des dossiers professionnels.
- Travailler en équipe interdisciplinaire (enseignant en milieu ordinaire/spécialisé, psychologue du développement/ Psychologue clinicien, orthophoniste, ergothérapeute, analyste du comportement).
- Lecture des 2 livres suivants : « L'intervention précoce en autisme - le modèle de Denver pour jeunes enfants » Sally J.Rogers, Géraldine Dawson / Préface de Bernadette Rogé. Ed Dunod. « L'intervention précoce en autisme pour les parents - avec le modèle de Denver » Sally J.Rogers, Géraldine Dawson et Laurie A. Vismara. Ed Dunod.
- Avoir travaillé la fiche de fidélité (connaître le rationnel des items).
- Avoir le matériel requis pour la pratique de l'ESDM.



## PUBLIC

Tous les professionnels accompagnant de jeunes enfants avec TSA, de 12 à 48 mois et souhaitant mettre en place cette approche au sein de leurs pratiques.

## CONTENU

Un agenda détaillé est transmis à chaque stagiaire en amont de la formation.

### JOUR 1 - 7 heures

Application du curriculum  
Construction des objectifs  
Définition des étapes d'apprentissage

### JOUR 2 - 7 heures

Mise en oeuvre des stratégies d'enseignement dans un contexte interactif  
Recueil des données  
Utilisation du système de fidélité

### JOUR 3 - 7 heures

Mise en place pratique avec l'enfant (routines d'activités conjointes, système des données et feuille de fidélité)  
Réflexion en groupe (de la séance, cotations, système de fidélité...)  
Présentation du processus de certification  
Conclusion

Une attestation certifiée par le MIND Institute est délivrée pour chaque stagiaire.

## INFORMATIONS

**Lieu** : Association Ceresa  
33 rue de Lisieux  
31300 TOULOUSE

**Horaires** : 9h00-17h00  
avec 1h de pause  
7h par jour soit 21h au total

**Durée** : 3 jours

**Format** : Présentiel

**Formateur** : Psychologue certifiée formatrice ESDM

### € TARIFS PÉDAGOGIQUES

Hors frais annexes  
**UNIQUE** : 1800 €

Reversement MIND Institute inclus



### MÉTHODE PÉDAGOGIQUE

Notions théoriques, étude de cas, présentation d'outils et/ou de méthodologies, échanges avec les stagiaires.



### MOYENS PÉDAGOGIQUES

Un document détaillé est envoyé en amont de la formation pour organiser la logistique de l'atelier pratique (salle de travail aménagée, liste du matériel à prévoir etc).



### INDICATEURS DE RÉSULTATS

20 stagiaires formés en 2021.  
97,65 % de satisfaits sur 20 répondants.



### MODALITÉS D'ÉVALUATION

Une évaluation de positionnement est prévue en début de formation. Pour apprécier les résultats de l'action de formation une évaluation des acquis sera effectuée pendant et/ou en fin de formation. Un questionnaire de satisfaction est aussi proposé en fin de formation.



### MODALITÉS ET DÉLAIS D'ACCÈS

L'accès à cette session de formation se fait via une fiche d'inscription.  
Sous réserve de places disponibles, il est possible de s'y inscrire jusqu'à 14 jours avant que la formation débute.



### ACCESSIBILITÉ AUX PERSONNES HANDICAPÉES

Pour toute information concernant nos conditions d'accès aux publics en situation de handicap (locaux, adaptation des moyens de la formation), merci de nous contacter à l'adresse suivante : pole-formation@ceresa.fr  
Lieu accessible aux PMR.

**Formation en établissement sur demande**



**Ceresa**  
Pôle Formation

Catalogue de formations 2022 / tel : 05 61 16 53 43 / pole-formation@ceresa.fr / www.ceresa.fr

# 17. Processus de certification ESDM en 5 étapes - MIND Institute

Le processus de certification permet d'approfondir l'utilisation des outils via un accompagnement de plusieurs mois par l'une de nos formatrices certifiées par l'ESDM. Il permet de garantir la bonne mise en place et la qualité de l'accompagnement ESDM, conformément au modèle de DENVER, validé par le MIND Institute. La certification commence dans un délai de 2 à 3 semaines après l'atelier pratique.

## OBJECTIFS

- Maîtriser l'évaluation avec le curriculum ESDM, la rédaction des objectifs d'apprentissage, les étapes d'apprentissage pour chaque objectif, la mise en place d'une intervention ESDM en respectant les principes et le niveau de fidélité attendu.



### PRÉREQUIS

Avoir suivi l'atelier théorique ET pratique.  
Disposer des ressources nécessaires pour soumettre le travail demandé (matériel ESDM, accès à internet et à du matériel d'enregistrement vidéo).



### PUBLIC

Tous les professionnels accompagnant de jeunes enfants avec TSA, de 12 à 48 mois et souhaitant mettre en place cette approche au sein de leurs pratiques.

## CONTENU

### Étape 1 : Cas d'entraînement : pratiquer le curriculum et les objectifs

Soumettre un curriculum ESDM et 4-5 objectifs écrits dans un minimum de 3 domaines de développement différents pour un enfant.

### Étape 2 : Cas d'entraînement : Etapes d'apprentissage

Soumettre les étapes d'apprentissage pour les 4-5 objectifs ap prouvés (étape 1) pour le même enfant.

### Étape 3 : Cas d'entraînement : Vidéo

Soumission d'une vidéo de 30 minutes en continu comportant au moins 3 activités d'apprentissage pour le même enfant que ci-dessus. La feuille de données avec les cotations doit être jointe. Inclure l'auto-évaluation et l'évaluation de la fidélité par un pair pour chaque activité enregistrée et la cotation de la feuille de données indiquant la progression de l'enfant dans les objectifs durant les 30 minutes d'enregistrement.  
Si la fidélité et les données sont cotées à 80 % ou plus ce matériel va compter comme l'un des deux cas requis

### Étape 4 : Soumission officielle \*

Préparation du matériel complet pour un enfant (qui peut être le même que pour le cas d'entraînement). Le matériel doit être noté par le formateur fourni à l'étape 3 et les scores de fidélité doivent être atteints pour toutes les mesures. Il est hautement recommandé de faire évaluer le matériel par un pair pour s'assurer de l'exactitude de la cotation. (Ici l'étape est validée/non validée). Le feed-back n'est pas autorisé de la part du formateur

### Étape 5 : Soumission officielle \*

Réaliser l'étape 5 avec un nouvel enfant. Mêmes attentes que pour l'étape 4 à l'exception de la vidéo supplémentaire qui n'est pas nécessaire si les critères de fidélité requis étaient atteints pour la vidéo du cas d'entraînement.

\* Le participant doit obtenir au minimum un score de "10" pour le travail sur les documents papier et une fidélité de 80% pour toutes les activités présentées dans la séquence vidéo.

**Une attestation certifiée par le MIND Institute est délivrée pour chaque stagiaire.**

## INFORMATIONS



**Lieu :** A distance



**Horaires :** Calendrier élaboré avec la formatrice



**Durée :** 1 an



**Format :** Distanciel



**Formateur :** Psychologue certifiée formatrice ESDM



### TARIFS PÉDAGOGIQUES

Hors frais annexes  
**UNIQUE : 1800 €**



### MÉTHODE PÉDAGOGIQUE

Echanges réguliers entre le formateur et le stagiaire, soumissions et feedback.



### MOYENS PÉDAGOGIQUES

Le stagiaire doit disposer d'un ordinateur, caméra, micro et d'une connexion internet.



### INDICATEURS DE RÉSULTATS

Formation en cours de déploiement



### MODALITÉS D'ÉVALUATION

Une évaluation de positionnement est prévue en début de formation. Pour apprécier les résultats de l'action de formation une évaluation des acquis sera effectuée pendant et/ou en fin de formation. Un questionnaire de satisfaction est aussi proposé en fin de formation.



### MODALITÉS ET DÉLAIS D'ACCÈS

L'accès à cette session de formation se fait via une fiche d'inscription.  
Sous réserve de places disponibles, il est possible de s'y inscrire jusqu'à 1 mois avant que la formation débute.



### ACCESSIBILITÉ AUX PERSONNES HANDICAPÉES

Pour toute information concernant nos conditions d'accès aux publics en situation de handicap (locaux, adaptation des moyens de la formation), merci de nous contacter à l'adresse suivante : [pole-formation@ceresa.fr](mailto:pole-formation@ceresa.fr)  
Lieu accessible aux PMR.



# 18. Les parents : L'ESDM, un outil pour favoriser les interactions précoces



L'ESDM (Early Start Denver Model) est une approche pluridisciplinaire auprès de très jeunes enfants âgés de 12 à 60 mois avec un trouble du spectre de l'autisme (TSA). C'est une intervention axée sur le jeu, la communication sociale, et les routines socio sensorielles. Elle concerne donc plusieurs praticiens et les familles des enfants concernés par cette technique. L'implication des familles est cruciale dans la mise en place de ce modèle. Cette approche contribue très favorablement à l'évolution des enfants.

## OBJECTIFS

- Sélectionner les outils et les stratégies pour aider votre enfant
- Développer des occasions d'apprentissage
- Prévenir des comportements défaits



### PRÉREQUIS

Connaissance de l'autisme



### PUBLIC

Parents avec de jeunes enfants avec TSA de 12 à 48 mois

## CONTENU

### JOUR 1 - 7 heures

#### Introduction à l'ESDM

Présentation générale  
La plasticité cérébrale  
L'importance de l'expérience  
Le but de l'intervention précoce  
Les études actuelles

#### Se placer sous les projecteurs

Dans quel but  
Comment faire  
Choisir sa position  
Ecouter et commenter  
Se rendre utile et imiter  
Être attentif

#### Comment trouver le sourire ?

Importance de la motivation  
Trouver des activités motivantes  
Mise en place zone de confort  
Besoin de contrôler les objets  
Le plaisir à interagir

#### Développer le jeu : les routines socio-sensorielles

Focaliser son attention  
Mise en place de l'objectif  
Développement de la compétence  
Niveau d'énergie  
Bénéfices

#### Développer le jeu : les routines d'activités conjointes

Tour de rôle  
Les 4 étapes  
Mise en place de l'objectif  
Comment faciliter la compétence  
Les Thématiques  
Les variations possibles  
Comment clôturer une séance  
Les Bénéfices

## NOUVEAUTÉ !

### JOUR 2 - 7 heures

#### Solliciter la communication, compréhension

Faciliter la compréhension  
Solliciter la réponse aux consignes

#### Solliciter la communication, expression

Favoriser l'expression  
Créer des situations de communication  
Susciter la réponse  
Mise en pratique :  
Demander un objet  
Demander de l'aide  
Poursuivre une routine socio sensorielle  
Le langage oral  
Solliciter l'imitation  
Un nouveau moyen d'apprendre  
Bénéfices  
Comment faire

#### La prévention des problèmes de comportement

Le considérer comme un acte de communication  
Modification de la conséquence  
Apprendre une alternative  
Mise en pratique

### JOUR 3 - 7 heures

#### Rappels sur des notions clés

Les routines socio sensorielle  
Les routines d'attention conjointe  
La communication  
L'imitation  
La prévention des comportements défaits

Retour d'expérience des participants  
Analyse de cas et échanges

## INFORMATIONS



**Lieu** : Association Ceresa  
33 rue de Lisieux  
31300 TOULOUSE



**Horaires** : 9h00-17h00  
avec 1h de pause  
7h par jour soit 21h au total



**Durée** : 2 jours + 1 jour



**Format** : Présentiel



**Formateur** : Psychologue certifiée  
thérapeute ESDM



### TARIFS PÉDAGOGIQUES

Hors frais annexes  
**UNIQUE** : 300 €



### MÉTHODE PÉDAGOGIQUE

Notions théoriques, étude de cas, présentation d'outils et/ou de méthodologies, échanges avec les stagiaires.



### MOYENS PÉDAGOGIQUES

Un document détaillé est envoyé en amont de la formation pour organiser la logistique de l'atelier pratique (salle de travail aménagée, liste du matériel à prévoir etc...).



### INDICATEURS DE RÉSULTATS

Aucune session de formation réalisée.



### MODALITÉS D'ÉVALUATION

Une évaluation de positionnement est prévue en début de formation. Pour apprécier les résultats de l'action de formation une évaluation des acquis sera effectuée pendant et/ou en fin de formation. Un questionnaire de satisfaction est aussi proposé en fin de formation.



### MODALITÉS ET DÉLAIS D'ACCÈS

L'accès à cette session de formation se fait via une fiche d'inscription. Sous réserve de places disponibles, il est possible de s'y inscrire jusqu'à 7 jours calendaires avant que la formation débute.



### ACCESSIBILITÉ AUX PERSONNES HANDICAPÉES

Pour toute information concernant nos conditions d'accès aux publics en situation de handicap (locaux, adaptation des moyens de la formation), merci de nous contacter à l'adresse suivante : pole-formation@ceresa.fr  
Lieu accessible aux PMR.

**Formation en établissement sur demande**



# 19. Professionnels libéraux : L'ESDM, un outil pour soutenir les familles



L'ESDM (Early Start Denver Model) est une approche pluridisciplinaire auprès de très jeunes enfants âgés de 12 à 60 mois avec un trouble du spectre de l'autisme (TSA). L'ESDM est une intervention axée sur le jeu, la communication sociale, et les routines socio sensorielles. Elle concerne donc plusieurs praticiens et les familles des enfants concernés par cette technique.

## OBJECTIFS

- Connaître les principes ESDM
- Établir des objectifs d'apprentissage en fonction de la check liste
- Rédiger les étapes d'apprentissages
- Mettre en œuvre les outils pour guider les familles



### PRÉREQUIS

Connaissance de l'autisme



## NOUVEAUTÉ !

### CONTENU

#### JOUR 1 - 7 heures

##### Introduction au modèle ESDM

Les connaissances actuelles  
Présentation de la théorie de la motivation sociale  
Les compétences pivots  
Quel est l'apport de l'Intervention précoce  
Présentation des principes de l'ESDM  
Les Etudes sur l'ESDM

##### Les Outils

La Checklist  
Le programme individualisé: la rédaction des objectifs et des étapes  
Le suivi des progrès  
L'utilisation de l'arbre de décision  
La grille de fidélité

#### JOUR 2 - 7 heures

##### Construire les séances d'apprentissage

Capter l'attention  
Trouver le sourire : les routines socio sensorielles  
Construire des interactions réciproques  
mise en pratique

## INFORMATIONS

**Lieu :** Association Ceresa  
33 rue de Lisieux  
31300 TOULOUSE

**Horaires :** 9h-17h  
avec 1h de pause  
7h par jour soit 14h

**Durée :** 2 jours

**Format :** Présentiel

**Formateur :** Psychologue certifiée  
thérapeute ESDM

**TARIFS PÉDAGOGIQUES**  
Hors frais annexes  
**UNIQUE : 300 €**



### MÉTHODE PÉDAGOGIQUE

Notions théoriques, étude de cas, présentation d'outils et/ou de méthodes, échanges avec les stagiaires.



### MOYENS PÉDAGOGIQUES

Une salle équipée avec un vidéo projecteur, un système audio, un livret stagiaire.



### INDICATEURS DE RÉSULTATS

Aucune session de formation réalisée.



### MODALITÉS D'ÉVALUATION

Une évaluation de positionnement est prévue en début de formation. Pour apprécier les résultats de l'action de formation une évaluation des acquis sera effectuée pendant et/ou en fin de formation. Un questionnaire de satisfaction est aussi proposé en fin de formation.



### MODALITÉS ET DÉLAIS D'ACCÈS

L'accès à cette session de formation se fait via une fiche d'inscription. Sous réserve de places disponibles, il est possible de s'y inscrire jusqu'à 7 jours calendaires avant que la formation débute.



### ACCESSIBILITÉ AUX PERSONNES HANDICAPÉES

Pour toute information concernant nos conditions d'accès aux publics en situation de handicap (locaux, adaptation des moyens de la formation), merci de nous contacter à l'adresse suivante : [pole-formation@ceresa.fr](mailto:pole-formation@ceresa.fr)  
Lieu accessible aux PMR.





# 20. Autisme et adolescence : l'accompagnement vers le projet pré-professionnel et professionnel des 16-25 ans



L'adolescence est un période de changement, de désir d'indépendance et de préparation à l'âge adulte. Les jeunes avec un trouble du spectre de l'autisme traversent également cette période qu'il est nécessaire de préparer en tenant compte de leurs particularités pour les aider à construire un projet de vie.

## OBJECTIFS

- Être capable d'expliquer les enjeux de l'adolescence.
- Être capable de proposer un accompagnement spécifique pour soutenir la construction du projet de vie.



### PRÉREQUIS

Connaissance de l'autisme.  
Travailler avec des adolescents présentant un TSA.



### PUBLIC

Professionnels (dont chargé d'insertion).

## CONTENU

### JOUR 1 - 7 heures

#### Promouvoir les choix du jeune

Projet du jeune  
Prendre des décisions, faire des choix  
Estime de soi

#### L'accès à l'autonomie

Vie quotidienne : déplacement, budget  
Citoyenneté  
Loisirs

### JOUR 2 - 7 heures

#### Les compétences sociales

Vie affective et sexuelle (relation amoureuse, intimité, consentement ...)  
Vie relationnelle (amitié, appartenance ...)

### JOUR 3 - 7 heures

#### Le projet pré-professionnel et professionnel

Construction du projet professionnel  
Formation, stage  
Travail partenarial et job coaching

#### Les axes de prévention

Accès aux soins  
Comorbidités  
Risques psychosociaux  
Utilisation et évaluation de leur pertinence

## INFORMATIONS



**Lieu** : Association Ceresa  
33 rue de Lisieux  
31300 TOULOUSE



**Horaires** : 9h00-17h00  
avec 1h de pause  
7h par jour soit 21h au total



**Durée** : 3 jours



**Format** : Présentiel



**Formateur** : Educateur spécialisé, chargé d'insertion



### TARIFS PÉDAGOGIQUES

Hors frais annexes  
**PLEIN** : 450 €  
**RÉDUIT** : 130 €

(Parents, AESH, demandeurs d'emploi, étudiants)



### MÉTHODE PÉDAGOGIQUE

Notions théoriques, étude de cas, présentation d'outils et/ou de méthodologies, échanges avec les stagiaires.



### MOYENS PÉDAGOGIQUES

Une salle équipée avec un vidéo projecteur, un système audio, un livret stagiaire.



### INDICATEURS DE RÉSULTATS

10 stagiaires formés en 2021.  
100 % de satisfaits sur 8 répondants.



### MODALITÉS D'ÉVALUATION

Une évaluation de positionnement est prévue en début de formation. Pour apprécier les résultats de l'action de formation une évaluation des acquis sera effectuée pendant et/ou en fin de formation. Un questionnaire de satisfaction est aussi proposé en fin de formation.



### MODALITÉS ET DÉLAIS D'ACCÈS

L'accès à cette session de formation se fait via une fiche d'inscription. Sous réserve de places disponibles, il est possible de s'y inscrire jusqu'à 7 jours avant que la formation débute.



### ACCESSIBILITÉ AUX PERSONNES HANDICAPÉES

Pour toute information concernant nos conditions d'accès aux publics en situation de handicap (locaux, adaptation des moyens de la formation), merci de nous contacter à l'adresse suivante : [pole-formation@ceresa.fr](mailto:pole-formation@ceresa.fr)  
Lieu accessible aux PMR.

**Formation en établissement sur demande**



# 21. Accompagner l'adulte avec autisme en institution



La situation des personnes avec un Trouble du Spectre de l'Autisme (TSA) évolue tout au long de la vie. L'enjeu des interventions auprès des adultes avec autisme est de les aider, à minima, à maintenir et continuer à développer leurs compétences, afin de favoriser leur autonomie, leur vie sociale et leur qualité de vie. La haute autorité de santé préconise des projets d'interventions qui priorisent des actions dans les différents domaines du quotidien par le biais d'ateliers d'apprentissage et de mise en situations, en tenant compte de leurs spécificités de fonctionnement.

## OBJECTIFS

- Être capable d'identifier les besoins de la personne avec un TSA.
- Être capable de proposer des outils pour favoriser la compréhension de l'environnement, la qualité de vie et l'autonomie au quotidien.
- Être capable d'organiser et planifier des activités fonctionnelles.



### PRÉREQUIS

Accompagner des adultes présentant un TSA.



### PUBLIC

Professionnels.

## CONTENU

### JOUR 1 - 7 heures

#### Le Trouble du Spectre de l'Autisme

Les particularités de fonctionnement des personnes avec un TSA  
Les besoins des personnes avec un TSA

#### Le projet d'accompagnement

L'évaluation fonctionnelle des compétences  
La co-construction du projet avec la personne et sa famille  
L'identification des objectifs d'apprentissage  
L'identification des moyens à mettre en œuvre

### JOUR 2 - 7 heures

#### Les outils pour soutenir la qualité de vie, l'autonomie et les apprentissages

La structuration spatio-temporelle  
Les routines quotidiennes  
La communication fonctionnelle  
Les activités fonctionnelles et l'occupation des temps libres  
Décomposition et structuration visuelle des tâches

### Partie 3

#### L'apprentissage au quotidien

Favoriser les opportunités de communication  
Favoriser les opportunités d'apprentissage  
Favoriser l'autonomie  
Mettre en œuvre des apprentissages spécifiques

#### Prévenir les comportements problèmes

Une communication fonctionnelle  
Un environnement adapté

## INFORMATIONS



**Lieu** : Association Ceresa  
33 rue de Lisieux  
31300 TOULOUSE



**Horaires** : 9h00-17h00  
avec 1h de pause  
7h par jour soit 21h au total



**Durée** : 3 jours



**Format** : Présentiel



**Formateur** : Professionnel spécialisé dans l'accompagnement d'une personne avec un TSA



**TARIFS PÉDAGOGIQUES**  
Hors frais annexes  
**UNIQUE** : 450 €



### MÉTHODE PÉDAGOGIQUE

Notions théoriques, étude de cas, présentation d'outils et/ou de méthodologies, échanges avec les stagiaires.



### MOYENS PÉDAGOGIQUES

Une salle équipée avec un vidéo projecteur, un système audio, un livret stagiaire.



### INDICATEURS DE RÉSULTATS

Aucune session de formation réalisée.



### MODALITÉS D'ÉVALUATION

Une évaluation de positionnement est prévue en début de formation. Pour apprécier les résultats de l'action de formation une évaluation des acquis sera effectuée pendant et/ou en fin de formation. Un questionnaire de satisfaction est aussi proposé en fin de formation.



### MODALITÉS ET DÉLAIS D'ACCÈS

L'accès à cette session de formation se fait via une fiche d'inscription. Sous réserve de places disponibles, il est possible de s'y inscrire jusqu'à 7 jours avant que la formation débute.



### ACCESSIBILITÉ AUX PERSONNES HANDICAPÉES

Pour toute information concernant nos conditions d'accès aux publics en situation de handicap (locaux, adaptation des moyens de la formation), merci de nous contacter à l'adresse suivante : [pole-formation@ceresa.fr](mailto:pole-formation@ceresa.fr)  
Lieu accessible aux PMR.

**Formation en établissement sur demande**



## 22. Autisme et sexualité : comprendre, évaluer et accompagner



Avoir une vie relationnelle, affective et sexuelle qui soient satisfaisantes constitue un droit fondamental. Les normes sociales, qui sont souvent implicites, régulent également la majorité de nos comportements, notamment dans le domaine des relations affectives et intimes. L'éducation à la vie affective et sexuelle doit être adaptée aux particularités de fonctionnement autistique (compréhension sociale, émotionnelle, sensorielle, cognitive). La loi demande aux établissements médico-sociaux accueillant des personnes en situations de handicap de dispenser une information et une éducation à la sexualité, ce qui nécessite aussi pour les professionnels de prendre en compte leurs propres représentations et de créer des outils adaptés au cas par cas.

### OBJECTIFS

- Être capable de décrire les stades de développement de la sexualité.
- Être capable de d'identifier les aspects législatifs et éthiques.
- Être capable d'identifier les caractéristiques du fonctionnement autistique dans les comportements socio-sexuels.
- Être capable de mettre en oeuvre une évaluation des comportements socio-sexuels.
- Être capable d'établir les objectifs d'un projet personnalisé dans le champ de la vie affective et sexuelle.
- Être capable d'adapter les outils et les stratégies d'intervention aux besoins individuels de la personne avec TSA.



### PRÉREQUIS

Connaissance de l'autisme.  
Travailler avec des enfants, adolescents ou adultes présentant un TSA.



### PUBLIC

Professionnels.

### CONTENU

#### JOUR 1 - 7 heures

##### La sexualité : définitions et cadre légal

Définition

Développement de la sexualité

Loi et éthique

Vulnérabilités des personnes avec TSA et protection des personnes

#### JOUR 2 - 7 heures

##### La sexualité à travers le prisme TSA

Particularités de fonctionnement des personnes avec TSA et expression

des compétences socio-sexuelles

Évaluation dans le domaine de la sexualité

Rédaction des objectifs d'intervention

Moyens et stratégies d'intervention

#### JOUR 3 - 7 heures

##### L'intervention dans le domaine de la vie affective et sexuelle auprès des personnes avec un TSA

*Journée pratique à partir d'études de cas*

Définition des objectifs d'intervention

Choix des modalités d'intervention

Création de matériel adapté

### NOUVEAUTÉ !

## INFORMATIONS



**Lieu** : Association Ceresa  
33 rue de Lisieux  
31300 TOULOUSE



**Horaires** : 9h00-17h00  
avec 1h de pause  
7h par jour soit 21h au total



**Durée** : 3 jours



**Format** : Présentiel



**Formateur** : Psychologue Sexologue



### TARIFS PÉDAGOGIQUES

Hors frais annexes  
**UNIQUE** : 450 €



### MÉTHODE PÉDAGOGIQUE

Notions théoriques, étude de cas, présentation d'outils et/ou de méthodologies, échanges avec les stagiaires.



### MOYENS PÉDAGOGIQUES

Une salle équipée avec un vidéo projecteur, un système audio, un livret stagiaire.



### INDICATEURS DE RÉSULTATS

Aucune session de formation réalisée.



### MODALITÉS D'ÉVALUATION

Une évaluation de positionnement est prévue en début de formation. Pour apprécier les résultats de l'action de formation une évaluation des acquis sera effectuée pendant et/ou en fin de formation. Un questionnaire de satisfaction est aussi proposé en fin de formation.



### MODALITÉS ET DÉLAIS D'ACCÈS

L'accès à cette session de formation se fait via une fiche d'inscription.  
Sous réserve de places disponibles, il est possible de s'y inscrire jusqu'à 7 jours avant que la formation débute.



### ACCESSIBILITÉ AUX PERSONNES HANDICAPÉES

Pour toute information concernant nos conditions d'accès aux publics en situation de handicap (locaux, adaptation des moyens de la formation), merci de nous contacter à l'adresse suivante : pole-formation@ceresa.fr  
Lieu accessible aux PMR.

**Formation en établissement sur demande**



**Ceresa**  
Pôle Formation

Catalogue de formations 2022 / tel : 05 61 16 53 43 / pole-formation@ceresa.fr / www.ceresa.fr

# MODALITÉS D'INSCRIPTIONS



Vous **choisissez une formation** dans notre catalogue de formations 2022.



Vous **remplissez le formulaire d'inscription** dématérialisé :

- [Cliquez sur ce lien](#)

ou

- Scannez le QR-Code



Vous **recevez un accusé de réception** automatique de votre demande d'inscription et vous avez la possibilité d'enregistrer une copie du formulaire complété.

*Si aucune date de formation n'est proposée, le Pôle Formation vous envoie un mail dès qu'une session est planifiée.*



Pour chaque session planifiée, le Pôle Formation **confirme, reporte ou annule** la session programmée.



Une fois la session confirmée, vous recevez :

- La **convention** ou le **contrat** de formation à nous renvoyer signé

- Le **règlement intérieur**

- Un **plan d'accès** au lieu de



Une semaine avant le début de la formation, vous **recevez un mail de rappel**.



Le 1<sup>er</sup> jour de formation, nous vous accueillons au Ceresa avec un **café d'accueil**.



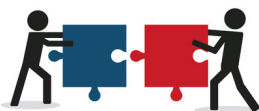
# MÉTHODES & OUTILS PÉDAGOGIQUES



**1. RÉFÉRENCES AUX DERNIÈRES AVANCÉES SCIENTIFIQUES CONCERNANT LE TROUBLE DU SPECTRE DE L'AUTISME.**



**2. RÉFÉRENCES ET ADÉQUATION DU CONTENU AUX TEXTES ET PUBLICATIONS DE LA HAUTE AUTORITÉ DE SANTÉ (H.A.S).**



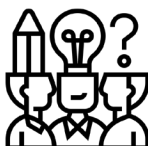
**3. ILLUSTRATIONS DES APPORTS THÉORIQUES PAR DES CAS CLINIQUES**

Grâce à l'expérience de « terrain » et des différentes expériences professionnelles du formateur, la théorie sera illustrée de cas cliniques (vidéos, images, supports de travail). Ces derniers donneront la possibilité de mettre en pratique les aspects théoriques.



**4. FILMS**

Le Ceresa possède plusieurs vidéos pour illustrer : les signes cliniques, les aspects comportementaux de l'autisme, les différents accompagnements possibles, la passation des outils, la gestion des comportements ...



**5. LES TECHNIQUES DE TRAVAIL EN GROUPE**

Le jeu de rôle  
Le brainstorming  
Les ateliers de mise en pratique par groupes



**6. LES SUPPORTS PÉDAGOGIQUES**

Le livret de diapositives.  
Certains outils (grilles, questionnaires ...) seront directement distribués sous format papier ou envoyés sous format PDF.  
Une bibliographie (ouvrages, articles, recherches ...) ainsi qu'une liste de liens internet permettant d'accéder à des outils seront données aux stagiaires.



# LES FORMATEURS

## DES INTERVENANTS EXPERTS DE TERRAIN EN EXERCICE

Nos intervenants ont une activité principale qui leur permet d'accompagner un public avec un Trouble du Spectre de l'Autisme et de pouvoir répondre au plus près aux problématiques des stagiaires. Cette connaissance du terrain leur permet d'apporter des réponses concrètes et opérationnelles tout au long de la formation.

### Pr Bernadette ROGÉ

Psychologue, Professeur Émérite à l'Université Jean Jaurès -Toulouse et formatrice ESDM certifiée par le MIND Institute

### Sophie BADUEL

Psychologue et Docteur en psychopathologie du développement

### Marine BÉTEILLE

Psychologue au Sessad ACCES 31 du Ceresa

### Sarah COMPAIN

Éducatrice spécialisée au Sessad ACCES 31 du Ceresa

### Stéphanie COURTY

Psychologue et responsable formation du Pôle Formation du Ceresa

### Jean-Baptiste DEBRAY

Psychologue - Coordinateur clinique du Ceresa

### Pauline DECOUTY

Psychologue au Sessad SMILE du Ceresa et formatrice ESDM certifiée par le MIND Institute

### Mélina DELL'ARMI

Psychologue et Docteur en psychologie

### Charlotte FERRAND

Psychologue au Sessad ACCES 31 et à l'Unité d'Enseignement 31 du Ceresa

### Émilie FRANKOWSKI

Psychologue

### Sophie GLATIGNY

Éducatrice spécialisée au Sessad SMILE du Ceresa

### Delphine GOMES

Éducatrice spécialisée au Sessad ACCES 31 du Ceresa

### Anne Emmanuelle KRIEGER

Psychologue - Sexologue

### Élise MIQUEL

Psychomotricienne au Sessad ACCES 31 du Ceresa

### Léomara PINTO

Psychologue au Sessad ACCES 46 du Ceresa

### Fanny RIOU-GARDELLE

Éducatrice spécialisée

### Delphine ROGER

Psychologue

### Peggy SCHNOEBELEN

Éducatrice spécialisée au Sessad ACCES 31 du Ceresa

### Aurélien VIDAL

Éducatrice spécialisée et chargée d'insertion au Sessad ACCES 31 du Ceresa

### Anne-Marie TRÉHIN

Éducatrice spécialisée au Sessad ACCES 31 du Ceresa



# LIEU DE FORMATION

Association Ceresa 33 rue de Lisieux 31300 Toulouse

## ACCÈS / MOYENS DE TRANSPORTS



**Périphérique** : Sortie 29 (Purpan)



**Bus** : Ligne L3 départ Arènes, arrêt Tissié  
Depuis l'avenue de Lardenne, 700 mètres jusqu'au Ceresa.



Depuis la **gare Matabiau SNCF** : métro ligne A direction Basso Cambo, arrêt Arènes puis bus ligne L3 arrêt Tissié.



Depuis l'**aéroport Toulouse-Blagnac** : Tramway ligne T2 arrêt Aéroport jusqu'à l'arrêt Arènes puis bus ligne L3 arrêt Tissié.

*Plus d'information sur les horaires sur le site internet du réseau des transports en commun de l'agglomération toulousaine - Tisséo*



## RESTAURATION

**Chez Mika** (400 m) - Restaurant et grill  
10 Rue du Gén. Lionel de Marmier - 31300 Toulouse

**KFC** (700 m) - Restauration rapide  
Rue Maubec- 31300 Toulouse

**Biocoop Purpan** (1,1 km) - Magasin bio  
301 Avenue de Grande Bretagne - 31300 Toulouse

**Le Lusso** (1,1 km) - Spécialités françaises  
Place du Docteur Joseph Baylac - 31300 Toulouse

**Le Fournil de Purpan** (1,2 km) - Boulangerie  
4 route de Bayonne - 31300 Toulouse

**Chinatown** (1,2km) - Restaurayion rapide asiatique  
295 Av. de Grande Bretagne, 31300 Toulouse

**Cheema** (1,2 km) - Restaurant indien  
11-13 route de Bayonne - 31300 Toulouse

**McDonald's** (1,3 km) - Restauration rapide  
16 route de Bayonne - 31300 Toulouse

**Centre commercial Carrefour Purpan** (1,4 km)

- Subway Sandwich
- Cafétéria Lunch
- Burger King
- Bistro Régent

36 route de Bayonne - 31300 Toulouse

**Papillons** (1,5 km) - Spécialités asiatiques en buffet

**Restaurant Campanile** (1,5 km)  
33 route de Bayonne - 31300 Toulouse



## HÉBERGEMENT

**Appart'city Confort Toulouse-Purpan** (240 mètres)  
Établissement partenaire, tarif préférentiel  
61€ la nuit avec petit déjeuner  
4 impasse de Lisieux - 31300 Toulouse  
05 34 50 97 00

**B&B Hôtel Toulouse Purpan Zénith** (290 mètres)  
Impasse de Lisieux - 31300 Toulouse  
0 892 70 26 10

**Palladia** (1,5 km)  
271 avenue de Grande-Bretagne -31300 Toulouse  
05 62 12 01 20

**Hôtel Novotel Toulouse** (1,5 km)  
23 impasse de Maubec - 31300 Toulouse  
05 61 15 00 00

**Hôtel Campanile Toulouse Ouest - Purpan** (1,4 km)  
Espace Pierre Gaubert  
33 Route de Bayonne - 31300 Toulouse  
05 61 31 09 09



**Ceresa**  
Pôle Formation

Catalogue de formations 2022 / tel : 05 61 16 53 43 / pole-formation@ceresa.fr / www.ceresa.fr

# LES FORMATIONS EN 2022

FORMATIONS	DURÉE	TARIF PLEIN	TARIF RÉDUIT <small>se référer au programme pour les personnes concernées</small>
<b>COMPRENDRE</b>			
1. Sensibilisation à l'autisme	1 J	70 €	GRATUIT
2. L'autisme sans déficience intellectuelle	3 J	450 €	130 €
<b>DÉPISTER</b>			
3. Signes précoces de l'autisme : dépistage et orientation de l'enfant à risque	2 J	300 €	
<b>DIAGNOSTIQUER</b>			
4. A.D.O.S : Autism Diagnostic Observation Schedule 2	3 J	1250 €	1050 €
5. A.D.I.R : Autism Diagnostic Interview-Revised	3 J	1250 €	1050 €
<b>ÉVALUER</b>			
6. Le Profil Psycho-Educatif : 3ème édition (PEP 3)	3 J	450 €	
<b>ACCOMPAGNER (général)</b>			
7. Autisme et apprentissage : l'éducation structurée (l'approche TEACCH)	3 J	450 €	130 €
8. L'analyse appliquée du comportement (l'approche ABA)	3 J	480 €	130 €
9. Création d'outils spécifiques pour l'accompagnement de l'enfant avec un TSA	2 J	260 €	130 €
10. Approche comportementale pour la gestion et la prévention des comportements dévifs	3 J	450 €	150 €
11. Autisme et apprentissage : les habiletés sociales	2 J	300 €	150 €
12. Programme d'apprentissage pour les personnes avec autisme : élaboration et mise en œuvre	3 J	450 €	
13. Accompagner les familles d'une personne avec un TSA	2 J	300 €	
<b>ACCOMPAGNER (jeunes enfants)</b>			
14. Intervention précoce : accompagner le jeune enfant avec autisme	3 J	450 €	
15. Atelier théorique : introduction à l'ESDM - MIND Institute	1 J	200 €	
16. Atelier pratique : mise en application de l'ESDM - MIND Institute	3 J	1800 €	
17. Processus de certification ESDM en 5 étapes - MIND Institute	1 A	1800 €	
18. Les parents : l'ESDM, un outil pour favoriser les interactions précoces	3 J	300 €	
19. Professionnels libéraux : l'ESDM, un outil pour soutenir les familles	2 J	300 €	
<b>ACCOMPAGNER (ados/adultes)</b>			
20. Autisme et Adolescence : l'accompagnement vers le projet pré-professionnel et professionnel des 16-25 ans	3 J	450 €	130 €
21. Accompagner l'adulte avec autisme en institution	3 J	450 €	
22. Autisme et sexualité : comprendre, évaluer et accompagner	3 J	450 €	







**Pôle formation**

33 rue de Lisieux  
31300 TOULOUSE  
Tel : 05 61 16 53 43

**Email :** [pole-formation@ceresa.fr](mailto:pole-formation@ceresa.fr)

**Site Internet :** [www.ceressa.fr](http://www.ceressa.fr)

SIRET : 484 529 862 00050  
Déclaration d'activité enregistrée  
sous le numéro 73 31 05310 31  
auprès du préfet de la Région Occitanie  
*Cet enregistrement ne vaut pas agrément de l'Etat.*

